

研修旅行の作品

さいはての旅

山田 操

渾身の暑は潮風受けて立つ

洞爺湖の船のパーティ夏の夜

船つけば夏の匂う鳥の店

網走の晩夏の眺の蝉の声

浜田子の一弁解けて秋近し

北の楡の大樹の影による

山を背に湖をめぐらす大湯宿

さいはてのあきの一輪ひとと咲く

傘さして回寒のマリモ静かなり

(本年度研修旅行「北海道一周コース」参加者・八王子市館町)

鮎の宿

秋吉 良子

故郷自慢のうたもなつかし鮎の宿
たそがれる中仙道や河鹿鳴く

網走の晩夏の眺の蝉の声

浜田子の一弁解けて秋近し

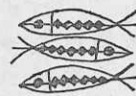
北の楡の大樹の影による

山を背に湖をめぐらす大湯宿

さいはてのあきの一輪ひとと咲く

傘さして回寒のマリモ静かなり

(本年度研修旅行「木曾・立山・飛騨コース」参加者・佐世保市立日中中学校)



端緒をひらいた岩宿

古代の群馬を探る

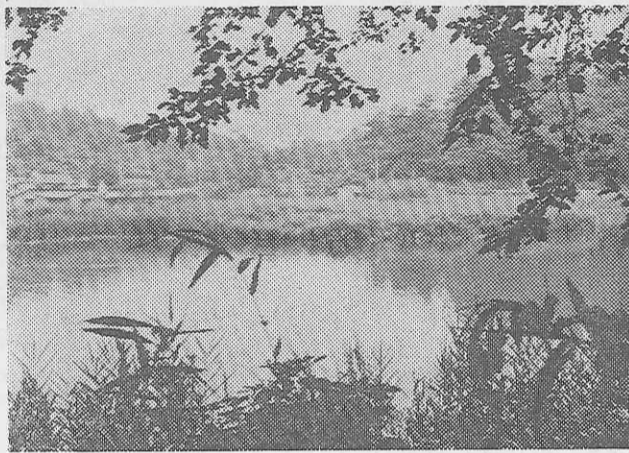
石井清二郎



石井清二郎氏

彼は昭和二十四年、同年九月に杉原庄をめぐり、昭和二十四年、同年九月に杉原庄までの間に美事な黒曜石の槍先形、岩宿の発掘が行われることになり、石器を含む数種の石器や石製片を得て、明治大学考古学研究室にて、この発掘による当時考古学界で

「鶴舞」形の群馬県(注1)のうなじに当る辺に織物で高木桐生市がある。国鉄阿毛線(注2)から西へ一駅行った所が岩宿、新田(注3)郡笠懸(注4)村に属する静かな村である。構内の案内板に「岩宿遺跡 西北二五〇〇米 徒歩二十分」と掲げられている。



岩宿遺跡の遺望。鞍部が切通して、前方は鹿ノ川沼(筆者うつす)

旧石器の編年(相沢忠洋氏資料により作成)

| 旧石器時代 | 下部ローム | 第4期洪積世、火山活動により泥溶岩流火山灰、河川礫層上位段丘形成 | 主な遺跡 | 主な道具 | 明石原人(兵庫県明石市) |
|-----------|-------|----------------------------------|-------------|-------------------|------------------|
| B.C. 10万年 | 下部ローム | 第4期洪積世、火山活動により泥溶岩流火山灰、河川礫層上位段丘形成 | 不二山-勢多郡新里村 | 握槌形石器、礫器 | 明石原人(兵庫県明石市) |
| 7万年 | 中部ローム | 赤城、榛名山の火山活動 | 権現山-伊勢崎市豊城町 | 打割器、搔器、握槌、剥片石器、握槌 | 葛生人骨(栃木県佐野市) |
| 3万年 | 中部ローム | 中位段丘形成 | 岩宿-新田郡笠懸村 | 削器、尖頭器、打器、剥片石器 | 牛川人骨 |
| 2万年 | 上部ローム | 浅間山の火山活動 | 清水山-勢多郡新里村 | 細石器、石刃、搔器、礫器 | 三ヶ日人骨(静岡県引佐郡三ヶ日) |
| 1万年 | 上部ローム | 下位段丘形成 | 三屋-大胡町 | | |
| 9千年 | 上部ローム | 関東ローム層堆積終る | 樹形-宮城村 | | |
| 9千年 | 上部ローム | 関東ローム層堆積終る | 元宿-新里村 | | |
| 9千年 | 上部ローム | 関東ローム層堆積終る | 元宿-新里村 | | |
| 8千年 | 文化黎明期 | 沖積世堆積始まる | 西鹿田-新田郡笠懸村 | 土製品、土器、出現 | 栃原人骨(長野県) |
| 8千年 | 文化黎明期 | 沖積世堆積始まる | 峯岸山-佐波郡赤堀村 | 石斧、石鏃、たて穴住居遺構 | |

は問題にされていなかった赤土層(昭和二十六年刊の有人入門書には「貝層下の土層は普通地山掘され、石器多数が発見されている。関東地方では赤土、即ち東ロームである。これは洪積層で既に万を単位に時代に属するものである。洪積層人類は旧石器時代人類及びその遺品は本邦では、尚発見されていない。本邦のは、新石器時代に属するもので、洪積層には関係はないのである。褐色土まで掘れば発掘は終了である」(注1)と記されている。この中から石器を伴わない石器、石片が発見され、これを契機に日本全国各地に於て旧石器時代の遺物が続々と発掘されたのである。「岩宿遺跡の発見者は相沢忠洋、日本旧石器文化の発見者は岩宿遺跡に最初の鉄を入れた杉原庄介であつた(注2)といわれるゆえである。(注3)と(注4)といわれるゆえである。群馬県歴史研究会「群馬の歴史」

みどりに映える 北欧調の美観

台湾アミ族南海園舞踏団15名 特別舞踊ショー出演中

政府登録・国際観光旅館

ホテル東洋館

電話 095.773-3243(代)

雲仙国立公園 長崎県南高来郡小浜町雲仙

旅先きでの 楽しいお食事を 水いらずの お部屋でどうぞ

ホテル 白雲山荘

別府市観海寺 TEL (0977)23-1151

TEL (03) 582-1778
TEL (06) 351-6887
TEL (092) 761-0927

お問合せは

- 名古屋 大阪商船三井船株式会社 名古屋支店 総務課 ☎(052)581-0411
- 大阪 商船三井船株式会社 大阪支店 ☎(06)345-3581
- 東京 商船三井船株式会社 ☎(03)561-1431
- 最寄の旅行代理店

海と船のすべてが楽しくわかる海洋パビリオン

丸 鳥羽ぶらじる丸

鳥羽ぶらじる丸観光株式会社 三重県鳥羽市鳥羽1丁目238番地 TEL (05992)5-3211

ぶらじる丸と遊ぼう

●国鉄・近鉄鳥羽駅前