

研修旅行の みどころ案内

本年度の第十二回研修旅行は六月末の締切日をひかえて参加申込みが殺到、早くも満員のコースも出てくる。新コースを加えた十三コース(地区によっては実施しないコースもある)はいずれも研修旅行としての特色をもっている。そのなかからいくつかの「みどころ」を拾ってご案内しよう。

民俗伝承を探究 肌には豊かな風光が

▼北海道コース
札幌市の中心街を歩いていると東京にいかぬような錯覚をおぼす。東京の文化が東北地方を飛び越えて住みついている。東京と通う点は市街が甚だ目的のよりに区画整然としている。明治二年、北海道開拓使をおき

▼飛騨・吉野・近江路コース
安土・桃山時代の(六)世に蘇我馬子が建立した法興寺(飛騨寺)は元興寺ともいわれる。そのあごにひかれた安土院(あんごいん)という御堂がある。現在は真言宗の寺となつてい

▼東北コース
「ストーン・サークル」一帯の大きな石を一本立て、そのまわりを細長い石を放射状にならべた石の集まりが、真鍮(〇三〇)の大きなサークルをかたちづけています。これは北緯40度の北緯地方の北部にだけ残っています。東北地方では青森県の松尾山

▼本紙で号外発行
修学旅行新聞では七月月上旬に号外として「研修旅行版」を発行、研修旅行参加の皆さまに贈呈いたします。旅の心得、本旅団一覽表、地区別、コース別の集合場所や時刻など掲載してありますのでご利用ください。

科学的に能力決める

ヨーロッパ紀行⑥ 岡本 仁

大胆な表現ではあるが、ヨーロッパの教育制度は複雑で、日本の戦前姿に似ているが、大きく違ふ点がある。①義務教育を延長し、進路決定年齢を高め、②能力・適性の発見を個人・家庭の意志ではなく公的機関で科学的に決定する努力が進んでいる。③社会は学歴ではなく、能力によって人を選んでいる。

次に紹介する私たちの訪問校はいずれも旧制度のものであるが古い伝統の中で、何か新しいものを感じさせたのがあった。

ドイツの職業学校

英国のコンプトンシップ、フランスの職業制度、ドイツのヘルフ・シューレの三つは、それぞれ動機づけられている。ドイツの職業学校は、七五五の青少年が十四歳で国民学校を卒業して

就職し、働きつづけて学んでいるという。しかし彼らにはエリートコースからはずされたという劣等意識はないようだ。ドイツの学校制度においては、職業学校卒業生のために大学に進学できる第二の道が制度的に用意されている。学力と能力に対して正当な報酬と責任が保障されている社会制度と人間感情がまじり合っているに違いないのである。

▼ローマの技術学院
故宮田茂氏の揮毫による表札をかかげた日本文化センターで、イタリア教育の概観について千藤淳氏らの説明をきく。

▼南紀コース
「鬼が城」こと新らしく研究地として知られた鬼が城は吉野熊野国立公園の一部で、熊野の中央付近にある。ここから北はアス式の沈降海岸、南は七里御浜の隆起海岸地帯で、天然記念物および名勝の地、石室相模野の神社が海洞洞が一帯にわたって連続しており、最大のもの北端にある千畳敷である。堅固でほとんど目立たない石室相模野は、波食によって洞窟の天井の前端が著しく前に突出して下り、ト

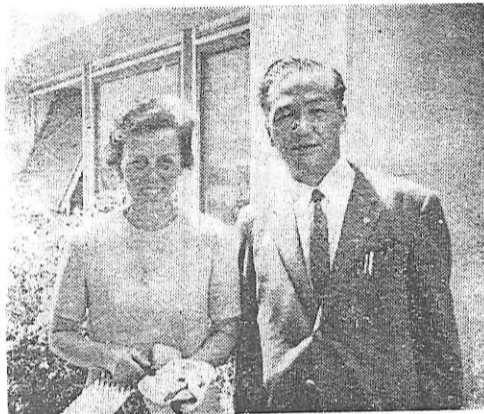
▼大正コース
見ると人が又…国賀海岸…息をのむほど、豪華な相模野武蔵の断崖絶壁と奇岩の乱立で、わが国随一とも思える素晴らしい海岸だ。また園内を素朴な海産物で、また園内に知られていない。園内は時限半の北緯40度の緯度に散在する隠岐火山列島のうちの島前にある西島(西北部海岸)が、真立(〇〇)の島の絶壁や、断崖を小舟で抜ける明暮の宮屋など、壮大幽邃である。僻地だけに、島には後鳥羽上皇、後醍醐天皇の史蹟もあって学ぶべきものが多い。

その人である。ナポリ王国を征服した時に観察結果に基づいて適性能力に応じた進路が決定できるようにしたというのであった。

▼パリの中高一貫校
フランスで学校を視察するためには、パリの国立教育文化研究所でオリエンテーションをうけよう。この学校は、一九七〇年の改革で一九七〇年には全面実施になると聞いて、私たちは学校視察にだけ来たのであった。

型にし、中学校を卒業する十五歳の時に観察結果に基づいて適性能力に応じた進路が決定できるようにしたというのであった。

型にし、中学校を卒業する十五歳の時に観察結果に基づいて適性能力に応じた進路が決定できるようにしたというのであった。



ミュンヘンにある女子商業学校の校長さんと筆者。校長の持っているのは筆者の贈ったウチウチ。

修学旅行は 日本最大の 豪華観光船で

みなさまのスケジュールで全国各地へご案内します。

大島運輸

東京 中央区日本橋通1-6(浅野ビル) 電話 東京 (273) 8 9 1 1
支店 電話 東京 (273) 8 9 1 1

修学旅行のことなら ツーリストまかせで安心です

修学旅行専門のスタッフをそろえて、学習効果のあがる、安全な旅行の研究を重ねている近畿日本ツーリスト…修学旅行の事前指導、コースづくり、乗りもの・お泊まりの手配、旅行中のお世話など、めんどろなことはなんでもおひきうけします。お近くのひまわり窓口を、お気軽にご利用ください。

● 週末旅行に 便利でおトクな周遊券

電子計算機がおつたです ひまわり窓口

近畿日本ツーリスト

昭和44年 1月 オープン

●(ホテル)東京コマ旅行会館は東京タワー・国会議事堂を間近に望む中心地にあり、地上8階建の近代ビルディングで、修学旅行の皆様により有意義なご旅行をしていただくために清潔で低廉に、しかも最新の設備をほどこした全館和室の観光旅館であります。

TOKYO-KOMA-RYOKO-KAIKAN 只今ご予約受付中!

ホテル〈全館和室〉
豪華で最新の設備

東京都港区六本木1丁目7番地
TEL (03) 585-1046(代表)

東京 コマ旅行会館

共同石油株式会社 特約店
アジア石油株式会社 特約店
ホール・イン・ワン・オイル製造販売

株式会社 ワンビシ産業

取締役代表 樋口 捲 三

本社 東京都中央区日本橋通り2-3(山本山ビル)
電話 (271) 7 4 4 1(代表)
営業所 大阪・名古屋・清水・山形・仙台・東京