



バス運転手 ガイドさん 私のみた修学旅行 座談会

交通悪化で苦勞する

最盛期 睡眠不足でクタクタ

都内での修学旅行はほとんどバスが利用されている。きょうお集りの運転手さん、ガイドさん... 睡眠不足でクタクタ... 非常に見学者が多くなっている。



出陣者(順不同)敬称略)▽東日本観光バスK.K.水野秋人 警田親男 森田美代子▽帝産オートK.K.田中勝芳 村石春吉 田口静子▽東京観光バスK.K.高沢茂男 玉中研三 押田千栄子▽藤田観光自動車K.K.佐藤清治 伊藤時晴 駒場栄子▽東京ターミナル観光バスK.K.小松原昭 菅野芳明 君塚利子▽近鉄大東観光バスK.K.宮田裕可 高野弘文 佐藤礼子 秋元初江▽全修協事務局長白滝末紀(司会) 同調研部長山本実 同新調部長早川泰雄

万葉史蹟めぐり

万葉集は、開巻す、雄略天皇の御製といわれ、開巻す、雄略天皇の御製といわれ、開巻す、雄略天皇の御製といわれ...

古代乙女の姿うかぶ

堀田 勇... 古代乙女の姿うかぶ... 堀田 勇... 古代乙女の姿うかぶ...



初瀬朝倉宮址... 堀田 勇... 初瀬朝倉宮址... 堀田 勇... 初瀬朝倉宮址...

変革期の修学旅行

山本 実

第四は経済性である。昭和三十四年度から四十年... 変革期の修学旅行... 山本 実... 第四は経済性である...

修学旅行は 日本最大の豪華「ふじ」で... 大島運輸株式会社... 団体専用船「ふじ」が昭和40年8月に就航しました。科学の粋を集めた画期的な最新鋭船です。

修学旅行は 名神ハイウェイを... 最高サービス... 最低の運賃... 日本高速バス... 名神ハイウェイを... 最高サービス... 最低の運賃... 日本高速バス...

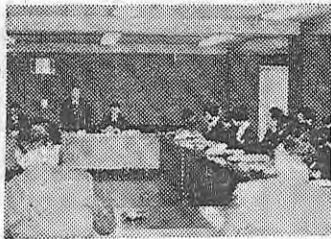


バス運転手 ガイドさん 私のみた修学旅行 座談会

交通悪化で苦勞する

最盛期 睡眠不足でクタクタ

都内での修学旅行はほとんどバスが利用されている。きょうお集りの運転手さん、ガイドさん... 睡眠不足でクタクタ... 非常に見学者が多くなると、非常に苦勞する。



出席者(順不同) 敬称略) 東日本観光バスK.K. 水野秋人、警田潤男、森田美代子、菅原... 非常に見学者が多くなると、非常に苦勞する。

変革期の修学旅行

山本実

第四は経済性である。昭和三十四年度から四十年年度までの六年間に、修学旅行の... 変革期の修学旅行... 交通悪化で苦勞する...

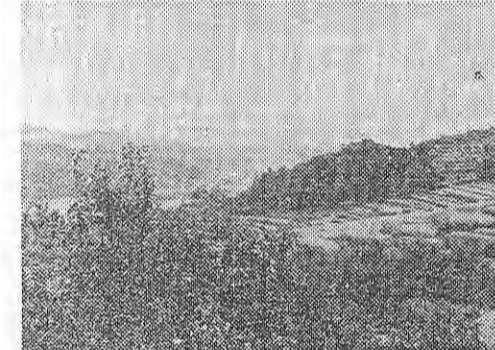
万葉史蹟めぐり

万葉集は、開巻す、雄略天皇の御製(古)とされている。... 万葉集は、開巻す、雄略天皇の御製(古)とされている。

古代乙女の姿うかぶ

堀田勇

開巻最初におさむし作品である。... 古代乙女の姿うかぶ... 堀田勇...



初瀬朝倉宮址... 古代乙女の姿うかぶ... 堀田勇...

修学旅行は 日本最大の豪華「ふじ」で... 最高サービス... 最低の運賃... 大島運輸株式会社... 日本高速バス