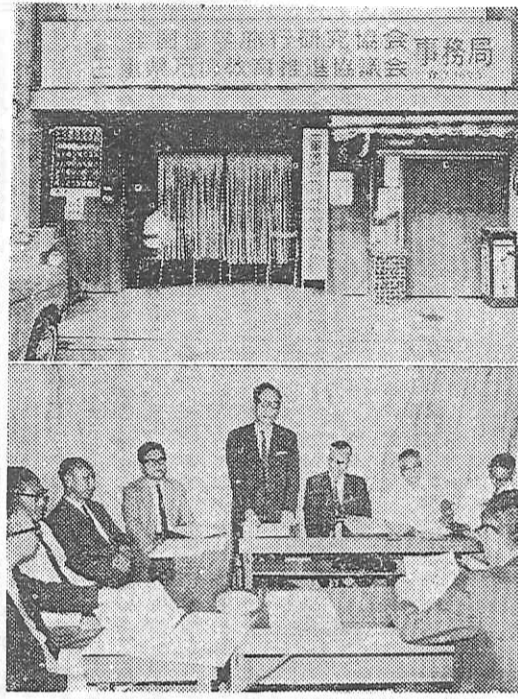


新事務局が誕生 三重県万博教育推進協

活動の拠点に 全県教育界が支援

三重県万博教育推進協会の新事務局開局式は、九月十日午前十時から津市新町一丁目近鉄津新町駅前同局で行なわれた。



新設になった三重県万博教育推進協会の事務局と開局式で挨拶する山本全修協理理事長

三重県万博教育推進協の組織

会長 西山文男(修協支部長) 副会長 川合公平(県中学校校長)

すでに七万人突破

修協支部長から報告された活動のあらましは次の通り。

会員の親睦会を

静岡 研旅反省会で要望

静岡県教育員互助会では本年度研旅旅行の反省会を九月二十一日静岡市のクール結核会館で開いた。

山本全修(修協支部長)は、久保田(文部次官)小田(県教育委員)浅井(県教育委員)...

本年度の役員は、三重県修協研究会、三重県修協旅行研究会、三重県修協研究部会...

つた。酒田市の本間、斎藤、高橋、山本、見守り、星野、藤田、山本、見守り、星野、藤田...

山本全修(修協支部長)は、久保田(文部次官)小田(県教育委員)浅井(県教育委員)...

開局式の出席者 (敬称略) 山本全修(修協支部長) 伊藤正也(修協支部長)...

ガイドブック完成 生徒用の「万博」 来春三月、大阪・千里丘で開かれる技術と文化の祭典「日本万国博」...

若狭湾を国立公園に 福井県などが運動 若狭湾の国立公園化を目指す若狭湾国立公園指定促進同盟会...

修学旅行に エニークな 日本最大の豪華観光船を ふじ <3,000トン・22ノット> 大島運輸

東京コマ旅行会館は 第8回優秀防火建築表彰で 建設大臣賞を受賞いたしました。 東京でのお泊りは 安全設備を誇る当会館へ。

天龍寺(京都市) 大仙院(京都市) 天龍寺(京都市) 大仙院(京都市)

横顔 北方風土の逸材 高田治郎氏 細心な配慮で処理するあたり 道はほめたたる。

万葉集の語り

27

香明皇は八歳... 舟に乗るか... 舟に乗るか... 舟に乗るか...

歌とともに勇躍出陣

堀田 勇

一行の中は... 舟に乗るか... 舟に乗るか... 舟に乗るか...

タコ足のようなアダン

奄美・徳之島の植物をみる

牧野 晩成

多種多様な植物群... タコ足のようなアダン... 奄美・徳之島の植物をみる...

植物分布の境界線... タコ足のようなアダン... 奄美・徳之島の植物をみる...



防風林にしているモクマオウ (奄美大島アヤマル峠で筆者うつす)

一日花のハマボウ... タコ足のようなアダン... 奄美・徳之島の植物をみる...

青少年の育成に 野沢支部長の念願みなる 栃木県まごころ会活躍

まごころ会... 青少年の育成... 野沢支部長の念願みなる... 栃木県まごころ会活躍...

南紀白浜温泉... 鉄筋4階建・全館冷暖房客室16室... 和歌山県教育関係職員互助会... 牟婁辺

東北の旅 岡野 英雄... 思い出を綴る 研修旅行の作品... 本州中部の海岸まで分布する...

きょうも伊豆の海は澄んでいる... 国立公園伊豆下田温泉... 静岡県教職員互助組合経営... 下田黒潮荘