

奈良の東大寺

拝観料を値上げ

【奈良発】奈良市・東大寺大仏殿の拝観料が九月十五日から値上げとなる。文化観光税をめぐり奈良県と争って改訂、年間約千二百萬円の税金を支払うことになった。値上げは「とがらばつていた東大寺も、諸物価高騰には勝てず、十三年八月より値上げに踏み切った。

新料金は大仏、学生五十円が百円に、小人三十円が六十円と倍になったのをはじめ、団体料金も修学旅行は学生三十人以上は六

旅館の火災防げ

自治省が強い指示

【東京発】全日本観光地旅館協会、大仏の修学旅行をはじめ一般観光客の修学旅行シーズンを迎え、火災による旅館の事故防止が叫ばれている。自治省が自治省と関係諸団体で互いに呼びかけ、事故防止を期しているのが注目される。

総務省が本年七月に発表した観光政策のうち、とくに重点的に行われているのは「安全の確保」であり、なかでも旅館の火災は細かく神経を使っている。総務省の基本方針に添って自治省消防庁でも

東京の文化財

珍しい迷子の石標

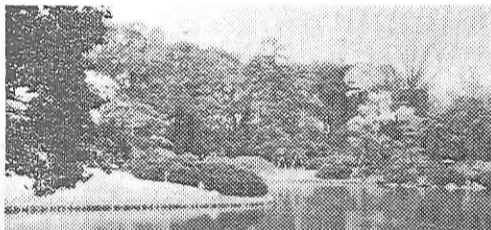
災害受けぬ名主屋敷も

【湯島神社】湯島天神の名で知られている。「あめのからおのみに」と高原道真が祭神。道から三月にかけて梅まつりが催される。

春や白石などの学者からも学問の神としてあがめられてきた。また、近くは泉鏡花の「帰郷」ゆかりの地としても有名。毎年二月から三月にかけて梅まつりが催される。

湯島天神境内にある「奇縁水人石」

【六義園】「ひげえん」といって、元禄八年（一六九三）川越城主堀沢出羽守吉保が自ら設計し、七年余の歳月をかけて築造した。回遊式築山泉水とよばれる純日本風の庭園。六義の名は中国の「毛詩」の風賦、比、興、雅、頌をいう。

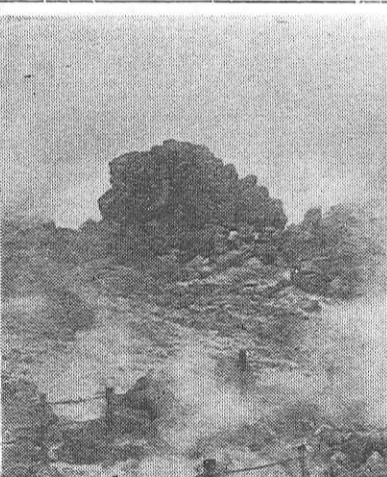


六義園の庭の駒込名主屋敷

【駒込名主屋敷】ここに住んでいたのは高木家の先祖は将監といわれ、うげん、近衛府の判官といわれ、慶長のころ伝通院（伝通院は文京区春日二・三に現存）で、駒込一帯の開拓を行ない、そのまますましたという。高木家は代々特別名勝指定。

【奈良・大和】奈良市にある平城宮跡はその後、土壌の調査が進んでいるが、土地の買収もほとんど完了したので、本年度には奈良国立文化研究所に「平城宮跡管理課」を設けて管理し、同時に調査も行って将来「遺跡博物館」を完成する予定である。

【奈良・大和】奈良市にある平城宮跡はその後、土壌の調査が進んでいるが、土地の買収もほとんど完了したので、本年度には奈良国立文化研究所に「平城宮跡管理課」を設けて管理し、同時に調査も行って将来「遺跡博物館」を完成する予定である。



地響きとともに噴煙をあげる大涌谷

修学旅行のポイント

無気味な火
山の一断面
箱根・大涌谷

箱根火山山頂の生きた姿が見られる。中央火口丘の主峰・神山の爆裂火口にあたる。東側部の地獄沢と西北の洞窟の二地区に分かれており、地獄沢は深く入り取られて、その中に多くの噴煙孔がある。付近一帯は硫黄臭、硫黄水の噴出がたたり、岩石の表面は一面にたがれ、白く風化し、硫黄の結晶は噴煙孔の付近に黄色の小結晶となって多数群生している。

天理市に修学旅行会館

【天理市】天理市に修学旅行会館が完成した。市開発公社が建設した。天理市開発公社は天理市に修学旅行会館を建設したが、このうち、五、六階を修学旅行会館として、来年三月開館する。鉄筋六階建て、延べ面積は約一、二〇〇平方メートル。

金刀比羅宮大祭

【高松市】高松市に修学旅行会館が完成した。市開発公社が建設した。高松市に修学旅行会館を建設したが、このうち、五、六階を修学旅行会館として、来年三月開館する。鉄筋六階建て、延べ面積は約一、二〇〇平方メートル。

祭りの歳時記

【高松市】高松市に修学旅行会館が完成した。市開発公社が建設した。高松市に修学旅行会館を建設したが、このうち、五、六階を修学旅行会館として、来年三月開館する。鉄筋六階建て、延べ面積は約一、二〇〇平方メートル。

ユニークな修学旅行に
日本最大の豪華観光船を

ふじ

〈3,000トン・22ノット〉
〈完全冷暖房・定員1,800名〉

A 大島運輸

来春4月には「ふじ」と同型の「くにほん丸」も就航します。修学旅行専用船としてご利用ください。

東京支店 中央区日本橋通1-6(浅野ビル)
電話 東京 (273) 8911 (代表)

大好評・連日満員

〈ホテル〉東京コマ旅行会館は東京タワー・国会議事堂を間に望む中心地にあり、地上8階建の近代ビルディングで、修学旅行の皆様により有意義なご旅行をしていただくために清潔で低廉に、しかも最新の設備をほどこした全館和室の観光旅館であります。

只今ご予約受付中!

東京 コマ旅行会館

TOKYO-KOMA-RYOKO-KAIKAN
ホテル〈全館和室〉
豪華で最新の設備

東京都港区六本木1丁目7番地
TEL (03) 585-1046(代表)

「神話のくに」におもむ

古墳の西都原を訪ねて

白滝末紀

宮崎を訪ねると「神話のくに」... 西都原を訪ねて

風土記の丘、第九号の西都原... 西都原を訪ねて

九州山脈の連綿を背景にした静かな丘に散在する各種の古墳の間... 西都原を訪ねて

た雑草や雑草はきれいに切られ... 西都原を訪ねて



西都原の古墳群 (宮崎・西都原資料館 茂山護氏提供)

域の宮崎平野に弥生文化をもった... 西都原を訪ねて

三世紀頃の日本のくにの姿を... 西都原を訪ねて

地名といふものは伝承されてな... 西都原を訪ねて

古墳群の中央にある鬼のいわや... 西都原を訪ねて

西都原にまほろしの投馬(ツマ)... 西都原を訪ねて

傑人原の偉さに感激... 西都原を訪ねて

万葉史蹟めぐり

香川県下には万葉集... 万葉史蹟めぐり

玉藻よし 讃岐の国は 国か... 万葉史蹟めぐり

さ弥島... 万葉史蹟めぐり

波間に人麻呂の投影

堀田勇



今、狭島を砂浜と青き土...

人麻呂は、いつもの作品構成... 波間に人麻呂の投影

思い出を綴る

研修旅行の作品... 思い出を綴る

東北の旅

面野 英雄... 東北の旅

上野駅より寝台車にて... 東北の旅

100万人の修学旅行コース... 科学技術館

親切な宿... 閑静な庭園と落付いた雰囲気のホテル