



研修旅行の見どころ

辺地に残る文化財

豊かな研修行事も期待

全修協企画の本年度研修旅行は、すでに満員のコースが抽出し、本部ではその調整に忙し...

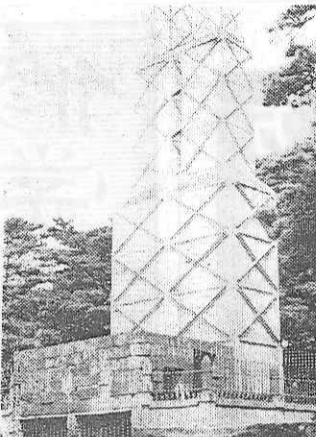
天地の境に立つて

富士・箱根・伊豆大島

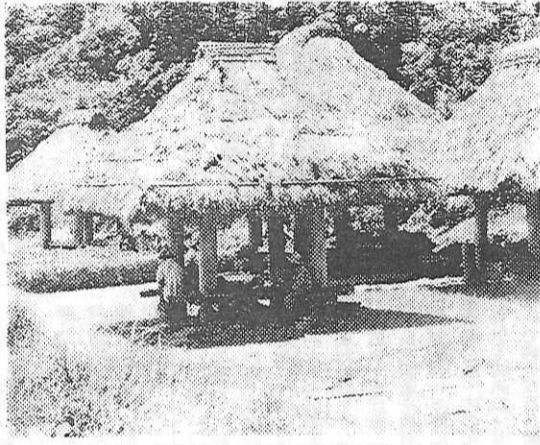
【富士山】富士山国立公園の中心。美しい姿は人々の憧れの的...

特集

四十四分、北緯三十五度二十二分の交点近くにある。火山口はノコギリ...



【富士箱根・伊豆大島コース】並山の反射炉 (全修協広報部撮影)



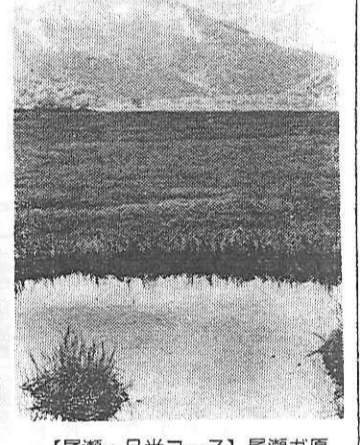
【奄美・徳之島コース】奄美の高倉 (大阪) 会田裕宣先生 (昨年度写真コンクール作品)

伊豆大島は富士山帯に属する海底火山の一つで、武蔵野からきている...

尾瀬・日光

【尾瀬】日光国立公園に含まれる群馬、福島、新潟、栃木の四県にまたがっている...

【日光】昭和九年指定の日光国立公園の中心。男体山、白根山をはじめとする二百以上の山が...



【尾瀬・日光コース】尾瀬力原 (全修協広報部撮影)

【奄美群島】鹿児島から南へ三七九キロ、東支那海と太平洋にまたがった奄美大島、喜望峯、徳之島...

【徳之島】奄美大島について大きく西へ隔れる島。面積二四七平方キロメートル、人口約四万五千...

【湯の湖】標高四千四百七十八メートルにあり、三つ岳噴火でせき止められた周防湖...

研修旅行の改善を重ねる 加藤政雄 (秋田県高尾小学校) の文章。研修旅行の意義と改善の必要性を説く。

ことしの夏も教育的行事の豊富な 第13回 教職員研修旅行 をどうぞ 企画 財団法人 全国修学旅行研究協会