

# 研修旅行にも参加

## 修旅の効果をめざす

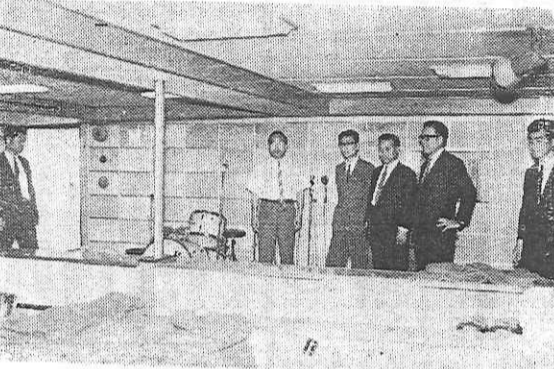
### 沖繩支部で活動開始

現行の修学旅行をその以上のよ  
く、しかも効果的にするため昨年  
末、沖縄修学旅行研究協会が設立  
され、直ちに全修旅支部として発  
足したが、すでに本部と呼称して  
具体的な活動をはじめた。また、  
修学旅行を「実験」し、同時に本  
土各地をひろく見聞するため本年  
から全修旅企画の研修旅行に参加  
教職員、「本土研修旅行」を実施  
する。この際、各学校に対して  
大がかりな参加募集を開始してい  
る。

沖縄の修学旅行は中学校が沖繩  
の島内各地、高校がはるばる本土  
に向けて行っているが、高校の  
場合は地域の関係で十五泊十六  
日か十八泊十九日という長期に  
わたっている。したがって費用も  
高額となり、生徒一人あたり日本  
修学旅行を「実験」し、同時に本  
土各地をひろく見聞するため本年  
から全修旅企画の研修旅行に参加  
教職員、「本土研修旅行」を実施  
する。この際、各学校に対して  
大がかりな参加募集を開始してい  
る。



写真①は洗面所を②は船室  
で衛生・安全設備を調べる  
一行。(「ふじ」船上でう  
つす)



写真③は船室を④は船室  
で衛生・安全設備を調べる  
一行。(「ふじ」船上でう  
つす)

### 専用船を实地調査

【沖繩】全修旅沖繩支部(沖繩  
修学旅行研究協会)では修学旅行  
の具体的な指導改善にのり出し  
た。まず輸送の安全確保の立場  
から大島運輸株式会社(有村治家  
社長)の「ふじ」の实地調査がこ  
のほど那覇港で行われた。

琉球政府教育委員事務局長前  
田功、同社教育課長平野吉吉、  
全修旅支部からは沖繩修学旅行研  
究協会事務局長大島修、同次長比  
嘉勝雄、局長諸島里安の諸氏が  
松平節夫船長や新嘉坡事務局長  
の案内で船内を見学し、安全・衛  
生設備の状態を調べた。前田事務  
長は「ふじ」が千五百名級の大型  
型で、客室、洗面所など完備して  
いるのに感心し「修学旅行用には好  
適で現場の教職員にぜひ見てもら  
う機会を作りたい」といっていた。

### 締切り前に満 員のコースも

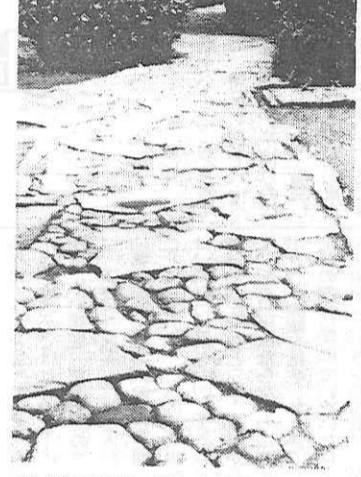
【小石川後樂園】寛永六年(一  
六二九)徳川三家の一つであ  
る水戸藩祖徳川頼房が三代将軍家  
光から与えられた邸地に、当  
時京都で造成した回廊式庭園を主  
本に築造したもので、二代目の藩主  
光圀の時代にわが国に伝播してい  
いた茶室の造りを見せ、支那庭園  
味にあふれた造園をなす、一般  
の江戸市民にも開放したという。  
その後いくたびの火災、天災を経て  
明治四年に兵部省造司の敷地  
となり、しばしば国際的な植栽場  
ともなった。

## 東京の文化財

### 敷石に刻む年輪

#### 今もなお残る江戸時代

文京区は面積約一一・三平方  
キロ、人口約二十五万四千。もと  
の本郷と小石川両区で、その名の  
通り文京地区である。東大、東京  
教育大、東洋大、日本医大、東京  
医科歯科大、順天堂大、拓大、お  
茶の水女子大、中大(分教舎)の  
ほか各種の短大も多い。むかしは  
中山道、日光街道の通る本郷は最  
初に弥生式土器が発見された  
ところ。しかし江戸時代まではま  
びしく、川柳に「かねやすまでは  
えなり」の三十四番目の巻(わ



静かな敷石の小道(小石川後樂園)

すめ)がこの地に江戸屋敷を  
構えていた加賀藩主前田齊泰に嫁  
ぐと作られたもの。文政八年  
(一八二五)に着工、同十一年(一  
八一八)に完成した。当時は藩侯  
が將軍家から夫人を迎えるときに  
は朱塗りの門を建てるのが慣例と  
なっていた。家齊には五十五人の  
子どもがおり、そのうちの一人が  
この前田家へ押しつけられたわけ  
で、日本人多産記録の記念物とし  
て、

### 実践型の情熱家

魚谷時太郎氏  
全修旅兵庫支部長

〇血色のいい若い顔か  
ら絶えず微笑が流れる。相手  
の話をじつじつと聞きながら  
から、間髪をいれず自分の意  
見を堂々と述べた。頭  
腦の明きと卓越した抱負の  
持ち主であることの証拠。教  
育人として生まれてきたよう  
な人物だ。教育行政に対する  
大きな抱負と理想を著々実  
践に移すあたり、実行型の政  
治家といえる。

〇進学のために存在する  
現在の小中学校のありかたを  
加者が増え全国でも優秀者に  
力をつけており、そのため加  
者が増え全国でも優秀者に



魚谷時太郎氏

### 海洋科学館を建設

近鉄阿見町の海岸に  
近鉄鳥羽線の建設と志摩線の改  
良による豊島への直通に備えて近  
鉄では豊島町の阿見町阿見南端海  
岸に「志摩海洋科学館(仮称)」  
を建設することになった。約十  
平方メートルの敷地に海洋科学館、水族  
館、マリナランドなどの臨海観  
光施設を作る計画。来年の日本月  
国博開始時までにほぼ完成させ水  
族館を建設することになり、今  
夏、三月には完成の予定である。  
山付近のみやげもの店「ホマリ

### 物騒な土産物

シャモジからホルマリン  
観光みやげものが問題になって  
いる。不動寺で有名な千葉県成田  
市付近のみやげもの店「ホマリ



中国風な湯島聖堂大成殿の屋根と②は学生の乱暴で破  
損したタテカンも対照的な赤門。(事件の前日うつす)

修学旅行は **日本最大の 豪華観光船** で

みなさまのスケ  
ジュールで全国  
各地へご案内し  
ます。

**大島運輸**  
東京 中央区日本橋通1-6(浅野ビル)  
支店 電話 東京 (273) 8911

■すぐれた船内設備  
■動く海の教室  
■安全性がたかい

大好評・連日満員

●(ホテル)東京コマ旅行会館は東京タワー・  
国会議事堂を間に望む中心地にあり、地  
上8階建の近代ビルディングで、修学旅行の  
皆様により有意義なご旅行をしていただく  
ために清潔で低廉に、しかも最新の設備を  
ほどこした全館和室の観光旅館であります。

TOKYO-KOMA-RYOKO-KAIKAN  
ホテル<全館和室>  
豪華で最新の設備

東京都港区六本木1丁目7番地  
TEL(03)585-1046(代表)

東京 **コマ旅行会館**

只今ご予約受付中!

机上に残る想い出

三ノ浦旅行記 岡本 仁

昨年一月号から毎月一回、十五回連載させていた...

北極海の機上のもので、機内では八十八ページほどを...

たので五本、失敗作も八十枚しかたれなかった。私のアルバム...

スにゆられて書いた字もあり、当時の印象もどって来る貴重な資料...

★長野県小県郡田代町にある別荘温泉は、ひなびた大地を思い思いの反物を竹竿...

★この日、村人は男神岳に集まり、日の出でも水に集まり、日の出でも水...

旅先からの絵葉書

わが旅先からの絵葉書、わが旅先からの絵葉書...

わが旅先からの絵葉書、わが旅先からの絵葉書...

わが旅先からの絵葉書、わが旅先からの絵葉書...

わが旅先からの絵葉書、わが旅先からの絵葉書...

わが旅先からの絵葉書、わが旅先からの絵葉書...

わが旅先からの絵葉書、わが旅先からの絵葉書...

万葉史蹟めぐり

瀬戸内海 風光をかねて、豪華な船旅のできる今日の瀬戸内海...

瀬戸内海 風光をかねて、豪華な船旅のできる今日の瀬戸内海...

瀬戸内海 風光をかねて、豪華な船旅のできる今日の瀬戸内海...

瀬戸内海 風光をかねて、豪華な船旅のできる今日の瀬戸内海...

瀬戸内海 風光をかねて、豪華な船旅のできる今日の瀬戸内海...

瀬戸内海 風光をかねて、豪華な船旅のできる今日の瀬戸内海...

妻子を恋う憂悶の歌

堀田 勇 若麻呂が「神の神に手向をすくするまに」と...

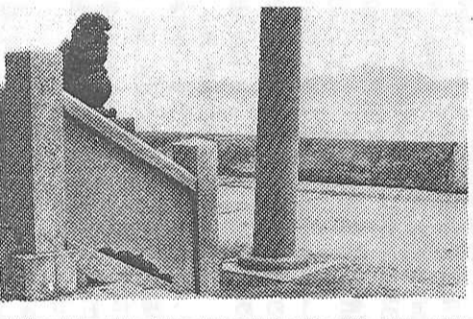
堀田 勇 若麻呂が「神の神に手向をすくするまに」と...

堀田 勇 若麻呂が「神の神に手向をすくするまに」と...

堀田 勇 若麻呂が「神の神に手向をすくするまに」と...

堀田 勇 若麻呂が「神の神に手向をすくするまに」と...

堀田 勇 若麻呂が「神の神に手向をすくするまに」と...



若麻呂が「神の神に手向をすくするまに」と...

南国の海辺を飾る風物詩

三重・宮崎 はまゆり はまゆりは三重県志摩半島の和泉大島で...

三重・宮崎 はまゆり はまゆりは三重県志摩半島の和泉大島で...

三重・宮崎 はまゆり はまゆりは三重県志摩半島の和泉大島で...



はまゆり

はまゆり

はまゆり

100万人の修学旅行コース ★ ★ ★ 科学技術館 修学旅行の教育的意義を高めるためにも、ぜひ科学技術館をコースにおいでください。

南紀白浜温泉 「牟婁辺」は平原の中腹、白浜湾、円月島、番所ヶ鼻、田辺湾を一望する眺望絶佳の地にあり、湯崎の湯として古くから有名です。