

修学旅行新聞

発行所 財団法人
全国修学旅行研究協会
発行人 白滝末紀
東京都千代田区西神田
2丁目8-7(錦ビル)
電話 (03) 2426・2932
振替 (東京) 36337

修旅の目標はどこに

責任感の体得

同時に「安全教育」も

都道府県
教委

修旅についての論議が盛んであるが、本紙では全修協各都道府県を通じて、指導機関としての都道府県教委は修旅の目標をどこにおくべきか、その基準を改訂するかどうかについて回答を求めた。その結果、教委のほとんどは、

全修協調査 (2)

二泊三日、三千二百円、高校公泊七日、一万三千円、④なし。
【増玉】④中高ともよりよい教育的意義と新鮮味をもち込んだ修旅の実践⑤中学校二泊三日(七、七二時間)費用は市町村教委が指導高校四泊五日(百二十時間)一万五千円⑥なし。
【三重】④中学校も、目的地で教科その他における指導を拡充し、広く知識を育成し、同時に豊かな情操を身につけさせる。校外で旅行を通じた生活形態と集団行動を経験することで安全教育、公共心などの社会生活に必要となる態度を付与させる。以上の目標のため旅行地の選定、日程など真の修旅の研究と工夫を十分に配慮するよう指導する。⑤中学校二泊三日(五、五時間)費用は市町村教委が指導高校四泊五日(百二十時間)一万五千円⑥なし。
【三重】④中学校も、目的地

楽しさを失うな

千葉 船橋市で修旅研修会
一昨年から同市中央公民館で修旅研修会を開催、全市から中学校長をほめて修旅担当教師約三十名が



修学旅行の写真展

【青森】日教組の第三十二回定期大会は五月十五日から五日間、青森市市民館に役員、代議員約千五百名が参加して開催されたが、全修協青森県支部(盛田三喜雄支部長)では、毎年夏おこなっている全修協の修学旅行・写真コンク

特別参加した埼玉県高崎中の加藤修輔校長は「いままでの連合形式をやめ昨年から一校単位で修旅に出発した。岩井岡中学校校長のあいさつのおと後全修協教育修旅部長は「修旅は楽しくなければならぬ。学校が催すだけだから勉強に役立つ、さらに安全が確保されるべき。大人になる機会を与えるために列挙四、一泊二日、男女二名ずつで修旅した。教師は生徒とともに寝食をともにし、バスでは教師が説明役となりガイドは交通安全に専念すべきだろう。万一事故が起きたら誠意をもって処置に当たることが、この誠意いかによって問題が引き起こされるかにかかると述べた。

短信

△全修協各都道府県教育研究会(松沢光雄会長)の第八回大会は八月三日から五日まで神奈川県箱根町温泉ホテルで開く。会費四千円、ほかバス代五百円。申込みは東京都中野区上高田二八中野中学校内、同会。
▽全修協各都道府県の修学旅行のうち一昨年の沖縄コースに参加した田中学校(田中校長)の三十九名(同)北野島中学校(松岡校長)の約五百名が国会議事堂を訪れた。

見学の花ざかり

○東京での修学旅行の見学場所は、なんといっても皇居前と国会議事堂。シーズンともなれば大型バスが行列をつくらせて大勢の生徒を運んでくる。小雨の六月九日の午後には大阪府池田市・池田中学校(田中校長)の三十九名(同)北野島中学校(松岡校長)の約五百名が国会議事堂を訪れた。

修学旅行のみかた

前号では、修学旅行の重要性を「印象を深める」と「心を鍛える」という二つの観点から述べた。今回はその具体的な指導例を「門」を通して見てみる。

門を通して見る

北原 富男

門は、修学旅行の重要な要素の一つである。門は、建物の入口を示し、その背後には歴史や文化が眠っている。門を通じて、建物の魅力を十分に味わうことができる。門は、建物の顔であり、その背後には歴史や文化が眠っている。門を通じて、建物の魅力を十分に味わうことができる。門は、建物の顔であり、その背後には歴史や文化が眠っている。門を通じて、建物の魅力を十分に味わうことができる。

門を通して見る

北原 富男

門は、修学旅行の重要な要素の一つである。門は、建物の入口を示し、その背後には歴史や文化が眠っている。門を通じて、建物の魅力を十分に味わうことができる。門は、建物の顔であり、その背後には歴史や文化が眠っている。門を通じて、建物の魅力を十分に味わうことができる。

門を通して見る

門は、修学旅行の重要な要素の一つである。門は、建物の入口を示し、その背後には歴史や文化が眠っている。門を通じて、建物の魅力を十分に味わうことができる。門は、建物の顔であり、その背後には歴史や文化が眠っている。門を通じて、建物の魅力を十分に味わうことができる。

門を通して見る

北原 富男

門は、修学旅行の重要な要素の一つである。門は、建物の入口を示し、その背後には歴史や文化が眠っている。門を通じて、建物の魅力を十分に味わうことができる。門は、建物の顔であり、その背後には歴史や文化が眠っている。門を通じて、建物の魅力を十分に味わうことができる。

門を通して見る

北原 富男

門は、修学旅行の重要な要素の一つである。門は、建物の入口を示し、その背後には歴史や文化が眠っている。門を通じて、建物の魅力を十分に味わうことができる。門は、建物の顔であり、その背後には歴史や文化が眠っている。門を通じて、建物の魅力を十分に味わうことができる。



100万人の修学旅行コース ★ ★ ★ ★

科学技術館

修学旅行の学習効果向上のため、展示品の解説放送受信機(マグシーバー)を無料で、もれなくお貸しすることになりました。

- 冷暖房・団体休憩室(400名)・食堂(300名)完備
- 無料大駐車場(大型バス50台)

お問合せ 東京都千代田区北の丸公園 科学技術館業務部 TEL東京(03)212-8471(代表)

★地下鉄(東西線):竹橋下車 ★日本武道館となり

均一周遊券で楽しい夏の旅

夏の休暇を利用して、自然の中をめぐりましょう。クッピー休暇のとれる方、じっくり見てまわりたい方には、均一周遊券が最適。均一周遊券なら、周遊指定地域内の園鉄になん回、どう乗っても自由。急行にも乗りほうだい。グートン便利でおトクです。

(均一周遊券には、北海道・東北・北陸・南近畿・山陰・四国・九州の7種類があります。)

ご家族・グループの週末旅行には、乗りものすべて1割引の普通周遊券をご利用ください。

●お中元に 楽しい旅の贈りものツーリスト旅行券

周遊券のご相談はひまわりマークの窓口

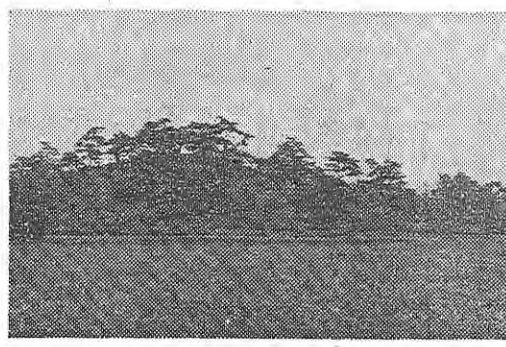
近畿日本ツーリスト

万葉史蹟めぐり

園東東北山脈から、福島、秋の紅葉は近郊の名勝に数行のバスで十分ほどのところを...

山かげに伝承の井戸

風雅な伝承が今日に生きているものとして、郡山風物詩といへばいいだろう。



八月の半ば、私がここを訪れたときも、田圃の水が湧き出していたとき、井戸には冷たい水が...

自由が悩みのタネ

私立女子高生談の告白



現在、私の勤務している学校は私立の女子校である。

就職試験とも関連

東京の私立学校は、この修学旅行に際しては都立学校に真似のできないものがある。

すぐお申込みを

研修旅行 白熱の人気よぶ

一年間に三泊以上の旅行をした人が全体の二〇％に過ぎない現状では、安い費用で安心の知られたクラスメートとともに未知の土地で...

高等学校になると、ほとんどの生徒は中学校で関西に行っているのだから、関西の希望はない。

旅館の印象が第一

- 全修協企画の第一回本年度教職員研修旅行は、六月十七日発の北海道コース...

八月の半ば、私がここを訪れたときも、田圃の水が湧き出していたとき、井戸には冷たい水が...

一般客との混乗がありません
全船冷暖房完備の修学旅行専用船
わかば丸・ふたば丸
関西汽船
お問合せは...大阪(441)9161

修学旅行は名神ハイウェイを
最高のサービス...時間1.0.0キロ・冷蔵完備
最低の運賃...名古屋-京都-新大阪-神戸
日本高速バス TEL 大阪 711-6637

安全・快適・低廉な実験学習
第11回 教職員研修旅行
財団法人 全国修学旅行研究協会
東京都千代田区西神田2-8(幅ビル)

修学旅行は日本最大の豪華「ふじ」で
団体専用船「ふじ」が昭和40年8月に就航しました。
科学の粋を集めた画期的な最新鋭船です。
大島運輸株式会社
お問い合わせは 東京支店 TEL (531) 9211