

修学旅行新聞

発行所 財団法人
全国修学旅行研究協会
発行人 白瀬末紀
東京都千代田区西神田
2丁目8-7（福ビル）
電話（掛）2426・2932
振替（東京）36337

万国博覧会に団体規制

修旅は優先取扱

場内の秩序を保つため

日本万国博覧会はいよいよ来月、三月十五日から同九月十三日までの百八十三日間、大阪・千里丘を会場として開かれるが、予想される参加者は約三千万人（万国博覧会調べ）で、このうち修学旅行団はおよそ二百八十八万人（全修協調べ）、さらに日帰りや遠征を加えると四百三十万人を突破する。会場内と周辺は相当の混雑が予想されるので、日本万国博覧会では修学旅行を優先させ、同時に安全実施を目標とする団体規制を行なうことになり、このほど同協会観光課長竹内善夫氏が全修協本部を訪ね、協力を要請した。同案は今後若干の変更あり得るが、その趣旨は修学旅行団の秩序を保ち、事故防止の立場からとられる措置であり、各学校の協力と理解がほしいと竹内課長は語っている。（後半は次号に）

1、団体観客の取扱基準

団体観客の場内流動の秩序を保ち、休憩所、食堂などの施設利用を円滑にして備へ、小グループを含めた観客の観覧を快適にするため、

- (一)日帰り修学旅行団体の入場調整
①調整対象学校：滋賀、京都、奈良、大阪、和歌山、兵庫（福井）の各府県日帰り団体内に所在する幼稚園、小学校、中学校、高校、から七月二十四日までの平日、
- ②調整の単位：各府県教育委員会単位に入場調整を行なう。
- ③調整の単位：各府県教育委員会単位に入場調整を行なう。
- ④入場調整：前記による入場調整。

論点

きょうのこの論点には観光地の大規模な型カラー・ポスターがとどろきだした。飾られ、電車やバスの中にも観光地を水田から折り返すの重たい運搬に持ち帰るのが伝播したのだ。

旅行の価値増を

「お伊勢まいり」が大変な「ユニケーション」の役割をこなす。このように実利的な目的は、大和の中央にあり、主命のために造られた出雲大社、大和の宮殿に匹敵する建築物

修学旅行は学習を社会に移したもので、生活指導及び集団訓練の好機会であり、教育計画の一環として行なうべき教育上極めて重要な事である。

センターへ申込み

2、団体サービスセンター

- (一)一般団体の入場（略）
- (二)団体サービスセンター
- (三)一般団体の入場（略）
- (四)団体サービスセンター
- (五)学校行事団体の観覧コースの指定



小島要氏

小島要氏が就任

全修協新潟県支部長に
六月二日付で財団法人全修協新潟県支部長に小島要氏が、また、それと兼任、全修協新潟県支部長に就任した。

大和路・岡山へ

財団法人全修協新潟県支部長に小島要氏が、また、それと兼任、全修協新潟県支部長に就任した。

バス利用の利便性を高めるため、

3、団体バスの利用予約

バス利用の利便性を高めるため、

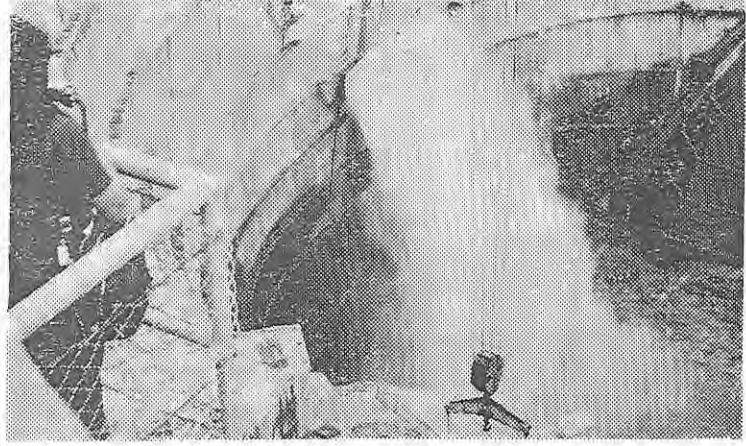
全修協だより

秋田県支部の電話番号は秋田三三二六六六六に変更

風紋

日光東照宮境内の園道沿いに立つ「太郎杉」を切る、切らぬとの争いが、ついに東京高裁にまで持ち込まれた。

充実した修学旅行 ツーリストをお役立てください
関西汽船 全船冷暖房完備の修学旅行専用船 わかば丸・ふたば丸
旅客定員805名・1,100トン
●一般客との混乗がありません
●船内での学習や研究ができます
●海・船の社会科学的研究もできます
●楽しい有意義な瀬戸内海の修学旅行を！
お問合せは…大阪(441) 9161
ほか関西汽船各地営業所・各旅行機密案内所



【黒四・乗鞍コース】ダム放水 (福岡) 田中雄二郎先生 (昨年度写真コンクール作品)

全修協企画

人気たかまる研修旅行

大自然に触れよう

伸びゆく産業の実情も

全修協企画による本年度の夏期教職員研修旅行は例年のように全国各学校で大きなブームを巻き起こしている。精選した二十コースは各自の好みによって自由に選択できることから好評を受け、なかには満員のコースが出できつたような気配で、各募集機関はうれしい悲鳴をあげている。これは沖繩・香港・台湾など遠隔コースに人気を集まっているようだ。では前号に続いておなじみのコースの見聞を紹介しよう。

黒四・乗鞍

【昇神出】天明三年(一七八三)浅間山の噴火で裾野が流れ出た。そのまま冷えて岩原となり奇麗に富んでいる。浅間山も美しい姿をみせる。

【黒四ダム】北アルプスの北部立山連峰と後立山連峰との間の黒部川は大峽谷として有名。黒四ダムはこの後立山連峰の中腹を掘り抜いてつくられた長さ約五・四キロの関西電力トンネル。ダムは高さ百八十六メートル(日本第一位)長さ四百九十二メートル、体積百五十七万立方メートルのアーチ式ダム型である。このダムで貯水容量約二億立方メートルの黒部湖ができ、これを十キロ以下流の発電所に導き、最大二十五万八千キロワットの発電をしている。八年の年月と五百十三億円をかけて三十八年に完成。

特三集

【松本城】国宝。だれが築城したのか、確たる資料はない。慶長の初年、石川数正とその子康長が建てたというのが通説となっている。城主は絶えず変わり、そのために領民に対する愛情も薄く、城主と領民の間にはいざこざも争いがあつた。貞享三年(一六八六)に幕府の命で取り壊された。跡地は現在、松本城跡公園として整備されている。昭和三十年の解体修理、いまは完全な姿になっている。

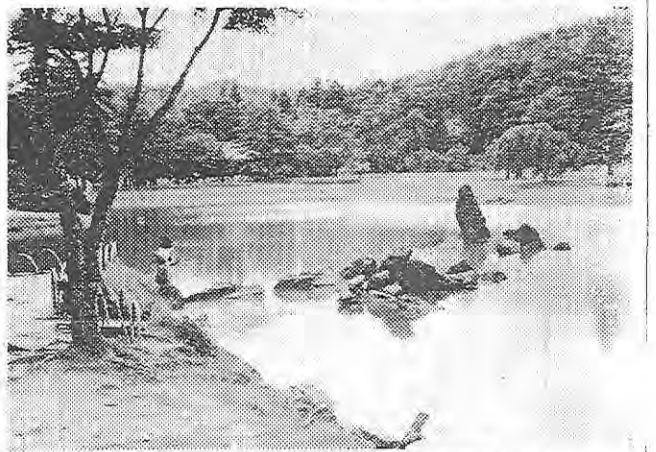
肌にしみる涼しさ

能登・立山

飛騨路

【乗鞍岳】標高三千二百六十四メートル。山頂のお花畑が有名。コニデ火火山で六個の火山が南北にならび、遠くからみると馬の鞍のように見えるので乗鞍と名づけられた。最高峰の剣が峰頂上に東京天文台台座「コニデ観測所」がある。

【高地】特別天然記念物、特別名勝の地で標高千五百メートルの梓川上流の山間盆地にある。大正四年焼畑の噴出物でこれをせき止め、大正池ができた。池に埋まって立つ白樺が旅情をそそる。



【東北一周コース】毛越寺の庭 (滋賀) 福田貞夫先生 (昨年度写真コンクール佳作入賞作品)

【東北一周】秋田県立の自然公園。秋田市から約四十キロ、日本海に突き出た東西二十八キロ、南北約二十キロの男性的な海岸美と女性的な草原美を持つ半島。干拓で有名な八郎潟、寒風山パノラマ・ライン、爆裂火口(マール)目撃できる。温泉は約八十箇所あり、温泉は約八十箇所あり、温泉は約八十箇所あり。

伊勢・志摩・紀州

【伊勢市】昭和三十年に治田田市が改称した。人口約十万人。古くから別荘地とされ、豊後吉吉の領地でも無窮の特産が与えられた。したがって町には特別風習も多かった。例えば、特別風習も多かった。例えば、特別風習も多かった。

山陰

【秋吉台】秋吉台は山陰小郡。山陰本線門前町からも五万五千、海抜五百七十三メートルの高山の街は天正十三年(一五八五)の築城。人口約五千人。海抜五百七十三メートルの高山の街は天正十三年(一五八五)の築城。人口約五千人。



【能登・立山・飛騨路コース】輪島の朝市 (群馬) 関口順恵先生 (昨年度写真コンクール佳作入賞作品)

【那智山】那智原牛乳の中に落下する那智の人間は高さ三十三メートル、落ち口の幅十メートル、雷の深さ約十メートル。

ことしの夏も教育的行事の豊富な

第13回 教職員 研修旅行 をどうぞ

この研修旅行も、13回を迎えました。教育界の年中行事ともなった安全快適・低廉な研修旅行に、本年もどうぞご参加下さい。

■お申込み・お問い合わせは各学校に配布 掲示してあるチラシ記載の募集機関へ。

企画 財団法人 全国修学旅行研究協会

—実施コース—

- ★北海道一周 ★東北 ★奥東北 ★佐渡・磐梯
- ★佐渡・信州 ★富士・箱根登伊豆大島
- ★黒四・乗鞍 ★尾瀬・日光 ★能登・立山・飛騨
- ★伊勢志摩・紀州 ★四国一周 ★山陰
- ★瀬戸内・山陽 ★山陽・山陰 ★九州一周 ★奄美・徳島
- ★北九州 ★種子島・南九州 ★奄美・徳島
- ★飛鳥・大和路 ★香港・台湾 ★沖繩