

# ねらいは海洋思想普及

## わかば丸 全国的利用高まる

瀬戸内海を走る海の教室、関西汽船が誇る修学専用船「わかば丸」は、昨年度の三月に修学旅行生八万人を運んだが、四十二年に比べて同船の利用はますます活発となり、ついには昨年度は総計五十一校、十三万五千四百一人の中、高校生を乗せた。

このわかば丸は、二百七十七名を乗せ、七万八千七百七十五人で全体の半分を占めているが、さいきんでは利用する学校が全国的に行きわたり、四国地区二百二十校、二万八千八百六十八人を乗せた。そのほか東海、関東、東北、北陸、北海道など全国的に行きわたり、十五都道府県から九十校、二万四千八百五十五人が乗船している。このなかにははるばる沖繩からも一校、フロントは応待に大わらわ。

開港に先立ち、十二月二十日午後二時から同船で開港祝賀会が各界の名士約三百名が参加して行われた。山本全修協理事長も出席して松岡副理事長に祝辞を述べた。あとの同船運営について懇話した。【写真は東京コマ旅行会館と松岡副理事長（左）と山本全修協理事長】

# 奈良の宿泊激増か

## 埼玉で大和路を語る会

奈良県主催、全修協後援の「大和路を語る会」は、一月九日、浦和市の自治会館で修学旅行担当者約四百名が参加して開催、文化財のドライブと映画が上映された。松岡副理事長の講演「大和路の塔」があった。と、修学旅行の場合、奈良市内の旅館の収容力が不足で分宿を余儀なくされている。打開策はないか」との出発者の質問に対し奈良市旅館協同組合長尾喜司氏は「現在奈良市内には八十五軒の旅館があるが、このうち半数は修学旅行



東京コマ旅行会館

奈良県主催、全修協後援の「大和路を語る会」は、一月九日、浦和市の自治会館で修学旅行担当者約四百名が参加して開催、文化財のドライブと映画が上映された。松岡副理事長の講演「大和路の塔」があった。と、修学旅行の場合、奈良市内の旅館の収容力が不足で分宿を余儀なくされている。打開策はないか」との出発者の質問に対し奈良市旅館協同組合長尾喜司氏は「現在奈良市内には八十五軒の旅館があるが、このうち半数は修学旅行

# 修旅のモデルコース

## 近畿日本ツリスト 学校の企画資料に

修学旅行は学校の自主的な計画と運営が望まれるが、交通、宿泊などの手が配り複雑なため、やはり大手の専門業者に信頼したほうが無難だといえる。以下は近畿日本ツリスト株式会社の東京、大阪、修学旅行センターが選定したモデルコース。今回は東京からの公立高校用十二コースを、修学旅行立案の資料として紹介しよう。

- ### 東京発の公立高校コース
- 第一日 東京(七・〇〇) - 新幹線(ひかり) - 新大阪(岡山) - 後樂園(岡山泊)【第一日】岡山 - 倉敷(瀬野山)下津井港(現)
  - 第一日 東京(七・〇〇) - 新幹線(ひかり) - 新大阪(岡山) - 後樂園(岡山泊)【第一日】岡山 - 倉敷(瀬野山)下津井港(現)
  - 第一日 東京(七・〇〇) - 新幹線(ひかり) - 新大阪(岡山) - 後樂園(岡山泊)【第一日】岡山 - 倉敷(瀬野山)下津井港(現)

- 第一日 東京(八・二〇) - 新幹線(ひかり) - 新大阪(岡山) - 後樂園(岡山泊)【第一日】岡山 - 倉敷(瀬野山)下津井港(現)
- 第一日 東京(八・二〇) - 新幹線(ひかり) - 新大阪(岡山) - 後樂園(岡山泊)【第一日】岡山 - 倉敷(瀬野山)下津井港(現)
- 第一日 東京(八・二〇) - 新幹線(ひかり) - 新大阪(岡山) - 後樂園(岡山泊)【第一日】岡山 - 倉敷(瀬野山)下津井港(現)

- 第一日 東京(八・二〇) - 新幹線(ひかり) - 新大阪(岡山) - 後樂園(岡山泊)【第一日】岡山 - 倉敷(瀬野山)下津井港(現)
- 第一日 東京(八・二〇) - 新幹線(ひかり) - 新大阪(岡山) - 後樂園(岡山泊)【第一日】岡山 - 倉敷(瀬野山)下津井港(現)
- 第一日 東京(八・二〇) - 新幹線(ひかり) - 新大阪(岡山) - 後樂園(岡山泊)【第一日】岡山 - 倉敷(瀬野山)下津井港(現)

- 第一日 東京(八・二〇) - 新幹線(ひかり) - 新大阪(岡山) - 後樂園(岡山泊)【第一日】岡山 - 倉敷(瀬野山)下津井港(現)
- 第一日 東京(八・二〇) - 新幹線(ひかり) - 新大阪(岡山) - 後樂園(岡山泊)【第一日】岡山 - 倉敷(瀬野山)下津井港(現)
- 第一日 東京(八・二〇) - 新幹線(ひかり) - 新大阪(岡山) - 後樂園(岡山泊)【第一日】岡山 - 倉敷(瀬野山)下津井港(現)

- 第一日 東京(八・二〇) - 新幹線(ひかり) - 新大阪(岡山) - 後樂園(岡山泊)【第一日】岡山 - 倉敷(瀬野山)下津井港(現)
- 第一日 東京(八・二〇) - 新幹線(ひかり) - 新大阪(岡山) - 後樂園(岡山泊)【第一日】岡山 - 倉敷(瀬野山)下津井港(現)
- 第一日 東京(八・二〇) - 新幹線(ひかり) - 新大阪(岡山) - 後樂園(岡山泊)【第一日】岡山 - 倉敷(瀬野山)下津井港(現)

- 第一日 東京(八・二〇) - 新幹線(ひかり) - 新大阪(岡山) - 後樂園(岡山泊)【第一日】岡山 - 倉敷(瀬野山)下津井港(現)
- 第一日 東京(八・二〇) - 新幹線(ひかり) - 新大阪(岡山) - 後樂園(岡山泊)【第一日】岡山 - 倉敷(瀬野山)下津井港(現)
- 第一日 東京(八・二〇) - 新幹線(ひかり) - 新大阪(岡山) - 後樂園(岡山泊)【第一日】岡山 - 倉敷(瀬野山)下津井港(現)

- 第一日 東京(八・二〇) - 新幹線(ひかり) - 新大阪(岡山) - 後樂園(岡山泊)【第一日】岡山 - 倉敷(瀬野山)下津井港(現)
- 第一日 東京(八・二〇) - 新幹線(ひかり) - 新大阪(岡山) - 後樂園(岡山泊)【第一日】岡山 - 倉敷(瀬野山)下津井港(現)
- 第一日 東京(八・二〇) - 新幹線(ひかり) - 新大阪(岡山) - 後樂園(岡山泊)【第一日】岡山 - 倉敷(瀬野山)下津井港(現)

- 第一日 東京(八・二〇) - 新幹線(ひかり) - 新大阪(岡山) - 後樂園(岡山泊)【第一日】岡山 - 倉敷(瀬野山)下津井港(現)
- 第一日 東京(八・二〇) - 新幹線(ひかり) - 新大阪(岡山) - 後樂園(岡山泊)【第一日】岡山 - 倉敷(瀬野山)下津井港(現)
- 第一日 東京(八・二〇) - 新幹線(ひかり) - 新大阪(岡山) - 後樂園(岡山泊)【第一日】岡山 - 倉敷(瀬野山)下津井港(現)

- 第一日 東京(八・二〇) - 新幹線(ひかり) - 新大阪(岡山) - 後樂園(岡山泊)【第一日】岡山 - 倉敷(瀬野山)下津井港(現)
- 第一日 東京(八・二〇) - 新幹線(ひかり) - 新大阪(岡山) - 後樂園(岡山泊)【第一日】岡山 - 倉敷(瀬野山)下津井港(現)
- 第一日 東京(八・二〇) - 新幹線(ひかり) - 新大阪(岡山) - 後樂園(岡山泊)【第一日】岡山 - 倉敷(瀬野山)下津井港(現)

- 第一日 東京(八・二〇) - 新幹線(ひかり) - 新大阪(岡山) - 後樂園(岡山泊)【第一日】岡山 - 倉敷(瀬野山)下津井港(現)
- 第一日 東京(八・二〇) - 新幹線(ひかり) - 新大阪(岡山) - 後樂園(岡山泊)【第一日】岡山 - 倉敷(瀬野山)下津井港(現)
- 第一日 東京(八・二〇) - 新幹線(ひかり) - 新大阪(岡山) - 後樂園(岡山泊)【第一日】岡山 - 倉敷(瀬野山)下津井港(現)

- 第一日 東京(八・二〇) - 新幹線(ひかり) - 新大阪(岡山) - 後樂園(岡山泊)【第一日】岡山 - 倉敷(瀬野山)下津井港(現)
- 第一日 東京(八・二〇) - 新幹線(ひかり) - 新大阪(岡山) - 後樂園(岡山泊)【第一日】岡山 - 倉敷(瀬野山)下津井港(現)
- 第一日 東京(八・二〇) - 新幹線(ひかり) - 新大阪(岡山) - 後樂園(岡山泊)【第一日】岡山 - 倉敷(瀬野山)下津井港(現)

# 国際通信の基地

## 修学旅行のスポット

### 山口衛星通信所

山口衛星通信所は、山口県萩市にある。この施設は、国際通信の基地として、修学旅行のスポットとして注目されている。施設は、最新の衛星通信設備を備え、国際的な通信が可能である。修学旅行生は、ここで最新の通信技術について学ぶことができる。また、施設は、美しい自然環境に囲まれており、修学旅行の思い出に残る場所である。

# 新役員きまる

## 修学旅行研究会

修学旅行研究会は、全国の修学旅行関係者による団体である。研究会は、修学旅行の発展と活性化を目的として活動している。最新の役員は、以下の通りである。研究会は、毎年開催される全国大会を通じて、全国の修学旅行関係者と交流を図っている。また、研究会は、修学旅行に関する情報を提供し、修学旅行の魅力を広げている。

# 古武士の面影も

## 岡田憲一郎氏

岡田憲一郎氏は、古武士の面影も感じられる人物である。氏は、古くから伝わる文化や伝統を守り、現代社会で活躍している。氏は、古くから伝わる文化や伝統を守り、現代社会で活躍している。氏は、古くから伝わる文化や伝統を守り、現代社会で活躍している。氏は、古くから伝わる文化や伝統を守り、現代社会で活躍している。

# 科学技術館

科学技術館は、最新の科学技術を紹介する施設である。館内には、最新の科学技術を紹介する施設である。館内には、最新の科学技術を紹介する施設である。館内には、最新の科学技術を紹介する施設である。館内には、最新の科学技術を紹介する施設である。館内には、最新の科学技術を紹介する施設である。

## 札幌駅に近く、展望大浴場を誇る!!

### 光栄ホテル

近畿日本ツリスト協定旅館

本館 地階〜洋間大食堂(300名収容)  
1階〜フロント  
2階〜4階〜客室  
3階〜小浴場(男女別)  
新館 地階〜大広間100畳(舞台付400名収容)  
1階〜5階〜客室  
3階〜特別室(バス・トイレ・ベランダ付)  
6階〜展望大浴場(男女別)  
エレベーター(1〜6階)1基  
室数 収容人数 一般団体 350名  
          高校生団体 550名  
          小中学生団体 800名

札幌市北7条西5丁目 TEL(代)71-5151

## 100万人の修学旅行コース ★ ★ ★ ★

### 科学技術館

修学旅行の教育的意義を高めるためにも、ぜひ科学技術館をコースにおいれください。

- 冷暖房・団体休憩室(400名)
- 食堂(300名)完備
- 無料大駐車場(大型バス50台)

お問合せ…東京都千代田区北の丸公園 科学技術館業務部 TEL東京(03)212-8471(代表)

★ 地下鉄(東西線):竹橋下車 ★ 日本武道館となり



霧の都と二つの壁

ヨーロッパ旅行記 ②

岡本 仁

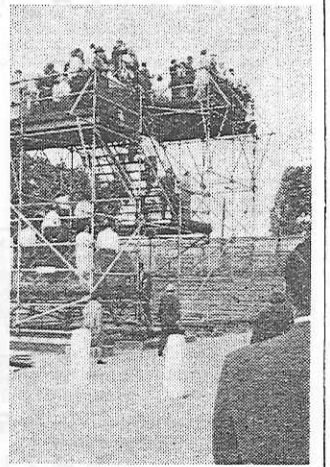
貨室ありの広告
私の人生において、足を印した最初の外国がロンドンであった。



カンカン帽のハロウの生徒

都として資本主義のシンボリックなものである。私の外国旅行の最初の到着地としての貴族は十分なはずである。
四十二年五月二十七日七時三十分ヒースロー空港は小雨に煙っていた。六月二十日帰国のとき、パリからの飛行機がヒースロー空港に寄港したときも小雨、まさにロンドン霧の都、雨傘は必需品のようである。雨のロンドンではパキンガムの衝突交際の風景を見ることのできたが、チームス川の左岸から雨にぬれている国会議事堂とウェストミンスター寺院の遠望はすばらしいかった。

工事現場として眼にはいつたのはセントポール寺院大ドームの修復であるが、五十年越しの緩慢な工事だといふ。
カンカン帽に誇り
気の早い日本人はパブリック・スクールとは公立学校だと思つてあつたが、イギリスの場合そうではない。正反對である。政府の補助を受ける私立学校が多くあるイギリスにおいて、一文も政府の援助をけない純然たる私立学校をいふのである。



壁の近くに組まれたヤグラ

パブリック・スクールとはハロウの場合、一五七一年創立のとき貧しい十四名の子供に、読み書き算術を教えたことを記念し、現存も十四名の生徒に学資免除の優遇を施していることに創立の精神を生かすための一といふことである。

東西は何となく暗い、日曜日であるからか、日曜日だからか、その辺はよくわからないが、人出はすくなく、行き交うはほとんど外を歩いている姿はまばゆい限りであった。

東西ベルリンの壁
ベルリンの壁については、東独では説明もされず、見学もなくタブーとされているかのようだった。ソ連が主導権をもつて東独政府に構築させたもので、東ベルリンには、壁の存在を嫌悪する人々がいるからである。その理由を、東独のガイドにたずねると、壁を築いたのは、旅先でのエチケットといふほどのものであった。

対照的な戦士の墓
四十二年六月四日(日曜日)フランクフルトから飛行機で、一日だけ東西ベルリンにいき、現代における東西勢力の接点の一つを見学した。

手枕かず月を照らして
御食(みけ)つ國語の海人
なほつ真龍野の小舟に乗りて
沖辺へ見ゆ

聖武天皇、このときの行幸
途次、次のような壮重でもしかも
麗な御製をうたれた。

文化財保護行政に規制上の優遇
措置が、四十四年度の予算案で本
決りになった。かねてから史跡を
買い上げられたときの土地代収入
に対する課税が問題になっていた
が、この法案によると分離課税
方式で、年間三百万円までは特別
控除になるというものである。

修旅宿泊料を改訂
一月から札幌市で
【札幌】札幌旅館組合修学旅行受
入協議会(加盟十七軒)では一月
から修学旅行宿泊料金を次の通り
改訂した。

文化財の土地代金課税
特別控除になれば史跡用地代金は
無税になるわけで、史跡の整備は
進捗するものとみている。

伊勢路

聖武天皇の天平十二
年(四七〇)、藤原広
嗣は若御の玄昉・吉備
真備等をのぞんで九
州で兵を挙げた。朝廷はたち
に大野東人を大將軍としてその
征討にあつたが、人心の動搖
はほげしく、天皇は不測の事態
にそなえて伊勢に行幸、ついで
美濃近江と巡幸のち山城郡
仁家に遷都を決された。

仮寝の寂しさを歌う
堀田 勇

一夜の假れば「に集約して仮寝
の悲愴を素直に詠えたのである
は、青年貴公子にふさわしく大
らかに気品高くうたいながらも
熊野式小舟がよほど珍らしいか
つたか、「真鹿野の小舟に乗
りて沖辺へ見ゆ」は清澄な伊
勢の海を写し得て、きわまり
ある。

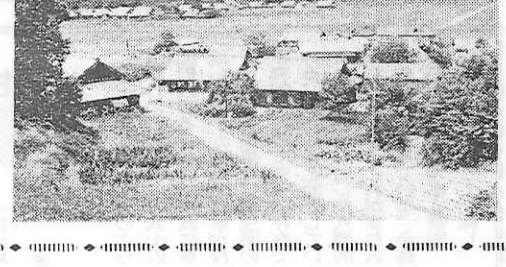
近郊田圃の近く
に、聖武天皇伊勢行
幸のむの朝明行宮
址とされている聖武
天皇墓がある。あた

万葉史蹟めぐり
なほつ真龍野の小舟に乗りて
沖辺へ見ゆ
家持はつとて
河川の野辺にほりて夜の歴
れば妹が袂に思ほゆるかも
と詠つた。「野辺
にいほりて」は川
口行宮のわびま
いのよすを写実
的に心理的にも
巧みに簡明に描いている。家持
は、青年貴公子にふさわしく大
らかに気品高くうたいながらも
一夜の假れば「に集約して仮寝
の悲愴を素直に詠えたのである
は、青年貴公子にふさわしく大
らかに気品高くうたいながらも
熊野式小舟がよほど珍らしいか
つたか、「真鹿野の小舟に乗
りて沖辺へ見ゆ」は清澄な伊
勢の海を写し得て、きわまり
ある。

伊勢川行宮の遺蹟は十日
ほどしかなかったが、草深い山
国での生活は大宮人達にとって
わびしいものであつた。まして
兵乱の逃避行であつたに、
天皇の行幸のまにま吾妹子が

川口行宮は一志郡白山町川口
にある。

川口行宮は一志郡白山町川口
にある。



川口行宮は一志郡白山町川口
にある。

川口行宮は一志郡白山町川口
にある。

御慰安旅行、各種合会、御家族連れに是非どうぞ.....
近畿日本ツーリスト協定旅館
国立公園洞爺湖温泉 旅館ひふみ
国際観光旅館連盟会員
電話(洞爺湖温泉局)01427(5)2123
☆全室テレビ、冷蔵庫、BGM設備、スナックバー、ホール、喫茶食堂、展望室、娯楽室(ゲームコーナー)お子様高にも設備致しました。

親切な宿...閑静な庭園と落付いた雰囲気のホテル
香取
国立公園定山溪温泉 国際観光旅館
TEL 定山溪2351~4
テレックス(946)707