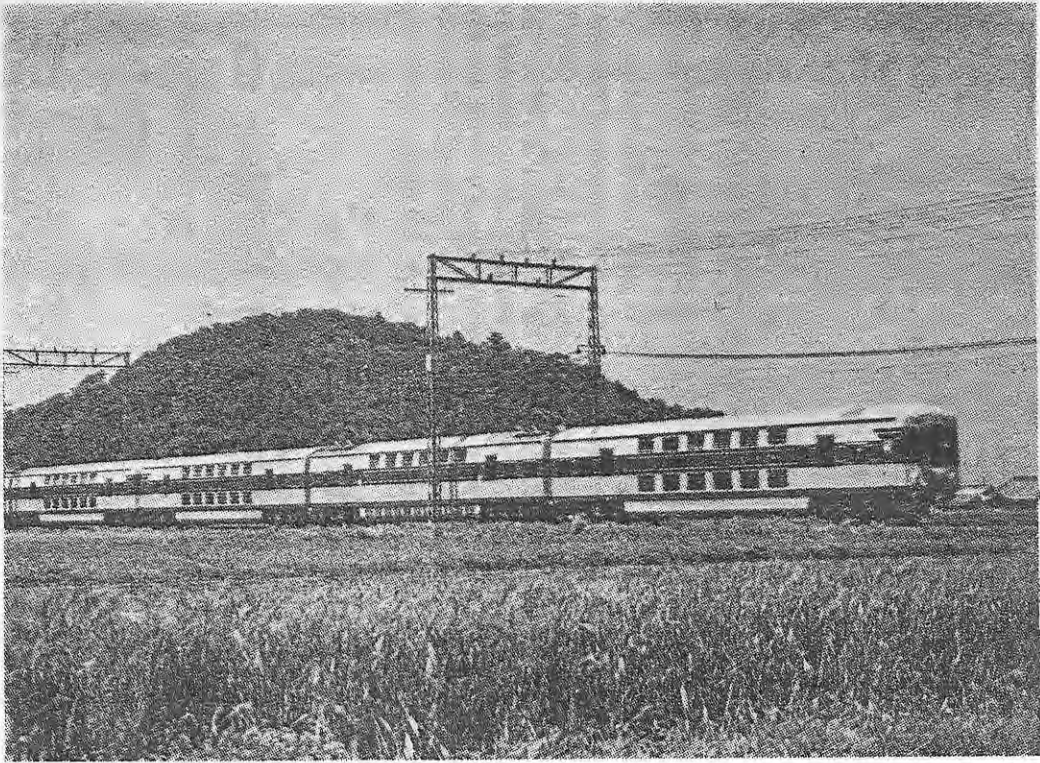


修学旅行新聞

発行所 財団法人 全国修学旅行研究協会
発行人 白滝未紀
東京都千代田区西神田
2丁目8-7(幅ビル)
電話 (78) 2426・2932
振替 (東京) 36337



修学旅行は学習を社会に移したもので、生活指導及び集団訓練の好機会であり、教育計画の一環として行なう学校教育上極めて重要な行事である。従って修学旅行を安全かつ有効に実施するための企画及び運営を科学的に調査研究して、常にその改善に努力しつづつ教育効果の充実に努める事は必要であり教育界に課せられた義務でもある。(財団法人・全国修学旅行研究協会の趣意書から)

基準概要調査
本年も全修協で昭和三十四年以来、年次調査を行なってきた全国都道府県・修学旅行基準概要調査(四十四年度)が各都道府県調査部で行なわれることになり、このほど各都道府県教育長あてに調査依頼した。

部の府県では全修協支部長が直接教委におもむいて調査することになっている。締切は一月三十一日。三月には発行の予定。B5判十二ページで各都道府県教育委員会をはじめ各支部長、関係機関あてに贈呈されるが、希望者には実費で配布する。

風紋
一九六八年十二月二十八日アポロ8号が、人類の歴史に偉大なページをひらいて月周回飛行から帰ってきた。無数の観望(そうきぼう)を仰ぎ、空に輝く満月を見あげると、あそこまで人間がいったのだという、かつて味わったことのない感慨にうたれた。宇宙の遠くかなたにあって、かぐや姫の物語りのように空想の世界であった月が、われわれの手がとどきそうな身近なものとなった。三十八億三千万といわれる巨大なロケットが、発射後数分で大空に点のようになって飛び去ったテレビの映像をみつつ、今更ながら科学技術の進歩と教育の人類史における役割に思いを新たにしたい。今回の月周回飛行の最後の難関といわれた地球大気圏突入成功のチャンスは、五十秒先の小さな罅に入るようなわずかな差であった。このチャンスは正確につかんで無事大平洋上の予定地点に着水した。飛行士の卓越した知力精神力体力には全く敬服する。回収母艦コクウワウンの艦上にも「トーマン」宇宙船長は、その帰還第一声で「われわれは、大きな月周回計画の一部である。われわれ三人の成功でなくこの計画に参加した多くの人々の成功である」と語った。これは、機材のことばかりでなく、まことの美徳であったと思う。実に味わうべくまた教えられることばである。アポロ8号計画に動員された人数は七万人と伝えられる。しかしこれは直接参加した人で、あきらかにこれは地球上の人類全員が参加したものでない。そう、それにしてこそこの計画の設計者の苦心はいかに明らかであったか、とてことばでいいたくはない。ほろほろ涙がこぼれ下る。アポロ8号が宇宙をひらく年を迎え、われわれは教育設計のあり方がこれであるのか、大いに考えたいのである。

修旅の補助金 満額近く獲得

五千四百円に 中学生

文部省 教育的意義を認めて

経済的に恵まれぬ小、中学生に対する四十四年度の修学旅行補助費は大幅にアップ、小学生は千七百円、中学生五千四百円と決定した。要求予算は小学生二千円、中学生五千七百円なのでその差は小中ともわずか三百円。この満額に近い予算獲得の陰には坂田文相、久保田政務次官ら首脳部や関係部局の懸命な努力があり、全員参加による修学旅行の完全実施を目指す文部行政に対して全教育界では讃辞をおくっている。

久保田 政務次官らの努力

四十四年度の要保護、重要保護児童生徒に対する修学旅行補助費については、交通費をはじめ諸物の高騰で現行の小中学生二千五百五十円、中学生三千六百六十円ではとうとう追いつかず、そのため文部省初期中局では時勢に即応するよう写真・大和三日を往く近鉄の修学旅行専用電車「あおぞら号」



久保田文部政務次官

宇宙船が壮大な月周回飛行に成功して、地球人という意識を具体的なものにす人類史上の偉大なページをもって一九六九年を迎えました。アポロ8号の飛行士が宇宙のかなたから「ふるさとなるオアシス地球よ」とよびかけたこの地球は、いま激動の真ただ中にあります。

現代における科学技術の進歩は産業の構造を変え、流通情報は革命の急進をおこし、国力を左右するところまで進んでいます。この重大な激動期、変革期に処して、協会の使命を達成す。

一九六九年にこう対処する
財団法人・全国修学旅行研究協会 理事長 山本 種一



山本 種一

全修協の総会開く
2月6、7日 組織活動展開に備う
財団法人・全国修学旅行研究協会の活動は年を追って進展し、新時代に即応する修学旅行の教育的意義を再認識しているが、組織活動を一層強力に展開するため、月六日(水)・七日(金)の両日、新しく開会した東京コマ旅行会館で第十回通常総会を開くことになった。出席者は山本理事長ほか全役員、各支部長、関係協力機関など約百名が出席。本部提出の四十三年度経過報告、本年度事業計画案などを審議決定する。日程の通り。

修学旅行の学習効果向上のために
全船冷暖房完備の修学旅行専用船
わかば丸・ふたば丸
旅客定員805名・1,100トン
●一般客との混乗がありません
●船内での学習や研究ができます
●海・船の社会科学研究もできます
楽しい有意義な瀬戸内海の修学旅行を!
関西汽船
●お問合せは…大阪(441) 9161
ほか関西汽船各地営業所・各旅行社案内所

全修協だより
人事異動 敬略
▲新任支部長
▽石川県支部長 村池久一(金沢市議会議員)
▽兵庫県支部長 魚谷時太郎(兵庫県議会議員)
▽佐賀県支部長 菊池武貞(唐津市社会教育委員長)
▲支部長代行
▽三重県 藤森健(三重県立学校職員互助会事務局長)
▽大分県 貞池源天(大分県教育職員互助会事務局長)
▽鹿児島県 山口貞一(鹿児島県職員互助会事務局長)
▽群馬県 小林伊安(群馬県学生協務務理事)
▲支部長代行
▽前石川県支部長 長谷川耕蔵氏、前三重県支部長 森太朗氏は専任に
▽五味 男氏(全修協山梨県支部長、自宅に電話通話機、昨午十二月二十四日付で県教育委員に任命された)

充実した修学旅行
ツーリストをお役立てください
ツーリストでは意義ある行事をさらに充実させるために、事前、または事後学習用として「修学旅行映画」シリーズを製作しております。
●修学旅行映画シリーズ
奈良 京都 京都の庭園 富士箱根 日光 大和の国なか 大和の塔 火とみどりの国 瀬戸内海
(いずれも文部省選定、16ミリカラー、上映時間25~40分です)
電子計算機がおつたひまわり窓口 (登録第20号)
近畿日本ツーリスト

