

修学旅行新聞

発行所 財団法人 全国修学旅行研究協会
発行人 白滝末紀
東京都千代田区西神田 2丁目8-7 (福ビル)
電話 (77) 2426・2932
振替 東 (東) 36337

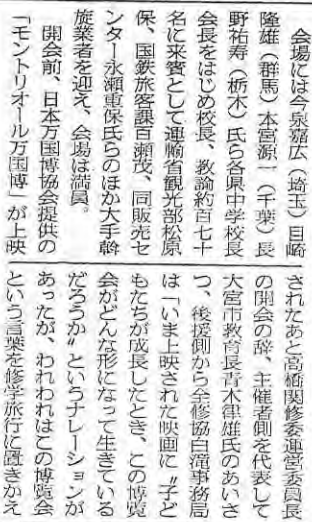
修学旅行は学習を社会に移したもので、生活指導及び集団訓練の好機会であり、教育計画の一環として行なうべき教育上極めて重要な行事である。

従って修学旅行を安全かつ有効に実施するための企画及び運営を科学的に調査研究して、常にその改善に努力し、教育効果の充実に努める事は必要であり教育界に課せられた義務でもある。(財団法人・全国修学旅行研究協会誌「修学旅行」)

関修委の研究集会開く

付添医師の不足訴う 父兄の負担も重荷に

第三回関東地区中学校修学旅行研究集会は、埼玉県教委、同中学校校長会、関修委主催、関東各県中学校長会、全修協後援、日本万国博協会の協賛で十一月十九日午前十時から大宮市の埼京支店ホールで開催。終日、真剣な議論が交わられた。論議の中心は付添医師の確保と修学旅行の超長時間問題(専用電車「わかさ号」の各県乗り入れの三点に)と視察(長期利用)の問題、出陣者それぞれの負担な意見が述べられた。最後に東京都教育委員の「修学旅行における見学指導のあり方」と題する講演が自作のスライドを利用して行われ、大きな成果をおさめた。



活発な議論をたたかわす関修委の研究集会 (大宮市の埼京支店ホールで)



荒橋義朝氏

「適正な人数の集団」と指導している。この「適正」とは幾人か至って不明確だと指摘された。②岩山の見学旅行方式を止め、バスで済ませたいが、交通費の問題が大きい。③長時間利用の問題で、適切な費用負担をどうするかが問題だ。④諸費の問題で、修学旅行の最大父兄負担が過重になっている。⑤部費はなるべく低減にしたい。

対策迫らる

栃木県下都賀郡足利町立南大岡中学校長君島光夫氏は、栃木県に於ける中学校修学旅行の実態について報告があり、これに對して討議が行なわれた。



君島光夫氏

本年の調査によると同県内では全中学校が県外へ行っており、参加率は十四校、九九校が三十八校で、不参加は健康な理由によるものが、教師一人当たりの平均人数は約二、三人で、十八、二十人の学校が五八％で、事故防止に役立っている。方面別では関西が最も多い。

バス輸送が本旨 わかす

専用電車「わかさ号」の各県乗り入れについては各県からこのままではまずまず、可能性が限られるから」と指摘された。これに對して、付添費を削減してバス輸送をメインとするべきである、と大きな声があがり、同次会各県長の意見が、事務局で発言をまとめた。

負担のものであった。四、五町のちも町が町費負担を負っている。

栃木県教委では、高二十名からなる修学旅行研究協会を設置し、既に二回の会を開き、十一月三十日には同協会と連携して、修学旅行の計画(市町村で別々)修学旅行の計上(市)労務法に關連する問題の解決が急務となっている。

ピンハネやめよ

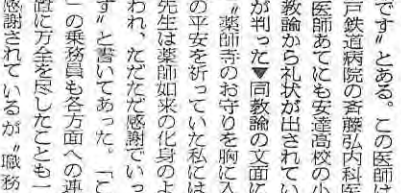
以上の二提案に対して出席者はそれぞれ発言を求め、付添医師の確保困難と教職員勤務軽減に頭を悩ましていることを訴えた。

栃木県内の某校では医師会の要求どおし支店払いの分は一万七千五百二十五円で、この分が生徒負担となっている例もあつた。埼玉県川口市の中学校連合十三校は、医師一名一日につき市が二万円、医師会が三万円、三分計十五万円出している実例もある。それでも付添を希望する医師は少ないといふ。

バスを列車に切替える

鹿嶋市の中学校で、鹿嶋市と鹿嶋市の中学校が交代で付添している。栃木県足利市では中学校十校を四班で編成し、このうち一班は無休班、小学校から推進教員を回した実例もあり、校長会が積極的に検討すべきと指摘している。

千葉県相模原市では各校の医師が交代で付添している。栃木県足利市では中学校十校を四班で編成し、このうち一班は無休班、小学校から推進教員を回した実例もあり、校長会が積極的に検討すべきと指摘している。



本番そのもの 本郷の旅館で防火訓練

東京・文京区の本郷消防署は十一月十九日、危険な旅火災を防止するため、恒例の防火訓練をした。演習の舞台は日本学生会館(本郷二丁目)で、最近の相次ぐ旅火災に消防隊員、同会から選抜された表情を伝へたり、ハンコにのり移るなど各に扮した従業員は大活躍した。

鉄皮履き靴を履き急いで下り、カールで固め、専用車を立上げて、ダイヤを組み込んだ。

旅行コースは第一日午前九時十五分西武池袋線、熊本市内と同線、岡山から熊本市内で宿泊、第二日は福岡市若戸大橋、八幡製鉄など北九州工業地帯を見学して同地泊り、三日は福岡市内を見学して午前十一時三十分福岡発、帰途につく。この間、熊本市内阿蘇山と福岡市北九州間は貸切りバスを利用するが、従来のオリジナルバスにくらぶるとその比重はきわめて軽微だ。

風紋

去る十一月十一日夜、福岡市・大松町の安達高等学校修学旅行団が、同校のバスで帰郷途中、途中、乗客を乗せたバスが急停車して、乗客の一人が心臓病作を起した。乗客の一人が心臓病作を起した。乗客の一人が心臓病作を起した。乗客の一人が心臓病作を起した。

充実した修学旅行

ツーリストをお役立てください
ツーリストでは意義ある行事をさらに充実させるために、事前、または事後学習用として「修学旅行映画」シリーズを製作しております。

- 修学旅行映画シリーズ
奈良 京都 京都の庭園 富士箱根 日光 大和の国なか 大和の塔 火とみどりの国 瀬戸内海

(いずれも文部省選定、16ミリカラー、上映時間25〜40分です)

電子計算機がおつたいてす ひまわり窓口 「登録第20号」

近畿日本ツーリスト

修学旅行の学習効果向上のために

全船冷暖房完備の修学旅行専用船

わかば丸・ふたば丸

旅客定員805名・1,100トン

- 一般客との混乗がありません
- 船内での学習や研究ができます
- 海・船の社会科研究もできます

楽しい有意義な瀬戸内海の修学旅行を!

関西汽船

- お問合せは…大阪(441) 9161
- ほか関西汽船各地営業所・各旅行社案内所

灰に沈む貴族の街

ヨーロッパ旅行記 岡本仁

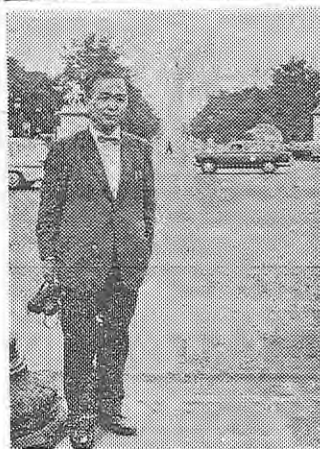
今から約八百年前、七十九年八月二十四日、真昼間にいよいよ、いきなり夜になってしまった。...

奴隷と猛獣の死闘を鑑賞したところである。パストリアの山なみ、ナ...

味である。かつて、フランス革命の進行上において、もっとも過激な...

道や、広場と大通りに並ぶ建築物にみられる伝統の尊重にうかがえて...

近づく、処女年華が残り、瀧木や草草の姿も見るや田舎の小屋...



著者に背を背けて凱旋門を望む(シャロン・コールド)

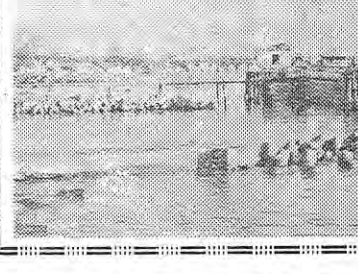
万葉史蹟めぐり

万葉集作品のあじ わい深き一因は、若者の純真な、熱い心...

里を去ったムササビ

三國山木末(こむた)に住まふむささびの鳥待(むさ)がムササビ...

いて恋人を待っている青年を想像しながら、ムササビをその隣...



三國山木末(こむた)に住まふむささびの鳥待(むさ)がムササビ...

養老館から鉛検出 大津市で買った土産物...

所得税の減免を 全関東道庁教育委員協議会...

土地造成か、文化財保護か 成田市の古墳群...

養老館から鉛検出 (つづ) 養老館から鉛検出...

所得税の減免を (つづ) 所得税の減免を...

土地造成か、文化財保護か (つづ) 土地造成か...

修学旅行は日本最大の豪華観光船で 大島運輸

昭和44年1月オープン TOKYO-KOMA-RYOKO-KAIKAN ホテル(全館和室)

100万人の修学旅行コース ★★☆☆☆ 科学技術館