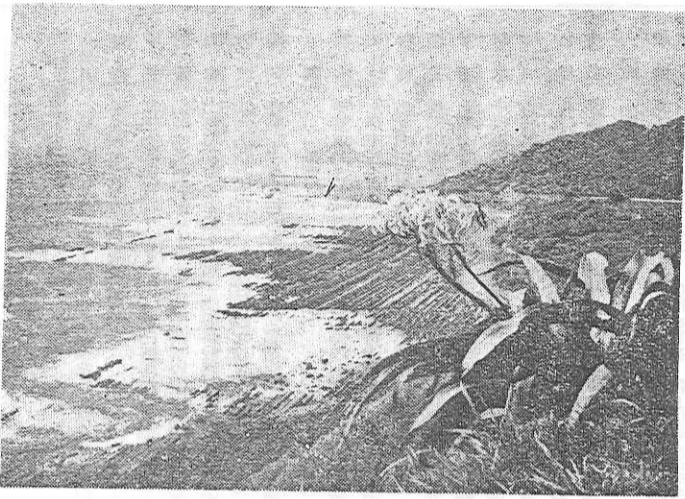


修学旅行新聞

発行所 財団法人 全国修学旅行研究協会
発行人 白滝末紀
東京都千代田区西神田
2丁目8-7(福ビル)
電話(782) 2426・2932
振替(東京) 36337

号外 第12回研修旅行版

第12回・全修協 研修旅行の幕ひらく



写真は九州コース「日南海岸の
堀切峠」杉真一氏(増玉)作品昨
年度研修旅行写真コンクール「カ
ラ」部門特選

北へ南へ出発

「学習効果」を高めよう

第十二回年度の教職員研修旅行は、いよいよ七月二十五日修学旅行、北海道コース九州地区を第一陣として開始される。昨年度までの既参加者は四万五千名を越え、わが国教育界の年中行事ともなっている。各都道府県教委をはじめ校長会、教員、学生協、互助組合、教員会など公的機関も研修旅行の意義の深さを認め、絶大な支援をおくっている。約六千名におよぶ本年の参加者は新コースも加えた十三コースでそれぞれ研修の旅行を、秋の新学期に備えるが、各地での特別講演や見学の成果は学習指導に大いに役立つであろう。

登場した新コース

光旅行団とは異なり、明日の教職員生活を充実させるための教育上必要な見学、各地における講演などを重点的に取り入れ、高度の研究をめざしている。②安全快適な旅行を目標とするため約六千名に及ぶ参加者のコース別、班別の編成と輸送方式は、全国組織の立場から各都道府県教育団体の協力と、年にわたる経験を基礎として綿密に計画されている。③同じ教職員という信頼感の旅を、それぞれが求められたいずれかの点を多く持っているため、その成果は大きなものがある。とくにこの研修旅行が「実験学習」とよばれているのもその学習効果が著しいためである。④会費の低廉も定評がありこれは団体旅行であるという理由ばかりではなく、教育の見地からまことに利益を度外視し、実態担当会社も教育界への奉仕の精神で臨んでいるのである。

規律のある行動で

▽まず「団体」の指示に従うことが規律ある行動の中核となる。規律ある行動は、お互いに迷惑をかけるまいよう注意していただく。

▽集合、解散についても遅くとも指定の時刻に集合し、お互いに迷惑をかけるまいよう注意していただく。

▽列車やバスには係員が添乗しますから、乗降についてはその指示を協力していただく。

▽台湾・香港・奄美・徳之島コースを除き各団には医師または看護婦が同行しますから、病気やケガの場合はすぐ相談ください。

▽「健康保険証」を所持参加者がいます。持参できない場合はその記号や番号などをメモしておいてください。

▽出発のとき、記章をお渡ししますから、旅行中は胸の見やすいように身につけてください。

▽参加者の皆さまへ
出発前、全参加者にお渡しするものは次のとおりです。
①研修のポイント②参加記録簿

衛生にもご注意を

△北海道の夏は気温二、三度平均で、本州の六月ごろの気候です。服装は夏の衣服を着用してください。とくに夜は冷え込みますから男子はセーター、女子はカーディガンを用意してください。

△旅行中は環境の変化で睡眠不足や食欲不振になる方もあります。夜ふかしをやめ、よく休息されるようにしてください。

△医師、看護婦は応急処置を持っていますが、常用の薬は各自で必ず持参願います。困りかねる薬を買いに行かれる方がありません。土産の買ひ方にもご注意ください。

△旅行の終り近くに必ず土産物も多く、持ち運びに苦勞します。土産の買ひ方にもご注意ください。

△旅行の終り近くに必ず土産物も多く、持ち運びに苦勞します。土産の買ひ方にもご注意ください。

△旅行の終り近くに必ず土産物も多く、持ち運びに苦勞します。土産の買ひ方にもご注意ください。

△旅行の終り近くに必ず土産物も多く、持ち運びに苦勞します。土産の買ひ方にもご注意ください。

△旅行の終り近くに必ず土産物も多く、持ち運びに苦勞します。土産の買ひ方にもご注意ください。

△旅行の終り近くに必ず土産物も多く、持ち運びに苦勞します。土産の買ひ方にもご注意ください。

△旅行の終り近くに必ず土産物も多く、持ち運びに苦勞します。土産の買ひ方にもご注意ください。

△旅行の終り近くに必ず土産物も多く、持ち運びに苦勞します。土産の買ひ方にもご注意ください。

△旅行の終り近くに必ず土産物も多く、持ち運びに苦勞します。土産の買ひ方にもご注意ください。

△旅行の終り近くに必ず土産物も多く、持ち運びに苦勞します。土産の買ひ方にもご注意ください。

△旅行の終り近くに必ず土産物も多く、持ち運びに苦勞します。土産の買ひ方にもご注意ください。

理想的な先生方のサマージョイント

このたびは研修旅行にご参加され有難う存じました。この催しは、昭和三十一年にはじまりましたが、全国各地の先生方の支持を受けて年々さかんになり、この度第十二回を迎え、今や夏季休暇中の大切な教育行事として重んぜられております。

協会は、先生方にとって最も重要な研修のためになるように、有益な講演見学を取り入れるとともに、健康厚生面で役立つような文化的旅行としての面目を確立するよう努力いたしました。

また、今年から一人百万円の旅行傷害保険をかけ、安心して旅がでるようになり、理想的な先生方のサマージョイントを念願しております。

いよいよ実施段階に入りましたので、実施対策本部を設け、全国連絡網により万全の備えを臨みます。

悪い中ですから、先生方には十分に健康状態に気を付けて、お元気に楽しく旅に出られるようお願いいたします。

研修旅行実施対策本部
本部長 白滝末紀

研修旅行実施対策本部
本部長 白滝末紀

研修旅行実施対策本部
本部長 白滝末紀

研修旅行実施対策本部
本部長 白滝末紀

研修旅行実施対策本部
本部長 白滝末紀

研修旅行実施対策本部
本部長 白滝末紀

研修旅行実施対策本部
本部長 白滝末紀

研修旅行実施対策本部
本部長 白滝末紀

研修旅行実施対策本部
本部長 白滝末紀

集合場所と集合時刻予定表

北海道コース
△東北(青森、秋田、岩手) 青森駅前待合室五〇〇(福島宮城、山形) 仙台駅前改札口前二〇〇
△関東(上野駅前ホール団体待合室一四・三〇)
△東北(新潟も) 東京駅八重洲北口八〇〇
△中国(大阪中央コンコース北口八〇〇)
△中国(新潟も) 東京駅八重洲北口八〇〇
△中国(大阪中央コンコース北口八〇〇)

東北コース
△関東(上野駅前ホール団体待合室一四・三〇)
△中国(大阪中央コンコース北口八〇〇)
△中国(新潟も) 東京駅八重洲北口八〇〇
△中国(大阪中央コンコース北口八〇〇)

黒四コース
△北海道(未定) (東京集合者は上野駅前野公園口・東京文化会館前七・〇〇)
△中国(大阪中央コンコース北口八〇〇)
△中国(新潟も) 東京駅八重洲北口八〇〇
△中国(大阪中央コンコース北口八〇〇)

南四コース
△北海道(未定) (東京集合者は上野駅前野公園口・東京文化会館前七・〇〇)
△中国(大阪中央コンコース北口八〇〇)
△中国(新潟も) 東京駅八重洲北口八〇〇
△中国(大阪中央コンコース北口八〇〇)

飛鳥・吉野・近江路コース
△北海道(未定) (東京集合者は上野駅前野公園口・東京文化会館前七・〇〇)
△中国(大阪中央コンコース北口八〇〇)
△中国(新潟も) 東京駅八重洲北口八〇〇
△中国(大阪中央コンコース北口八〇〇)

四国コース
△北海道(未定) (東京集合者は上野駅前野公園口・東京文化会館前七・〇〇)
△中国(大阪中央コンコース北口八〇〇)
△中国(新潟も) 東京駅八重洲北口八〇〇
△中国(大阪中央コンコース北口八〇〇)

台湾・香港コース
△北海道(未定) (東京集合者は上野駅前野公園口・東京文化会館前七・〇〇)
△中国(大阪中央コンコース北口八〇〇)
△中国(新潟も) 東京駅八重洲北口八〇〇
△中国(大阪中央コンコース北口八〇〇)

写真コンクール
△資格 本年度の研修旅行に参加者
△題材 研修旅行中に撮影したもので題材は自由
△種類とサイズ 白黒、カラーいずれもキタサイズ以上
△締切 昭和四十三年九月三十日
△送り先 東京都千代田区西神田二丁目八七(福ビル)財団法人全国修学旅行研究協会広報部・写真コンクール係
△審査発表 昭和四十三年十月中旬、厳正な審査のうえ入選者を決定し、直接本人に通知する。このとき全修協機関紙「修学旅行新聞」で発表します。
△賞 白黒、カラーとも各推薦一名(賞金七千円)特選各一名(賞金五千円)入選各二名(賞金千円)佳作各十五名(記念品)北海道知事賞各一名(記念品)北海道知事賞各一名(記念品)北海道知事賞各一名(記念品)

応募規程 抜粋
△資格 本年度の研修旅行に参加者
△題材 研修旅行中に撮影したもので題材は自由
△種類とサイズ 白黒、カラーいずれもキタサイズ以上
△締切 昭和四十三年九月三十日
△送り先 東京都千代田区西神田二丁目八七(福ビル)財団法人全国修学旅行研究協会広報部・写真コンクール係
△審査発表 昭和四十三年十月中旬、厳正な審査のうえ入選者を決定し、直接本人に通知する。このとき全修協機関紙「修学旅行新聞」で発表します。
△賞 白黒、カラーとも各推薦一名(賞金七千円)特選各一名(賞金五千円)入選各二名(賞金千円)佳作各十五名(記念品)北海道知事賞各一名(記念品)北海道知事賞各一名(記念品)

写真コンクール
△資格 本年度の研修旅行に参加者
△題材 研修旅行中に撮影したもので題材は自由
△種類とサイズ 白黒、カラーいずれもキタサイズ以上
△締切 昭和四十三年九月三十日
△送り先 東京都千代田区西神田二丁目八七(福ビル)財団法人全国修学旅行研究協会広報部・写真コンクール係
△審査発表 昭和四十三年十月中旬、厳正な審査のうえ入選者を決定し、直接本人に通知する。このとき全修協機関紙「修学旅行新聞」で発表します。
△賞 白黒、カラーとも各推薦一名(賞金七千円)特選各一名(賞金五千円)入選各二名(賞金千円)佳作各十五名(記念品)北海道知事賞各一名(記念品)北海道知事賞各一名(記念品)

写真コンクール
△資格 本年度の研修旅行に参加者
△題材 研修旅行中に撮影したもので題材は自由
△種類とサイズ 白黒、カラーいずれもキタサイズ以上
△締切 昭和四十三年九月三十日
△送り先 東京都千代田区西神田二丁目八七(福ビル)財団法人全国修学旅行研究協会広報部・写真コンクール係
△審査発表 昭和四十三年十月中旬、厳正な審査のうえ入選者を決定し、直接本人に通知する。このとき全修協機関紙「修学旅行新聞」で発表します。
△賞 白黒、カラーとも各推薦一名(賞金七千円)特選各一名(賞金五千円)入選各二名(賞金千円)佳作各十五名(記念品)北海道知事賞各一名(記念品)北海道知事賞各一名(記念品)

写真コンクール
△資格 本年度の研修旅行に参加者
△題材 研修旅行中に撮影したもので題材は自由
△種類とサイズ 白黒、カラーいずれもキタサイズ以上
△締切 昭和四十三年九月三十日
△送り先 東京都千代田区西神田二丁目八七(福ビル)財団法人全国修学旅行研究協会広報部・写真コンクール係
△審査発表 昭和四十三年十月中旬、厳正な審査のうえ入選者を決定し、直接本人に通知する。このとき全修協機関紙「修学旅行新聞」で発表します。
△賞 白黒、カラーとも各推薦一名(賞金七千円)特選各一名(賞金五千円)入選各二名(賞金千円)佳作各十五名(記念品)北海道知事賞各一名(記念品)北海道知事賞各一名(記念品)

写真コンクール
△資格 本年度の研修旅行に参加者
△題材 研修旅行中に撮影したもので題材は自由
△種類とサイズ 白黒、カラーいずれもキタサイズ以上
△締切 昭和四十三年九月三十日
△送り先 東京都千代田区西神田二丁目八七(福ビル)財団法人全国修学旅行研究協会広報部・写真コンクール係
△審査発表 昭和四十三年十月中旬、厳正な審査のうえ入選者を決定し、直接本人に通知する。このとき全修協機関紙「修学旅行新聞」で発表します。
△賞 白黒、カラーとも各推薦一名(賞金七千円)特選各一名(賞金五千円)入選各二名(賞金千円)佳作各十五名(記念品)北海道知事賞各一名(記念品)北海道知事賞各一名(記念品)

写真コンクール
△資格 本年度の研修旅行に参加者
△題材 研修旅行中に撮影したもので題材は自由
△種類とサイズ 白黒、カラーいずれもキタサイズ以上
△締切 昭和四十三年九月三十日
△送り先 東京都千代田区西神田二丁目八七(福ビル)財団法人全国修学旅行研究協会広報部・写真コンクール係
△審査発表 昭和四十三年十月中旬、厳正な審査のうえ入選者を決定し、直接本人に通知する。このとき全修協機関紙「修学旅行新聞」で発表します。
△賞 白黒、カラーとも各推薦一名(賞金七千円)特選各一名(賞金五千円)入選各二名(賞金千円)佳作各十五名(記念品)北海道知事賞各一名(記念品)北海道知事賞各一名(記念品)

写真コンクール
△資格 本年度の研修旅行に参加者
△題材 研修旅行中に撮影したもので題材は自由
△種類とサイズ 白黒、カラーいずれもキタサイズ以上
△締切 昭和四十三年九月三十日
△送り先 東京都千代田区西神田二丁目八七(福ビル)財団法人全国修学旅行研究協会広報部・写真コンクール係
△審査発表 昭和四十三年十月中旬、厳正な審査のうえ入選者を決定し、直接本人に通知する。このとき全修協機関紙「修学旅行新聞」で発表します。
△賞 白黒、カラーとも各推薦一名(賞金七千円)特選各一名(賞金五千円)入選各二名(賞金千円)佳作各十五名(記念品)北海道知事賞各一名(記念品)北海道知事賞各一名(記念品)

研修旅行 連絡先一覧表

Table listing contact information for various study travel groups across different regions, including Hokkaido, Tohoku, Kanto, and others. Columns include region, group name, and contact details.

連絡本部旅館一覧表

Table listing travel agencies and their locations across various regions. Columns include course, participating areas, agency name, and address.

集合場所案内図

Collection of maps for meeting points at major stations like Tokyo, Shinjuku, and Osaka. Includes station layouts and meeting locations.

*ご注意 国編成その他の都合で変更する場合がありますから、予めご連絡ください。