

# 修学旅行新聞

発行所 財団法人 全国修学旅行研究協会  
発行人 白滝末紀  
東京都千代田区西神田  
2丁目8-7(幅ビル)  
電話 (782) 2426・2932  
振替 (東京) 36337

## 万国博年次の修旅専用電車

## 現行通り運転

### 国鉄 運行期間延長も

昭和四十五年、大阪で開催される万国博への輸送機関は各運輸機関で対策を講じているが、国鉄では同年の修学旅行専用電車の運行を確保し、現行基準通りに運転する方針を明らかにした。これによって各学校の万国博開催年の修学旅行計画は不安なく立てられるわけだ。さらに修学旅行としての万国博見学にも運輸上の支障がないよう万全の策をたてたいと、昭和四十五年の修学旅行団体輸送は出陣行なわれたいと見通しはいたって明かされた。

## 学校側とも話合う

日本万国博開催の準備が進むに従い、四十五年の国鉄輸送は万国博一本に絞られ、修学旅行専用電車が圧迫されるのではないかと学校現場の不安はたいして国鉄では専用電車はそのまま存続させ、修学旅行の持つ教育的意義が失われぬように、万国博ダイヤは別途組んで不働の輸送体制を整えたいと述べている。また、学校側の要望があれば修学旅行専用電車を十一月以降も引続いて運行することも考慮したいと述べている。

## 万博の見学校調査

### 本年度の当番制で研究会も

関東地区中学校修学旅行委員会(本富源一会長)の第三十二回連合委員会(高橋儀六委員長)は四月二十五日午前十時半から東京・新宿区の都教育会館で開かれ、本富会長と全修協山本種一理事長代理として白滝事務局長のあいさつがあつた。このあいさつで、修学旅行の現状と課題について、五月二十三日の第三十二回連合委員会で決めることになった。

修学旅行は学習を社会に移したもので、生活指導及び集団訓練の好機会であり、教育計画の一環として行なう学校教育上極めて重要な行事である。従って修学旅行を安全かつ有効に実施するための企画及び運営を科学的に調査研究し、常に改善を努力し、その教育効果の充実に努める事は必要である。修学旅行に課せられた義務でもある。(財団法人 全国修学旅行研究協会の趣意書から)



上田定男氏

走らせた。教育の見地からも当然そうあるべきであらう。また、修学旅行に万国博見学を取り入れる場合の輸送は、万国博事務局で推定した入場者三千万人を根拠として分析するが、いずれにしても学校側とよく話し合つて最善の策をたてたい。

## 三泊四日で割当て

【大阪発】近畿中学校修学旅行委員会事務局(大阪市東区八木町淀屋橋)は、四月二十五日(水)から四月二十八日(土)まで、三泊四日の輸送計画をたてた。これは、四月二十五日(水)から四月二十八日(土)まで、三泊四日の輸送計画をたてた。これは、四月二十五日(水)から四月二十八日(土)まで、三泊四日の輸送計画をたてた。

## 見学個所が多い

### 三重 集合時刻にも難点

【三重発】三重県修学旅行研究会(会長・小林政夫教育長)では、四月二十四日の修学旅行について、見学個所が多いため、集合時刻にも難点がある。これは、四月二十五日(水)から四月二十八日(土)まで、三泊四日の輸送計画をたてた。

## 準備進む研修旅行

### 殺倒する参加申込み

○全国の教職員やその家族の、準備を進める研修旅行。殺倒する参加申込み。これは、四月二十五日(水)から四月二十八日(土)まで、三泊四日の輸送計画をたてた。

## 米代10円値上げ

今秋から本郷の旅館で、米代を10円値上げして二食分(三色)を90円と改めることになり、各学校や研修旅行の団体は、値上げの理由として通知した。昨秋の消費米価の高騰で現行料金では維持が難しくなつたといふ。

## 近く具体案作成

都道府県教育長協議会、修学旅行の改善。これは、四月二十五日(水)から四月二十八日(土)まで、三泊四日の輸送計画をたてた。

## 第一陣が出発

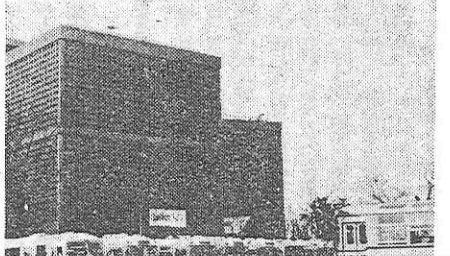
八万人の修学旅行。これは、四月二十五日(水)から四月二十八日(土)まで、三泊四日の輸送計画をたてた。

## 万博の入場料内定

修学旅行の入場料が内定。これは、四月二十五日(水)から四月二十八日(土)まで、三泊四日の輸送計画をたてた。

## 本年度の研究指定

文部省では四十三年度の中学校教育課程研究指定校二十校を決めた。これは、四月二十五日(水)から四月二十八日(土)まで、三泊四日の輸送計画をたてた。



科学技術館

## 修旅は花ざかり

科学技術館八万人。これは、四月二十五日(水)から四月二十八日(土)まで、三泊四日の輸送計画をたてた。



できあがったきれいなワッペン

## 風紋

富島の友人から、このたびの修学旅行で、科学技術館をコースにおいでください。

100万人の修学旅行コース ★ ★ ★ ★

## 科学技術館

修学旅行の教育的意義を高めるためにも、ぜひ科学技術館をコースにおいでください。

- 冷暖房・団体休憩室(400名)・食堂(300名)完備
- 無料大駐車場(大型バス50台)

お問合せ…東京都千代田区北の丸公園 科学技術館業務部 TEL東京(03)212-8471(代表)

★ 地下鉄(東西線):竹橋下車 ★ 日本武道館となり

## 修学旅行の学習効果向上のために

全船冷暖房完備の修学旅行専用船

### わかば丸・ふたば丸

旅客定員805名・1,100トン

- 一般客との混乗がありません
- 船内での学習や研究ができます
- 海・船の社会科学研究もできます

楽しい有意義な瀬戸内海の修学旅行を!

### 関西汽船

お問合せ…大阪(441) 9161  
ほか関西汽船各地営業所・各旅行幹線案内所



# 修旅生運んで100万人

専用船わかば丸・ふたば丸

## 歓呼にわく港

百万人目 冠美妃さん(泉南高)に

教育界の要望にこたえて修学旅行専用船わかば丸が関西汽船の手で誕生したのは去年三十七年三月、この三月二十日には第一船ふたば丸にとも修旅生を運んで遂に百万人を突破した。

この日、晴れた大阪港関西汽船開港頭浮かぶつ丸のわかば丸には「修学旅行専用船百万人乗船記念航海」と書かれた帯が張られ、うれしそうに百万人目の乗船生を待っているかのよう。

埠頭にはこの日乗船する大阪の泉南高校、同四条高等学校、奈良の東大寺高校の生徒六百六十八名が集合、そのなかに近畿地区高校修学旅行船運協会の堀江副代表会長をはじめ委員等と約二十名、専用船生みの親ともいへば全修協の山本種一理事長の顔も見



午後二時、乗船がはじまりました。生徒たちは列をつくらせてラップ運の百万人目には泉南高校一年生の冠美妃さん(一八歳)が記念品を渡す。カチ、カチ、カチと係員が手をたたき、カチ、カチ、カチと拍手が響きあがる。煙を真赤に染めた冠美妃さんの頭にわかば丸の和柄がはいる。修学旅行専用船百万人乗船記念航海。続く砂田船長から記念品が贈られる。冠美妃さんはわかれに乗り込んだ。

三時十分、いよいよ出帆。ドムの音も打ちあけ花火や風船が青空に舞う。万歳の声と五色のテープの飛びかたなか、六百

数名の若い夢をのせたわかば丸は九州へと旅立っていった。わかば丸の出帆後、同埠頭の関西支店で祝賀会が開かれた。関西青木総務部長は百万人突破について感謝の言葉を述べ、また近畿地区高校修学旅行船運協会の堀江副代表会長は「修学専用船がはじまりました」と感動を述べた。今後とも「修学旅行専用船」の誕生を願うとあいさつ。さらに全修協山本種一理事長は「百万人突破」とはうれしい。これから安全運航と海洋思想普及のため一致協力して運営したい」と述べた。最後に堀江会長の発声で専用船の万歳を三喝して閉会した。

なお、百万人突破記念として関西汽船では当乗船船の三枝わかば丸の写真入り大型鏡と乗船生徒全員にそれぞれ記念品をおくった。

写真わかば丸丸と事務局長からレイを受ける冠美妃さん。出帆を祝う人々(中央は全修協の山本理事長)

### 路傍のキリスト像

オーストリアのチロル高原からアルプスをトレネル峠を越えて北イタリアに入るあたりの田舎道で、眼についたのが、二、三ほどの柱、はしりつけられた胸に血を流すキリストの像を付けた十字架が道の端にたっていたことである。決してそれは一つではなく、所々にみかけるので、私は日本流に驚き、旅の安全を祈る道師か、村の子供たちの幸福を祈る地蔵さんのようなものだろうと、思ったのである。しかし、日本の地蔵さんとは違ってはしりつけられ、血を流しているキリストの像は、悲劇的であり、現実にありすぎる感じがした。東洋が願ったものである、こうして、ちよつと路傍の宗教的表示物にもつながらえて面白かった。

「それ、小学生が京都にい

た。智慧院と金閣寺と三十三間堂をみたい」と思っている。カタクンペはキリスト教の歴史で、迫害と血の歴史である。ローマ帝政の二三世紀のころ、地下の墓洞に、キリスト教徒たちは隠れ、禁圧されたキリスト教の礼拝を続けた。きつて、地下に四層〜五層に迷路の拡がりをもつ延長二五時に及ぶものもある。ゴシック建築とステンド・グラスの大聖堂で具現されたのである。今度の旅で、ゴシック建築の美

度であるが、カタクンペの壁や天井に描かれた「祈る人」や「善き牧者」などは、霊的なものを感ずる、可視的どころか表現する宗教藝術をみることもできる。この国は、二層とあるまい。カタクンペを見ることが、念願。あらかじめハッキリした見学の計画をもつて、短かい旅ではあるが、その必要は、世間の関心から後退し

天上の世界をあげられ、より高い塔を築き、林立する百柱にこだまを鳴らす。窓ははめられたステンド・グラスを透かし、光を透かす。五本の光に、憧れる神の国の神秘な気分をくぐりだしたのである。

私がケルンの大聖堂を見たのは夕陽が沈む直前の時刻であり、ケルン駅を出た瞬間に突然、その神秘的な光をあふわしたのだ。それは、東海道線に乗り込んで、車窓から、突然として雄大な富士の雄姿があらわれたのと同じ。富士山は車窓のこの瞬間に、一層太く、白く、そして、神の国を見た世人の心になつて、しばしば身動きもせず立ちつくしたのである。

ケルン駅の大聖堂。京都駅前

の東本願寺。信仰と交通の関係において、世界的に共通なものを感じ、ほかに背後をみると、ライオン河にかかると、ライオン橋が美しく立

の前のほうは、ミサが行なわれている。異国人であり、かつ宗教に無縁な一旅人が、じつと立っていても、それなりに全体の空気の中に溶け込んでしまつて、永遠の時の流れに浮かび、静かに流されていく気持で、安らぎます。

私は、ミサでは聞いてこたえない。ケルン、フィレンツェ、パリでは大聖堂の模型の贈物を土産に買い、この原稿を書くときも、机の上に並べて、当時をしのびつつ筆をとつたのである。(つづく)

全修協事務局長・兵庫支部長 尼崎産業高校長

### 見逃した血の史蹟

ローマに行ったら、コロッセウムやサン・ピエトロ大聖堂とカタクンペのゴシックをみたいと思つてきた。それは、小学生が京都にい

### わか身は神の国に

カタクンペはキリスト教の歴史で、迫害と血の歴史である。ローマ帝政の二三世紀のころ、地下の墓洞に、キリスト教徒たちは隠れ、禁圧されたキリスト教の礼拝を続けた。きつて、地下に四層〜五層に迷路の拡がりをもつ延長二五時に及ぶものもある。ゴシック建築とステンド・グラスの大聖堂で具現されたのである。今度の旅で、ゴシック建築の美



ケルン大聖堂

共同石油株式会社 特約店  
アジア石油株式会社 特約店  
ホール・イン・ワン・オイル製造販売

**株式会社 ワンビシ産業**  
取締役代表 樋口 捲三

本社 東京都中央区日本橋通り2-3(山本山ビル)  
電話(77) 7 4 4 1 (代表)  
営業所 大阪・名古屋・清水・山形・仙台・東京

昭和44年 1月 オープン

●〈ホテル〉東京コマ旅行会館は東京タワー・国会議事堂を間近に望む中心地にあり、地上8階建の近代ビルディングで、修学旅行の皆様により有意義なご旅行をしていただくために清潔で低廉に、しかも最新の設備をほどこした全館和室の観光旅館であります。

TOKYO-KOMA-RYOKO-KAIKAN  
ホテル〈全館和室〉  
豪華で最新の設備

東京都港区六本木1丁目7番地  
TEL(03) 585-1046(代表)

東京 コマ旅行会館

修学旅行のことなら ツーリストまかせで安心です

修学旅行専門のスタッフをそろえて、学習効果のあがる、安全な旅行の研究を重ねている近畿日本ツーリスト...修学旅行の事前指導、コースづくり、乗りもの・お泊まりの予約手配、旅行中のお世話など、めんどろなことはなんでもおひきうけします。お近くのひまわり窓口を、お気軽にご利用ください。

●週末旅行に便利でおトクな周遊券  
電子計算機がおつたひまわり窓口

**近畿日本ツーリスト**