

赤字を生んだ修学旅行

自衛艦の利用中止で

長崎 悩む辺地校の実情

学校教育の環で行なわれる修学旅行が、経済的に恵まれた辺地や僻地校へ行きます。善意からの発案も教組の反対で計画がとれなくなり、そのため赤字を背負いつつ修学旅行が長崎県下でおこなわれ、これも教育行政の貧困からくる悲劇といえる。

バイトで積み立て

【長崎県】修学旅行の費用節約（じま）にある小・中学校（橋本）のため自衛艦を利用、いよいよ由緒長い「自衛艦」が、長崎県下で修学旅行の費用節約に活用され、長崎県下の修学旅行が長崎県下でおこなわれ、これも教育行政の貧困からくる悲劇といえる。

修旅の実態調査

教育長協 年度内にまとめる

都道府県教育長協会の野尻高経幹事長は、定時総会（十一月十一日、東京、千代田区）の全開町村会館で開かれ、四研究部会からこれまでの研究経過について報告があった。今後の研究課題に、自衛艦の利用が注目されている。

こまどり号 車内灯の調節を 東海3県修旅委で要望

【名古屋】東海三県（愛知、岐阜、三重）中学校修学旅行委員会（川口一夫会長）が、愛知県教育委員会に、こまどり号の車内灯の調節を無断終了したのを十一月十九日午前十一時、国鉄中部支社会議室で懇談会を開いた。各委員をはじめ、旅行調整業者など約三十名が出席した。

飛鳥の里は 民宿ブーム

【奈良】大和郡飛鳥の地、明日香村は飛鳥古宮、聖徳太子ゆかりの地として、修学旅行の中心地として、飛鳥の里に民宿ブームが起きている。以前から訪れる人は多かったが、付近一帯はほとんどが民宿の集まりとなっている。民宿の数は、以前から訪れる人は多かったが、付近一帯はほとんどが民宿の集まりとなっている。

防火のコンクール

本郷旅館従業員が参加した防火コンクールが、本郷旅館で行われた。本郷旅館は、防火対策を徹底し、防火コンクールを開催した。本郷旅館は、防火対策を徹底し、防火コンクールを開催した。

牧水記念館が完成

若山牧水記念館が生まれ、若山牧水記念館が完成した。若山牧水記念館は、若山牧水の業績を顕彰し、後進を育成する目的で建てられた。若山牧水記念館は、若山牧水の業績を顕彰し、後進を育成する目的で建てられた。

新国定公園を答申

自然公園審議会は、新国定公園の候補地として、石川県の「日輪が盛り」を指定した。石川県の「日輪が盛り」は、自然公園として指定された。石川県の「日輪が盛り」は、自然公園として指定された。

【こまどり号】 東海三県地域の中学生の修学旅行の費用節約のため、こまどり号を利用する。こまどり号は、修学旅行の費用節約に活用される。こまどり号は、修学旅行の費用節約に活用される。

【新コースに連絡船】 道南の中学生の新しい遠足コースとして、青函連絡船の定期利用を計画、昨秋二回にわたって実施した。道南の中学生の新しい遠足コースとして、青函連絡船の定期利用を計画、昨秋二回にわたって実施した。

【奈良】大和郡飛鳥の地、明日香村は飛鳥古宮、聖徳太子ゆかりの地として、修学旅行の中心地として、飛鳥の里に民宿ブームが起きている。奈良の大和郡飛鳥の地、明日香村は飛鳥古宮、聖徳太子ゆかりの地として、修学旅行の中心地として、飛鳥の里に民宿ブームが起きている。

本郷旅館従業員が参加した防火コンクールが、本郷旅館で行われた。本郷旅館は、防火対策を徹底し、防火コンクールを開催した。本郷旅館は、防火対策を徹底し、防火コンクールを開催した。

若山牧水記念館が生まれ、若山牧水記念館が完成した。若山牧水記念館は、若山牧水の業績を顕彰し、後進を育成する目的で建てられた。若山牧水記念館は、若山牧水の業績を顕彰し、後進を育成する目的で建てられた。

自然公園審議会は、新国定公園の候補地として、石川県の「日輪が盛り」を指定した。石川県の「日輪が盛り」は、自然公園として指定された。自然公園審議会は、新国定公園の候補地として、石川県の「日輪が盛り」を指定した。

環境と近代設備を誇る 修学旅行のオアシス 東京青年文化会館。環境と近代設備を誇る修学旅行のオアシス、東京青年文化会館。環境と近代設備を誇る修学旅行のオアシス、東京青年文化会館。

東京青年文化会館 東京都渋谷区千駄ヶ谷4の25 電話東京(403)5111-5番 国電代々木駅より3分

修学旅行学習帳 全国修学旅行研究協会編 財団法人 修学旅行学習帳 全国修学旅行研究協会編 財団法人

東京青年文化会館 東京都渋谷区千駄ヶ谷4の25 電話東京(403)5111-5番 国電代々木駅より3分



最近の簡潔要領を得た案内記事 38ページ
多色刷地図・絵図・詳細図の折込み 4ページ
著名学習地の紹介写真 8ページ
旅行日程・旅行日誌・小遣帳・スタンプ等の余白付

修学旅行学習帳

財団法人 全国修学旅行研究協会編

発売元 東京都新宿区市ヶ谷河田町9 全国学校用品株式会社 電話 東京 (353)9617・9471

発行所 東京都文京区小石川3-36-4 株式会社 交通協同出版社 (地図出版協会会員) 電話 東京 (812)7377・(813)7507

関東編・関西編・九州編・東北編・北海道編
定価 各 60円 (東北編のみ50円)

感覚のずれる時差

ヨーロッパ旅行記の 岡本 仁

今度のヨーロッパ旅行は往復共九六分、九時間十分。途中、給油と乗務員交替のためアンカレッジで一時間半休憩したので、全所要時間は十七時間二十分、羽田を二十九日の二十時三十分に出発して、日付変更線と時差の関係



アラスカのアンカレッジ空港で(左端が筆者)

無税の世界は庶民にとって夢であらう。その夢の世界が現実に存在するところが、国際航路の飛行旅客専用の待合室と飛行機の中なのである。

有難き無税の世界

Table with flight schedules and time zone information. Columns include destination (London, Anchorage), departure time, arrival time, and time zone details. Includes a note about London's summer time.

頭の中は時間混乱

ロンドンのグリニッジ天文台の線を基準として、東へ一八〇度、西へ一八〇度と、東経一八〇度と西経一八〇度は太平洋のほぼ中央で一本の線となり、それが日付変更線なのである。また、地球が自転しているために、経緯の一五度毎に、一時間の時差が生じているのである。(三六〇度を二十四時間で割ると)

夜の北極圏

北半球では、夏至を中心に、半年が北極圏付近において白夜となる。七〇度線以上では終日太陽が輝き、夜は来ない。北緯八四度、西経八一度の地点である。日航さんは、北極地帯通過を記念して「北極通過記念証」という色刷りの証書を贈ってくれた。

万葉史蹟めぐり

信濃路

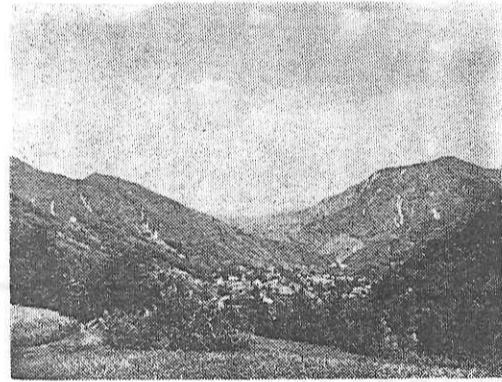
「万葉集」を「万葉集」として総称されてゐる万葉集であるが、その中に夜空の星のきらめきにも似て点在する歴史蹟を「万葉史蹟」として探検する作品を見出すと、私達は万葉集の偉大さを改めて思い知らされる。

防人の心情刻む歌碑

堀田 勇

信濃路は文武天皇の大宝二年(七〇二)に工事をはじめ、元明天皇の和銅六年(七三三)に開通した。十二年の歳月を費して完成した官道である。夫へてまやかな配慮を施す温かい愛が、じいんと伝へた胸にもしみとおって

神坂峠の長野県側の峠の入口にあたり、この防人の心情的な歌碑がある。日本武尊と住吉神とを祀った神社である。船部出身の防人神人部子志男は、この千早振る海の細坂に嘯まつりいほふ命は住友(おもむち)がため



この作品の歌碑が、もう一基境内にもある。天保年間、土(随筆家・写真家)写真は神坂地の医館前が、この地を神社からみた防人の里

アンカレッジを出発したのが十一時三十分で、ロンドン到着は朝の七時五十分であるから、しかも飛行所要時間は十時間なので、その時の現地時間は夜間飛行があったはずであるのに、飛行機の窓には夜のトバリはおりなかったのである。この季節は北極圏周辺は白夜なのである。光線よけの眼帯をして、少しでも眠っておこうと努力をしても、コルセットにはまったような座席の締めつけ、時差による時間感覚の麻痺が、はじめての海外旅行の興奮と交錯して、眠れそう状況ではない。

謹賀新年

Advertisement for 'National Sports Field Dining Hall' (国立競技場大食堂) located near NHK Broadcast Center. It features a large dining area and is open from 8 AM to 10 PM. Contact information is provided.

Advertisement for 'Japan Express Bus' (日本高速バス) for school trips. It highlights high-speed service and luxury amenities. It lists routes between major cities like Nagoya, Kyoto, and Osaka, along with fares and contact details for the bus company.