

第11回本年度 研修旅行 申込み殺到

旅情に誘われて...

目立つグループ参加

この教職員研修旅行は過去十年の豊富な経験をいかして、ますます充実した内容となり、どのコースも魅力がいっぱい。この教育界あがりの年中行事を待つかのように募集開始と同時に申込みが殺到、各都道府県の受付機関は嬉しい悲鳴をあげており、早くも満員に近いコースもある。この特徴は学校ごとの少グループの多いことだ。参加希望者は第二面掲載の申込み先にすぐ申込みされるよう全修協本部では望んでいる。

北海道

多くの原生林の風貌とともに雄大な景観を形づくっている。四つの国立公園、二つの国立公園を持つこの道は、自然の美しさ、雄大な風景は容易に想像されよう。
▽出発日と編成地区 七月二十七日(九州)二十九日(中国)四日(四国)三十一日(近畿)八日(四国)四日(東海)北陸(山形)五日(関東)青森(秋田)岩手(宮城)福島(十日)関東(九泊十日)基本会費 青森発三三、六〇〇円、仙台発三八、八〇〇円、上野発三九、六〇〇円、名古屋発四二、〇〇〇円、新大阪発四三、〇〇〇円、博多発四九、二〇〇円

東北

わが国面積の約五分の一を占める北海道。研修旅行のなかでも自然の美しさを集めていく代表的なコースで、道内八日間の旅は、自然の収穫となる。二つの火山帯はいまなほけい活動を続け、



亜熱帯風物の宮崎県・日南海岸の青島

風紋と亜熱帯の海

九州

▽出発日と編成地区 七月三十一日(関東)八月二日(北海道)東北(四国)八泊九日(基本会費)東京発三三、六〇〇円、大阪発二九、五〇〇円、別府発二五、四〇〇円

この九州コースには新しい研修地を加え、研修を期して、ますます多くの伝説を秘める宮崎県には、縄文時代の古墳群で有名な西都原(さいとほ)の見学、宮崎市を経て日南海岸の入り、青島では亜熱帯植物園と島の遊覧が、いづれの海岸の奇岩を研修する。さびの高原の冷気に触れて、松島へ。噴煙絶えぬ雄嶺は、すばらしく鹿兒島から南の風物にみちみち指

四国

▽出発日と編成地区 八月一日(関東)二日(北海道)東北(東

海)北陸(六泊七日)基本会費 東京発二八、四〇〇円、大阪発二二、七〇〇円

▽出発日と編成地区 七月二十一日(関東)八月二日(北海道)東北(四国)三泊三日(基本会費)東京発二二、七〇〇円、大阪発一七、五〇〇円、博多発一四、五〇〇円

▽出発日と編成地区 七月二十一日(関東)八月二日(北海道)東北(四国)三泊三日(基本会費)東京発二二、七〇〇円、大阪発一七、五〇〇円、博多発一四、五〇〇円

▽出発日と編成地区 七月二十一日(関東)八月二日(北海道)東北(四国)三泊三日(基本会費)東京発二二、七〇〇円、大阪発一七、五〇〇円、博多発一四、五〇〇円

▽出発日と編成地区 七月二十一日(関東)八月二日(北海道)東北(四国)三泊三日(基本会費)東京発二二、七〇〇円、大阪発一七、五〇〇円、博多発一四、五〇〇円

▽出発日と編成地区 七月二十一日(関東)八月二日(北海道)東北(四国)三泊三日(基本会費)東京発二二、七〇〇円、大阪発一七、五〇〇円、博多発一四、五〇〇円

佐渡・磐梯

▽出発日と編成地区 七月三十日(九州)八月一日(中国)四日(四国)三十一日(近畿)五日(東海)四泊五日(基本会費)名

▽出発日と編成地区 七月二十日(九州)八月一日(中国)四日(四国)三十一日(近畿)五日(東海)四泊五日(基本会費)名

▽出発日と編成地区 七月二十日(九州)八月一日(中国)四日(四国)三十一日(近畿)五日(東海)四泊五日(基本会費)名

▽出発日と編成地区 七月二十日(九州)八月一日(中国)四日(四国)三十一日(近畿)五日(東海)四泊五日(基本会費)名

▽出発日と編成地区 七月二十日(九州)八月一日(中国)四日(四国)三十一日(近畿)五日(東海)四泊五日(基本会費)名

▽出発日と編成地区 七月二十日(九州)八月一日(中国)四日(四国)三十一日(近畿)五日(東海)四泊五日(基本会費)名

▽出発日と編成地区 七月二十日(九州)八月一日(中国)四日(四国)三十一日(近畿)五日(東海)四泊五日(基本会費)名

黒四・乗鞍

▽出発日と編成地区 七月二十日(九州)八月一日(中国)四日(四国)三十一日(近畿)五日(東海)四泊五日(基本会費)名

▽出発日と編成地区 七月二十日(九州)八月一日(中国)四日(四国)三十一日(近畿)五日(東海)四泊五日(基本会費)名

▽出発日と編成地区 七月二十日(九州)八月一日(中国)四日(四国)三十一日(近畿)五日(東海)四泊五日(基本会費)名

▽出発日と編成地区 七月二十日(九州)八月一日(中国)四日(四国)三十一日(近畿)五日(東海)四泊五日(基本会費)名

▽出発日と編成地区 七月二十日(九州)八月一日(中国)四日(四国)三十一日(近畿)五日(東海)四泊五日(基本会費)名

▽出発日と編成地区 七月二十日(九州)八月一日(中国)四日(四国)三十一日(近畿)五日(東海)四泊五日(基本会費)名

▽出発日と編成地区 七月二十日(九州)八月一日(中国)四日(四国)三十一日(近畿)五日(東海)四泊五日(基本会費)名

山陰

▽出発日と編成地区 七月二十日(九州)八月一日(中国)四日(四国)三十一日(近畿)五日(東海)四泊五日(基本会費)名

▽出発日と編成地区 七月二十日(九州)八月一日(中国)四日(四国)三十一日(近畿)五日(東海)四泊五日(基本会費)名

▽出発日と編成地区 七月二十日(九州)八月一日(中国)四日(四国)三十一日(近畿)五日(東海)四泊五日(基本会費)名

▽出発日と編成地区 七月二十日(九州)八月一日(中国)四日(四国)三十一日(近畿)五日(東海)四泊五日(基本会費)名

▽出発日と編成地区 七月二十日(九州)八月一日(中国)四日(四国)三十一日(近畿)五日(東海)四泊五日(基本会費)名

▽出発日と編成地区 七月二十日(九州)八月一日(中国)四日(四国)三十一日(近畿)五日(東海)四泊五日(基本会費)名

▽出発日と編成地区 七月二十日(九州)八月一日(中国)四日(四国)三十一日(近畿)五日(東海)四泊五日(基本会費)名

奄美・徳之島

▽出発日と編成地区 七月二十日(九州)八月一日(中国)四日(四国)三十一日(近畿)五日(東海)四泊五日(基本会費)名

▽出発日と編成地区 七月二十日(九州)八月一日(中国)四日(四国)三十一日(近畿)五日(東海)四泊五日(基本会費)名

▽出発日と編成地区 七月二十日(九州)八月一日(中国)四日(四国)三十一日(近畿)五日(東海)四泊五日(基本会費)名

▽出発日と編成地区 七月二十日(九州)八月一日(中国)四日(四国)三十一日(近畿)五日(東海)四泊五日(基本会費)名

▽出発日と編成地区 七月二十日(九州)八月一日(中国)四日(四国)三十一日(近畿)五日(東海)四泊五日(基本会費)名

▽出発日と編成地区 七月二十日(九州)八月一日(中国)四日(四国)三十一日(近畿)五日(東海)四泊五日(基本会費)名

▽出発日と編成地区 七月二十日(九州)八月一日(中国)四日(四国)三十一日(近畿)五日(東海)四泊五日(基本会費)名

伊豆・富士

▽出発日と編成地区 八月二日(北海道)東北(三泊四日)基本会費 上野発一七、一〇〇円

▽出発日と編成地区 八月二日(北海道)東北(三泊四日)基本会費 上野発一七、一〇〇円

▽出発日と編成地区 八月二日(北海道)東北(三泊四日)基本会費 上野発一七、一〇〇円

▽出発日と編成地区 八月二日(北海道)東北(三泊四日)基本会費 上野発一七、一〇〇円

▽出発日と編成地区 八月二日(北海道)東北(三泊四日)基本会費 上野発一七、一〇〇円

▽出発日と編成地区 八月二日(北海道)東北(三泊四日)基本会費 上野発一七、一〇〇円

▽出発日と編成地区 八月二日(北海道)東北(三泊四日)基本会費 上野発一七、一〇〇円

香港・台北

▽出発日と編成地区 八月三日(全国)五泊六日(基本会費)東京発 大阪発一四、一八、九〇〇円

▽出発日と編成地区 八月三日(全国)五泊六日(基本会費)東京発 大阪発一四、一八、九〇〇円

▽出発日と編成地区 八月三日(全国)五泊六日(基本会費)東京発 大阪発一四、一八、九〇〇円

▽出発日と編成地区 八月三日(全国)五泊六日(基本会費)東京発 大阪発一四、一八、九〇〇円

▽出発日と編成地区 八月三日(全国)五泊六日(基本会費)東京発 大阪発一四、一八、九〇〇円

▽出発日と編成地区 八月三日(全国)五泊六日(基本会費)東京発 大阪発一四、一八、九〇〇円

▽出発日と編成地区 八月三日(全国)五泊六日(基本会費)東京発 大阪発一四、一八、九〇〇円

注意

★会費とコースは基本的なものから実施にあたっては、絶えずの往復日程と会費に増減があります。★天候その他の事情でコースを変更する場合もあります。★くわしいことは第二面掲載の申込み先にお問い合せ下さい。

安全・快適・低廉な実験学習

第11回

教職員研修旅行

コース

- ★北海道 ★東北 ★佐渡・磐梯
- ★黒四・乗鞍 ★伊豆・富士
- ★九州 ★山陰 ★四国
- ★奄美・徳之島 ★香港・台北

申込み 詳細は学校へ配布した募集要項をご覧のうえ各都道府県の受付機関へお申込みください。

財団法人 全国修学旅行研究協会 東京都千代田区西神田2-8(幅ビル) 電話(262)2426・2932番

共同石油株式会社 特約店 アジア石油株式会社 特約店 ホール・イン・ワン・オイル製造販売



株式会社 ワンビシ産業

代表取締役 樋口 捲三

本社 東京都中央区日本橋通り2-3(山本山ビル) 電話(27)7441(代表) 営業所 大阪・名古屋・清水・山形・仙台・東京

万葉史蹟めぐり

皇位継承にからむ争闘、政權の争奪が生んだ...

絶望のなかの祈り

堀田 勇

岩代の松

岩代は、かつては有馬皇子への...

サンゴ礁の北限地帯

岩井 茂彦

九州の南の洋上に点々とつらなり、黒潮に浮き...

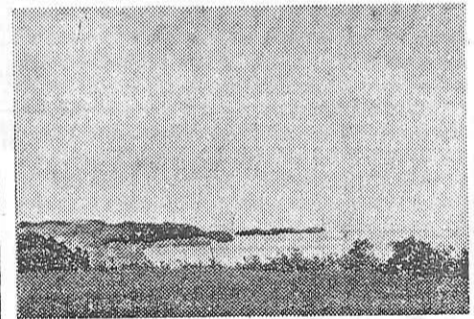


隆起サンゴ礁と岩盤 (奄美大島の大浜海岸で)

比較的高温で、一年の気温の較差が小さく、霜も雪も降らない...

史跡に富む 修学旅行のスポット 伊豆の菰山町

現在、岩井氏は天城山南麓から、石炭は九州から運ばれた...



紀伊郡岩代町の近

お知らせ 四月一日から本事務局の地番が左の通り変更になりました...

修学旅行は 日本最大の豪華「ふじ」で 大島運輸株式会社

修学旅行は 名神ハイウェイを 日本高速バス