

修学旅行新聞

発行所 財団法人 全国修学旅行研究協会
発行人 白瀬末紀
東京都千代田区西神田
2丁目8-7 (福ビル)
電話 (282) 2426・2932
振替 (東京) 36337

都内私立高校 実態調査まとまる 修学旅行

殆ど「存続」賛成

四泊五日で九州が多い

財団法人東京私立中学校振興協会・私学教育研究所(原田実所長)の生活指導分科会では、四十二年度修学の実態調査を行った。これによると、修学旅行の存続に賛成する二六校、廃止すべき五校、存続が絶対多数を占めている。目的は九州六校、北海道三七校が圧倒的に多く、費用は一人当たり三万五千円という豪華版であった。

調査は都内の私立高校二八校、〇校(四国・関西)六校の関西・日(四校)の順にわたっておこなわれたが、回答率は五七・七の二五七校。このうち修学旅行を実施しているのは一五四校、実施していない一校、人員の都合で取りやめ一校、合宿形態に切替えたもの一校であった。

修学旅行のみかた

教師はまず、生徒の修学旅行の目的を明らかにし、その目的を達成するために必要な知識や技能を身に付けること、そして、旅行を通じて、社会や自然の理解を深め、情操を陶冶すること、を指導の重点とする。

生徒の印象に重点

北原 富男



修学旅行は、生徒にとって、単なる旅行ではなく、学習の場である。したがって、旅行の目的を達成するために必要な知識や技能を身に付けること、そして、旅行を通じて、社会や自然の理解を深め、情操を陶冶すること、を指導の重点とする。

修学旅行は、生徒にとって、単なる旅行ではなく、学習の場である。したがって、旅行の目的を達成するために必要な知識や技能を身に付けること、そして、旅行を通じて、社会や自然の理解を深め、情操を陶冶すること、を指導の重点とする。

関心たかまる 万国博

内閣広報室で世論調査

内閣広報室で万国博に関する世論調査が行われた。調査の結果、万国博に対する関心は非常に高く、多くの国民が万国博を見たいと回答した。

万国博に関する世論調査の結果、多くの国民が万国博を見たいと回答した。調査は、内閣広報室によって行われ、全国の国民を対象とした。

修学旅行は、生徒にとって、単なる旅行ではなく、学習の場である。したがって、旅行の目的を達成するために必要な知識や技能を身に付けること、そして、旅行を通じて、社会や自然の理解を深め、情操を陶冶すること、を指導の重点とする。

修学旅行は、生徒にとって、単なる旅行ではなく、学習の場である。したがって、旅行の目的を達成するために必要な知識や技能を身に付けること、そして、旅行を通じて、社会や自然の理解を深め、情操を陶冶すること、を指導の重点とする。

奄美へ初の修旅団

駒場学園高校が

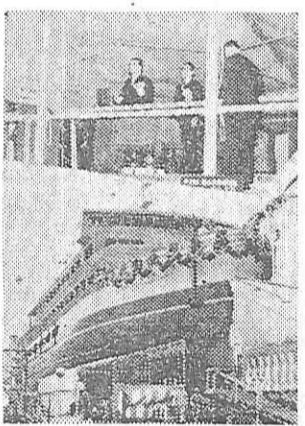
駒場学園高校が、奄美への初の修学旅行団を組織した。旅行は、四月一日から開始され、約二週間続く。

駒場学園高校が、奄美への初の修学旅行団を組織した。旅行は、四月一日から開始され、約二週間続く。旅行の目的は、奄美の自然や文化を学ぶことにある。

修学旅行は、生徒にとって、単なる旅行ではなく、学習の場である。したがって、旅行の目的を達成するために必要な知識や技能を身に付けること、そして、旅行を通じて、社会や自然の理解を深め、情操を陶冶すること、を指導の重点とする。

修学旅行は、生徒にとって、単なる旅行ではなく、学習の場である。したがって、旅行の目的を達成するために必要な知識や技能を身に付けること、そして、旅行を通じて、社会や自然の理解を深め、情操を陶冶すること、を指導の重点とする。

修学旅行は、生徒にとって、単なる旅行ではなく、学習の場である。したがって、旅行の目的を達成するために必要な知識や技能を身に付けること、そして、旅行を通じて、社会や自然の理解を深め、情操を陶冶すること、を指導の重点とする。



あいぼり丸の進水式と長谷川開汽社長(上部左)

100万人の修学旅行コース ★ ★ ★ ★

科学技術館

修学旅行の学習効果向上のため、展示品の解説放送受信機(マグジーパー)を無料で、もれなくお貸しすることになりました。

- 冷暖房・団体休憩室(400名)・食堂(300名)完備
- 無料大駐車場(大型バス50台)

お問合せ 東京都千代田区代官町2 科学技術館・業務部 TEL東京(03)212-8471(代表)

★地下鉄(東西線):竹橋下車 ★日本武道館となり

奈良 大和の国なかに 京都の庭園 富士・箱根 日光 大和の塔 火と緑の国

修学旅行映画シリーズを学習効果向上の事前指導にご利用ください。お申込みは、ツリストの修学旅行センターかお近くの営業所へ希望があれば、映写機の貸出し、技師出向もいたします。

全国170のサービスネット

近畿日本ツリスト

昭和42年度・第11回 研修旅行 申込先一覧

- 【北海道・東北】
 - 北海道 札幌市南三条西十三丁目 北海道教職員組合(電)札幌(36)八二八六
 - 青森 青森市浦町橋本 県教育委員会(電)青森(4)〇二二一
 - 秋田 秋田市中通一三三三六 秋田県学校生活協同組合(電)秋田(2)六六六一七
 - 盛岡 盛岡市大通一三三三六 岩手県学校生活協同組合(電)岩手(3)三三〇一
 - 山形 山形市緑町二二五五五 県立教育センター(電)山形(2)五二五八
 - 宮城 仙台市七番町二二二六 宮城県教育委員会(電)仙台(3)五二二四
 - 福島 福島市杉妻町二二二六 県立教育センター(電)福島(2)二二二一
- 【関東】
 - 栃木 宇都宮市本町二二〇 教育委員会 全修協栃木県支部(電)宇都宮(2)二九五五
 - 茨城 水戸市三の丸二二三四 教育委員会 全修協茨城県支部(電)水戸(2)二二九二
 - 群馬 前橋市住吉町一三三二 群馬県学校生活協同組合(電)前橋(3)六二一〇
 - 埼玉 浦和市高砂三二二二四 全修協埼玉県支部(電)浦和(2)四六八五
 - 千葉 千葉市若葉町三二二五 千葉県教育委員会文化事業部(電)千葉(2)三六六六
 - 東京 千代田区西神田二八七(幅ビル) 全修協東京支部(電)東京(2)二四二六、二九三三
 - 神奈川 横浜市西区藤棚二一九八 神奈川県教育委員会(電)横浜(3)三五五四
 - 山梨 甲府市丸の内三二二四 全修協山梨県支部(電)甲府(2)一五五九
 - 長野 長野市旭町一〇九八 教職員組合 長野県学校生活協同組合(電)長野(2)七五〇九
- 【北陸】
 - 新潟 新潟市東中通一三番町八六 県教育委員会 全修協新潟県支部(電)新潟(2)二〇九四
 - 富山 富山市千歳町三三〇 教育委員会 富山県学校生活協同組合(電)富山(4)二〇七七
 - 石川 金沢市香林坊一三三三〇 教育委員会 全修協石川県支部(電)金沢(2)〇二八八
 - 福井 福井市城町二二二二七 教育センター 福井県教育委員会(電)福井(2)一八八七
- 【東海】
 - 静岡 静岡市駿河町一三二 静岡県教育委員会(電)静岡(5)三六六六
 - 愛知 名古屋市中区南大塚町六一 教育委員会 県立教育センター(電)名古屋(4)九九八三
 - 岐阜 岐阜市美江寺町 教育委員会 全修協岐阜県支部(電)岐阜(2)二九〇三
 - 三重 津市広町三三三三三 県立学校職員互助会(電)津(2)二六三〇
- 【近畿】
 - 滋賀 大津市京町四一 県教育委員会(電)大津(2)二二二二(内)五四七
 - 京都 京都市左京区海部原町四一 府教育委員会(電)京都(7)六八八六
 - 奈良 奈良市登大路町 県教育委員会 奈良県教育委員会(電)奈良(2)二〇二二(内)線路)
 - 和歌山 和歌山市上野町二二二二 和歌山県教育委員会(電)和歌山(3)〇三〇一
 - 大阪 大阪市天王寺区東高津南之町三三 府教育委員会 府教育委員会(電)大阪(7)七三六六
 - 兵庫 神戸市市川区山手通四丁目 県教育委員会 県教育委員会(電)神戸(3)二〇四九
- 【中国】
 - 岡山 岡山市内山下六八 丸の内会館三〇五五 全修協岡山県支部(電)岡山(2)六九五二
 - 広島 広島市南區 教育委員会 広島県学校生活協同組合(電)広島(4)一三三三
 - 山口 山口県小郡町 近畿日本ツリスト山口営業所 全修協山口支部(電)小郡(2)二〇二二
 - 鳥取 鳥取市東町一 鳥取県教育委員会(電)鳥取(2)三三〇三
 - 島根 松江市殿町八 島根県学校生活協同組合(電)松江(2)三七八六
- 【四国】
 - 香川 高松市天神前 教育委員会 全修協香川県支部(電)高松(3)二四三二
 - 徳島 徳島市東船場町一 船場ビル内 徳島県教育委員会(電)徳島(2)〇三三三
 - 愛媛 松山市北持田町三三 愛媛県学校生活協同組合(電)松山(4)四二七八
 - 高知 高知市旭町一三三 四国教材 全修協高知県支部(電)高知(2)七三三七
- 【九州】
 - 福岡 福岡市天神町四一八 福岡県教育委員会(電)福岡(5)四三五六
 - 佐賀 佐賀市松原町五八 教育委員会 全修協佐賀県支部(電)佐賀(3)五八八七
 - 長崎 長崎市上町五六一六 県教育委員会 全修協長崎県支部(電)長崎(2)二〇三〇
 - 大分 大分市高揚町三三三六号 教育委員会 大分県教育委員会(電)大分(2)〇九〇〇
 - 熊本 熊本市東町一五七 教育委員会 県立教育センター(電)熊本(5)四二五八
 - 宮崎 宮崎市橋通り東一 九教育委員会 県教育委員会(電)宮崎(2)七九七五
 - 鹿児島 鹿児島市山下町一五七 自治会館内 鹿児島県教育委員会(電)鹿児島(2)七〇〇七

昭和42年度・第11回 研修旅行 連絡本部旅館一覧②

コース	宿泊地	団	旅館名	所在地	電話
陰山	長門湯本共	通白	木屋	長門市深川湯本三三三	長門(2)二〇五〇
	玉造一、二、三	玉	島根県八東郡玉湯町玉造		玉造(2)〇三三二
国	高知	双	葉	高知市廿代橋通り三〇ノ三	高知(3)三三七
	徳島	島一	芳之	徳島市寺島本町東二一五	徳島(2)〇三二
四	琴平	二	松竹園	香川県仲多度郡琴平町八五三	琴平(2)八六二
	土庄	共	通観海楼	小豆郡土庄町	土庄(2)三三三
州	宮崎	崎共	通橋国際ホテル	宮崎市橋通り五二四七	宮崎(3)三三三一
	指宿	宿	指宿海上ホテル	指宿市十二町三七五〇	指宿(2)七八〇
九	日奈久	潮	青	八代市日奈久中西町四八五	日奈久(2)二二一
	雲仙	仙	ホテル東洋館	長崎県高来郡小浜町雲仙二八	雲仙(2)三三三
美之島	徳之島	共	東亜観光ホテル	大島郡徳之島町山一五八二	徳之島(2)四五
	奄徳	徳之島	徳之島観光ホテル	徳之島町徳之島	奄徳(2)二二〇
士	河口湖	通湖	月	山梨県南都留郡河口湖町船津	吉田(2)一〇六一
	修善寺	金	竜	静岡県田方郡修善寺町九六一	大仁(2)〇六〇〇
伊豆	箱根	紅	葉	神奈川県足柄下郡箱根町台ヶ原二二六〇	箱根(2)三三八五
	伊豆	箱根	園	神奈川県足柄下郡箱根町台ヶ原二二六〇	箱根(2)三三八五
北台	北台	通	ホテル・オリエンツ	85 Hankow Street, Section 1, Taipei	37211
	香港	通	ホテル・フォーチェナ	351-361 Nathan Road, Hongkong	851011

●東京の新名所
修学旅行からパーティまで……1000名様収容
早朝朝食OK ¥150より

NHK総合放送センター隣り 屋内総合体育館の見学は午前8時から出来ます

国立競技場大食堂 (レストランモテル箱根改め)

お申込み、お問い合わせは……有名旅行幹旋業者へ

(株)フジランド 東京都新宿区河田町7 フジテレビジョン内 TEL(353)1411(代)

一般客との混乗がありません

全船冷暖房完備の修学旅行専用船
わかば丸・ふたば丸

旅客定員805名・1,100トン

- 船内での学習や研究ができます
- 海・船の社会科研究もできます
- 楽しい有意義な瀬戸内海の修学旅行を!

関西汽船

●お問合せは…大阪(441)9161
ほか関西汽船各地営業所・各旅行幹旋案内所