

修学旅行新聞

発行所 財団法人 全国修学旅行研究協会
発行人 白滝末紀
東京都千代田区西神田
2丁目8-7 (福ビル)
電話 (782) 2426・2932
振替 (東京) 36337

文部省の 教育課程 研究発表会ひらく

疲れも原因に 中学校 集団規律の「乱れ」

文部省主催の本年度教育課程研究発表会は高校を皮切りに十一月三日から都内各中学校などを会場として高校、中学校各十三、小学校十二、幼稚園二の部会が開かれた。特活、学校行事等の部会では高校が一極、中学校が上板橋一中、小学校が神田小で開催、中学校では最近しばしば修学で社会問題化する集団規律がテーマとして取りあげられ、これに対して各都道府県から研究成果が発表された。

中学校 集団規律の「乱れ」

修学旅行と関係ある中学校の全園テーマは「学校行事等の計画と実施にあたっての集団行動における生徒の規律ある態度を育てる」に注力すべきか、とされており、事後は意味がない、としており、事後指導としては「無事故で終った」という安心感が強く、事後指導を重視してはいけないと要望している。また、佐賀県では「修学旅行における集団行動の乱れは強行日程が原因だ」と強調している。

最近修学旅行の有用、無用の論議が

かまじいが、実は近年のマンネリ化を破り宿務を一掃して新しい方向に進めようとする議論があちこちにある。修学旅行に限らず新しい方向を求め本来の目的達成のためによりよい方法を探索する「新しい修学旅行」の動きがある。

修学旅行と付添教員

先ず付添指導教員の教職の問題は最も大切な点と考えられる。小さいグループ旅行になると最大二十名程度を考へて、必要員数を考へていく必要がある。現在東京都の例では一学級当りの教員定数は二・〇である。何となく「おまかせ」で済ませず、中学校では一・五、小学校では一・〇と考へられる。

修学旅行は学習を社会に移したもので、生活指導及び集団訓練の好機会であり、教育計画の一環として行なう学校教育上極めて重要な行事である。従って修学旅行を安全かつ有効に実施するための企画及び運営を科学的に調査研究し、常にその改善に努力しつづける教育効果の充実に資する事は必要であり教育界に課せられた義務でもある。(財団法人 全国修学旅行研究協会の趣意書から)

実情調査に関西へ 都指導部の斑目課長ら

東京都教育庁指導部の斑目文雄指導第一課長、西村光雄指導第二課長、小沢恒三指導第三課長ら、このほど関西方面の修学旅行実情を調査するため、大阪、奈良などの修学旅行コースを実地に調査した。

修学旅行のスポット

★多くの鉄道博物館が交通博物館に変わってから久しいが、修学旅行の都内見学場所として人気を集める、シーズンともなれば小学生の団体でいっぱい。鉄道をはじめ自動車、船舶、飛行機などあらゆる交通機関の模型や模型、また数十年前の資料を集めている。一階には巨大な蒸気機関車と小型

修学旅行のスポット

★多くの鉄道博物館が交通博物館に変わってから久しいが、修学旅行の都内見学場所として人気を集める、シーズンともなれば小学生の団体でいっぱい。鉄道をはじめ自動車、船舶、飛行機などあらゆる交通機関の模型や模型、また数十年前の資料を集めている。一階には巨大な蒸気機関車と小型

43年の割当て決定

関東地区中学校修学旅行委員会(本宮原一会長)では昭和四十二年の関東地区中学校修学旅行日程を次のように決定し、各都道府県に通知した。

- 【三月】二十一日埼玉
- 【四月】十一日、二十七日栃木
- 【五月】十四日埼玉、十五日、二十一日神奈川
- 【六月】十一日、十六日神奈川、十七日、二十二日茨城(群馬と埼玉の一部)二十三、二十七日埼玉
- 【七月】二十七日、三十日埼玉
- 【八月】二十七日、三十日埼玉
- 【九月】二十七日、三十日埼玉
- 【十月】一日、八日、九日、十日、十一日、十八日、十九日、二十日、二十一日、二十二日、二十三日、二十四日、二十五日、二十六日、二十七日、二十八日、二十九日、三十日

事故対策など討議

関東地区中学校修学旅行委員会(本宮原一会長)の第二十八回運営委員会(高橋俊一委員長)は十一月十一日午前十時から東京都新宿区の新宿区教育会館で開かれ、本年度の修学旅行研究会開催(四万回見学の対策など)について協議の結果、次の通り決定した。

研究集会は関東各都府県、全修学協会の代表、日本科学技術振興財団と日本万国博覧会協会で十二月七日午前十時から東京都千代田区科学技術館で開く。水戸市立赤松中学校校長高橋俊一氏の「修学旅行における事故の発生とその対策」群馬県利根郡沼田中学校校長根岸幸治氏の「一中学生の関西修学旅行の実施について」全修学協会の研究部長山本実氏の「万国博開催時に予想される修学旅行の動き」などの提案と討議修学協会の「修学旅行の安全」が第一氏の講演(修学旅行の安全)が第一

全修協だより

▼大西八郎氏(広島県支部長)地方自治功労者として十月六日、皇座で授章を授けられた。▼宮本秀吉氏(愛知県支部長・名古屋事務所長)は中学校教育二十周年記念式で多年中学校教育につとめた功績を感謝状をおくられた。▼牛山栄治氏(参事)と見本教育新書「山岡鉄舟の一生」の出版記念式は十一月七日午後六時から東京都文京区のホテル後樂園で開く。

風紋

住みよみ東京にしようという都の美化運動も、ただいま突っ走っているが、観光地のゴミの散乱はなかなか解消しないようだ。腐敗やゴミ箱などの容器不足や始末の不完全も原因だが、なんとも公徳心の欠如だ。富士山、三保の松原など有名な観光地、有志や地元の人たちが清掃力を入れる姿がテレビ・ニュースの二コマになるとは情ない。これがこんな話がある。千葉県安房郡富山町の岩井中学校(加藤正毅校長)では毎年修学旅行先きの日光へゴミ箱を置いてくる。数年前、修学旅行で日光へいった生徒からの申し送り、いまでは生徒会の仕事の二、輪手寺と中禅寺湖間に「美しい公園は美しい人々の心によってつくられる」と書いた手製のゴミ箱が大量に利用されている。これは、修学旅行の九州の中学生の乗った修学旅行のバスが、脱臼や消費をまき、各駅でゴミ箱を設置したが間にあわず、遂に車両増設となった。学校側の抗議で国鉄が本格的な解体作業をしたところ、なんと便所の中からビールの空き缶や週刊誌などが数々と出てきた。中学生の修学旅行だけに国鉄もびびりしたという。これは国際観光年、これでは「よすまじ、列車は世界の人のもの」というボスターが泣いて、旅のエチケットは修学旅行の事前教育として必要だろうが、それにしても全く対照的な二つの話は、その学校の日常生活の姿をまざまざと見せつけてくれた思いがする。

本番ぞくぞく

旅の季節を迎えて東京・文京区の本郷消防署(火高金之助署長)では十一月六日午前十時半から同区の本郷学生会館(母社社経営)で大がかりな消防訓練を行った。二階の客室から出た想定でポンプ五台、救急車二台、また隣接の神田消防署からもハシゴ車一台、それに消防団も出動、会場の健康センターにも約三分にわたって猛練習を重ねた。

本郷消防訓練

本郷消防署の調べによると、この管内の消防火災は七月、いすゞモーターに件、タバコ、原因は高校生がタバコの吸殻がライターに落ちたのが原因で、全焼した。写真日本学生会館の消防訓練

43年の割当て決定

関東地区中学校修学旅行委員会(本宮原一会長)では昭和四十二年の関東地区中学校修学旅行日程を次のように決定し、各都道府県に通知した。

- 【三月】二十一日埼玉
- 【四月】十一日、二十七日栃木
- 【五月】十四日埼玉、十五日、二十一日神奈川
- 【六月】十一日、十六日神奈川、十七日、二十二日茨城(群馬と埼玉の一部)二十三、二十七日埼玉
- 【七月】二十七日、三十日埼玉
- 【八月】二十七日、三十日埼玉
- 【九月】二十七日、三十日埼玉
- 【十月】一日、八日、九日、十日、十一日、十八日、十九日、二十日、二十一日、二十二日、二十三日、二十四日、二十五日、二十六日、二十七日、二十八日、二十九日、三十日

修学旅行のことなら ツーリストまかせで安心です

修学旅行専門のスタッフをそろえて、学習効果のあがる、安全な旅行の研究を重ねている近畿日本ツーリスト...修学旅行の事前指導、コースづくり、乗りもの・お泊まりの手配、旅行中のお世話など、めんどろなことはなんでもおひきうけます。お近くのひまわり窓口を、お気軽にご利用ください。

● 週末旅行に 便利でおトクな周遊券

電子計算機がおてつだいの ひまわり窓口

近畿日本ツーリスト

100万人の修学旅行コース ★★★★★

科学技術館

修学旅行の教育的意義を高めるためにも、ぜひ科学技術館をコースにおいれください。

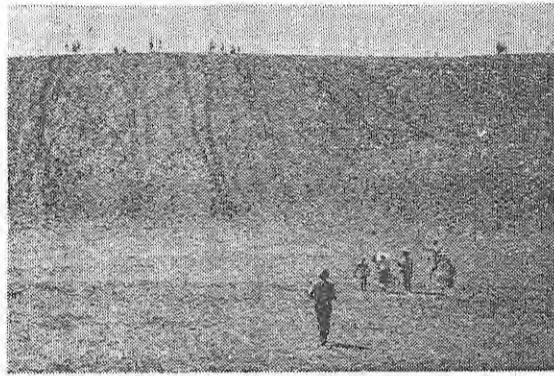
- 冷暖房・団体休憩室(400名)・食堂(300名)完備
- 無料大駐車場(大型バス50台)

お問合せ...東京都千代田区北の丸公園 科学技術館業務部 TEL東京(03)212-8471(代表)

★地下鉄(東西線):竹橋下車 ★日本武道館となり



本年度第11回研修旅行 写真コンクール 入賞作品



砂丘の足跡 三浦茂先生 (神奈川)



出港 及川 澄先生 (岩手)

思い出を綴る 研修旅行の作品 数え歌

アイ 一つとせいで 古い昔に平家の人々 釘も使わず家を建つ (同じ繰返し、以下同じ)

アイ 一つとせいで 半年がかりの苦勞買え 生り物珍らし垂熱帯植物 害虫移出は厳禁よ

アイ 一つとせいで 海は日本海 静かちやねり 島取砂丘 さくさくふんで 砂山行こう

アイ 一つとせいで 石狩、空知、夕張は いずれおとらぬ大炭田 新工業の興りつつ

アイ 一つとせいで 大崎、小島の層雲峡 僻地の学校訪いたれば 大雪ホテルを待つ

アイ 一つとせいで 石北峠を越え行けば 北見、天龍に網走市 ぬくぬく高き温泉

アイ 一つとせいで 知床半島、天都山 美幌峠を越えれば 眼下にひろく扇状地

アイ 一つとせいで 川湯温泉はさかしく 川湯温泉はさかしく (北海道コース参加・三島市)

砂山の曲 和田 千代 (奄美大島研修旅行参加・大阪)

さいはての旅 井上 秋梨 (大崎、小島の層雲峡 僻地の学校訪いたれば 大雪ホテルを待つ)

さいはての旅 井上 秋梨 (石北峠を越え行けば 北見、天龍に網走市 ぬくぬく高き温泉)

さいはての旅 井上 秋梨 (知床半島、天都山 美幌峠を越えれば 眼下にひろく扇状地)

さいはての旅 井上 秋梨 (川湯温泉はさかしく 川湯温泉はさかしく (北海道コース参加・三島市))

万葉史蹟めぐり

群馬県は、現在も著明な民謡の国であるが、万葉集も、歌枕の地十数カ所、作品数十首首に及ぶ民謡(東歌)を収録している。いずれもなかなかの秀歌である。

上毛の歌枕 群馬県下の万葉史蹟めぐりの楽しみは、これら作品の大部分が萬葉集による歌枕を持つところである。歌枕に

ひなびた風情が漂う 堀田 勇

はせなのが袖もろに振し たいあけて 欲喜・憂悶・嘆息を高くうたいあけて

はせなのが袖もろに振し たいあけて 欲喜・憂悶・嘆息を高くうたいあけて

はせなのが袖もろに振し たいあけて 欲喜・憂悶・嘆息を高くうたいあけて

はせなのが袖もろに振し たいあけて 欲喜・憂悶・嘆息を高くうたいあけて

はせなのが袖もろに振し たいあけて 欲喜・憂悶・嘆息を高くうたいあけて

東京の新名所 国立競技場大食堂 (レストランモデル箱根改め) お申込み、お問い合わせは……有名旅行幹旋業者へ

修学旅行の学習効果向上のために 全船冷暖房完備の修学旅行専用船 わかば丸・ふたば丸

修学旅行は 日本最大の豪華「ふじ」で 団体専用船「ふじ」が昭和40年8月に就航しました。科学の粋を集めた画期的な最新鋭船です。

修学旅行は日本最初の高専専用豪華バスで 最高のサービス 時速100km・冷暖房完備 リクライニングシート・ガイド付