

修学旅行新聞

発行所 財団法人 全国修学旅行研究協会
発行人 白瀬末紀
東京都千代田区西神田
2丁目8-7(麹ビル)
電話 (03) 2426・2932
振替 (東京) 36337

女子中学生 投書『波紋』

誤解を招くおそれ 背後にひそむ『悪意』

東京・荒川

九月二十六日付、東京の某新聞に掲載された東京・荒川区の中学生二年女生徒の投書「修学旅行に行かぬ人を救え」とは、一般社会に対し義務教育における修学旅行の認識を誤らざるものとして各方面に波及を促している。この投書の背後には、教育の機会均等の精神をゆめぬじりに、女子中学生の修学旅行に関連させてマスコミを巧みに利用して同区に悪影響を及ぼす悪意が、この投書に透れている。

油壺マリパーク

本年四月に開場

東京都の東部、油壺マリパークの施設が、本年四月一日に開場することになった。

土産物にウジ 雲仙

東京の高橋氏が届出

東京都板橋区高橋台の三、水岡清治君(二八)が私立聖華学園高等学校三年生が、九州に修学旅行中に長崎県南高来郡小浜町雲仙(三八)の雲仙ツクリホテルの売店に買った「雲仙名菓」といふ菓子にウジがわいていたと、十月五日都庁衛生局板橋保健所に届け出た。同保健所ではその土産品を調査しようとしている。

府県別に役員選出 近畿中学校修旅委で

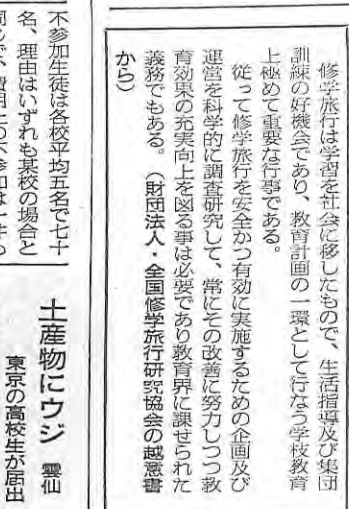
本年度近畿中学校修旅委員会(近中修旅委)の役員選出は、次年度に向けて、府県別に役員を選出することになった。

修旅縮出しはデマ 迷惑がる管理事務所

近畿連合文化財保護の立場から修学旅行や一般団体の修学旅行を制限しているという話の流れているが、同管理事務所では「そのような事実は全くない。どんな修旅デマも流れたら、どんな迷惑が流れる。天下の名産品は一人でも多く見たい」といっている。

二年間で検討 三重県修旅研究會

三重県修学旅行研究會(三重修旅研)は、本年度は小学校



不参生徒は各校平均五七名。理由は、いずれも其校の場合と同じで、費用上の不参加は一件もなかった。要保護世帯、進歩保護世帯の児童生徒には法による補助金があり、また、ポーターラインのものに対しては各校長からの申請で費用から支出、さらに小遣金や仕度金(PTAなど)から出し、一人でも多く参加させるよう配慮している。そして修学旅行に全員参加させるために学校が努力している。このような誤解を招く投書は遺憾を覚えている。

誤解を招くおそれ 背後にひそむ『悪意』

東京・荒川

九月二十六日付、東京の某新聞に掲載された東京・荒川区の中学生二年女生徒の投書「修学旅行に行かぬ人を救え」とは、一般社会に対し義務教育における修学旅行の認識を誤らざるものとして各方面に波及を促している。この投書の背後には、教育の機会均等の精神をゆめぬじりに、女子中学生の修学旅行に関連させてマスコミを巧みに利用して同区に悪影響を及ぼす悪意が、この投書に透れている。

注意

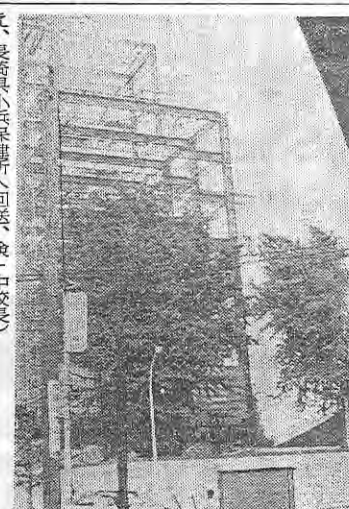
この号は、修学旅行に関する情報、統計、アンケート結果などを掲載しています。また、読者の意見や質問にも積極的に応じています。ご了承ください。

時間外手当の支給を

浅沼操

風紋

おとわり 北原富男氏の「修学旅行のみかた」は、休みの日、友入から送られてきた入りの土産をもらった。柄の先端に「コペンハーゲン」と刻んである。電話作家アンデルセンを思い出した。家のお茶の時間は、その土産を待たせておいた。友人に「コペンハーゲン」を思い出した。友人に「コペンハーゲン」を思い出した。



明治神宮北々現代館
土木の一角にいまビル
の建設工事が進んでいる。これは昨年創立六十周年を迎えた財団法人修学旅行(連済三)局長代理の新社長、従来の建物も老朽化したため取り壊し、新たに地上八階の総建坪約四、四五万平方メートルで、隣接の同団体の東京青年文化会館(一色准一氏支配人)は、よい環境と設備、交通至便な修学旅行の宿舎として年々利用が増えているので、新しい本館にも宿舎の付設が望まれている。(写真は建築中の新本館)

100万人の修学旅行コース

科学技術館

修学旅行の教育的意義を高めるためにも、ぜひ科学技術館をコースにおいでください。

- 冷暖房・団体休憩室(400名)・食堂(300名)完備
- 無料大駐車場(大型バス50台)

お問合せ...東京都千代田区北の丸公園 科学技術館業務部 TEL東京(03)212-8471(代表)

★地下鉄(東西線):竹橋下車 ★日本武道館となり

修学旅行のことなら ツーリストまかせで安心です

修学旅行専門のスタッフをそろえて、学習効果のあがる、安全な旅行の研究を重ねている近畿日本ツーリスト...修学旅行の事前指導、コースづくり、乗りもの・お泊まりの手配、旅行中のお世話など、めんどうなことはなんでもおひきうけします。お近くのひまわり窓口を、お気軽にご利用ください。

- 週末旅行に便利でおトクな周遊券

電子計算機がおつたひまわり窓口

近畿日本ツーリスト

本年度研修旅行写真コンクール入賞作品をさる

推せんは女性が独占

花そえる北海道知事賞

財団法人全国修学旅行研究協会主催の本年度研修旅行写真コンクールの応募は昨年より大幅に増えて三百六十三点に達した。本年は北海道知事賞も加わり人気をあげた。しかも優秀な作品が多かったため審査は難航したが、審査委員会(白澤末紀委員長)はカラ部門に埼玉原小川の渡辺とみ先生の「櫻光客」と、白黒部門に静岡県新居高校の岩淵成子先生「シャラン」を着た酋長」を推せん作と決定、両部門とも女性独占の光栄をかちとった。また研修旅行の成功を祝してこのほか加わった北海道知事賞はカラ部門に兵庫県赤穂中の山本辰雄先生の「地獄谷の朝」、白黒部門に岩手県関高の及川澄先生の「出港」が入賞した。



入賞者には賞状のほか賞金あるいは記念品が贈られる。全修協では来年も多くの佳作を寄せられるよう望んでいる。総評、短評および入賞者は次の通り。(敬称略)

- カラ部門... 推せん(一名)賞状と賞金七千円... 推せん(一名)賞状と賞金七千円... 推せん(一名)賞状と賞金七千円... 推せん(一名)賞状と賞金七千円... 推せん(一名)賞状と賞金七千円...

万葉史蹟めぐり

「武蔵野と文学」という結びつきが有名になったのは、栗木田独歩の短篇「武蔵野」が起原のようであるが、千余年の昔、万葉集の中にも次のようないくつかの秀歌をみる。いずれも武蔵野の草深い風土の中から誕生した土の香の強い民謡(東歌)として採録してある。

草深い風土に咲く花

堀田 勇

たに花を咲かしたのに「私を見捨ててしまった」という第二首いかにも武蔵野らしく色に染み出た。第一首の沈んだ嘆きに、なによりこの詩が愛をうけて入って来ないように、「別れたあの日以来夫に会わな」と嘆く妻の思慕の情をうたったのが第一首である。無論武蔵野風その素朴純粋な恋愛の情にはかわりがない。



武蔵野の草深い風土に咲く花。写真は平林寺の雑木林。

武蔵野に占(つ)かたやきまきでにも告るぬ君を(つ)に出にけり。武蔵野に占(つ)かたやきまきでにも告るぬ君を(つ)に出にけり。武蔵野に占(つ)かたやきまきでにも告るぬ君を(つ)に出にけり。

修学旅行の学習効果向上のために。全船冷暖房完備の修学旅行専用船 わかば丸・ふたば丸。旅客定員805名・1,100トン。関西汽船。お問合せは...大阪(441) 9161

修学旅行は日本最大の豪華「ふじ」で。団体専用船「ふじ」が昭和40年8月に就航しました。科学の粋を集めた画期的な最新鋭船です。大島運輸株式会社。お問い合せは 東京支店 中央区日本橋通1-6 (273) 8911

東京の新しい修学旅行からパーティまで...1000名様収容。早朝食OK 150円より。NHK総合放送センター隣り。国立競技場大食堂。お申込み、お問い合わせは...有名旅行斡旋業者へ。(株)フジランド 東京都新宿区河田町7 フジテレビジョン内 TEL(353)1411(代)

修学旅行は日本最初の高専専用豪華バスで。★最高のサービス 時速100km・冷暖房完備。★最低の運賃 名古屋〜神戸(学生750円)。日本高速バス。TEL 大阪 771-6637 名古屋 521-8371