

修学旅行新聞

発行所 財団法人
全国修学旅行研究協会
発行人 白滝末紀
東京都千代田区西神田
2丁目8-7 (福ビル)
電話 (787) 2426・2932
振替 (東京) 36337

修学旅行の手引き書を作る都教委

効率高い校外学習へ

明年三月までに完成

東京都教育庁(野尻教育長)で、行を実施してきたが、観光ブームは、最近いろいろの理由を以て、修学旅行のありかたに對し、教育的立場から基本的な姿勢を整理し、手引き書を作成することになり、同庁指導部の班目文雄指導第一課長が中心となって準備を進めている。

現在、都内の各学校では昭和四十一年度発表された「校外学習の手引き」により、遠征や修学旅行場の見学による科学精神を養う

修学旅行は学習を社会に移したもので、生活指導及び集団訓練の好機会であり、教育計画の一環として行なうべき教育上極めて重要な行事である。

五重塔「投売り」

北原富男

五重塔の歴史は古く、その塔の形は、日本の文化の象徴の一つとして、歴史的に重要な役割を果たしてきた。しかし、戦後、多くの五重塔が投売りに出され、その歴史は途切れてしまった。

研修旅行終わる

約五千名が参加

全修学旅行の第11回本年度夏期研修旅行は、八月十九日東京都の北海道第七回をもって終了した。十一コース三十五回約

見学は積立金で

青森県教育厚生会が

【青森】財団法人青森県教育厚生会では三年後に開かれる日本万国博覧会のために積立金制度を設けた。一〇一カ月十回で期間は三十カ月(二年半)、満期払い戻しは三万二千三百九十三円。一人五万円までとなっているが、すでに

修学旅行を続ける

都道府県教育長協議会(野尻高経会長)の第一回例会は十月下旬から十一月の間に開催

都道府県教育長協議会(野尻高経会長)の第一回例会は十月下旬から十一月の間に開催。修学旅行を行なう都道府県は北海道、栃木、群馬、石川、京都、鳥取、高知、大分、宮崎。

豪華観光船

二隻が就航

【東京】豪華観光船「二隻」が就航した。この船は、東京湾を航行し、周辺の名勝地を訪れる。乗客は、美しい景色を楽しむことができる。

百十万を突破

科学技術館の修学旅行

【東京】科学技術館の修学旅行が、今年度も大盛況を博した。今年度は、前年度に比べて、参加人数が大幅に増加した。

修学旅行のみかた

興福寺は奈良の盛んな時代、堂塔雑司百七十五種を数える大伽藍であり、藤原門の勢威を背景とする。南都第一の古刹である。したが、治承四年(一一八〇年)平重衡の兵火により、東大寺と共に一寺も残さず焼けてしまった。いま興福寺の池に影を写し、五重塔は京都初期の再建によるもので、天平創建当時の姿を再現している。

五重塔「投売り」

歴史に厚い土壌を形成してきた。この塔の歴史は、その塔の歴史と表裏をなすものである。この塔の歴史は、その塔の歴史と表裏をなすものである。

見学は積立金で

【青森】財団法人青森県教育厚生会では三年後に開かれる日本万国博覧会のために積立金制度を設けた。一〇一カ月十回で期間は三十カ月(二年半)、満期払い戻しは三万二千三百九十三円。一人五万円までとなっているが、すでに

修学旅行を続ける

都道府県教育長協議会(野尻高経会長)の第一回例会は十月下旬から十一月の間に開催。修学旅行を行なう都道府県は北海道、栃木、群馬、石川、京都、鳥取、高知、大分、宮崎。

豪華観光船

【東京】豪華観光船「二隻」が就航した。この船は、東京湾を航行し、周辺の名勝地を訪れる。乗客は、美しい景色を楽しむことができる。

百十万を突破

【東京】科学技術館の修学旅行が、今年度も大盛況を博した。今年度は、前年度に比べて、参加人数が大幅に増加した。

100万人の修学旅行コース ★★★★★

科学技術館

修学旅行の教育的意義を高めるためにも、ぜひ科学技術館をコースにおいれください。

- 冷暖房・団体休憩室(400名)・食堂(300名)完備
- 無料駐車場(大型バス50台)

お問合せ…東京都千代田区北の丸公園 科学技術館業務部 TEL東京(03)212-8471(代表)

★地下鉄(東西線):竹橋下車 ★日本武道館となり

修学旅行のことなら ツーリストまかせで安心です

修学旅行専門のスタッフをそろえて、学習効果のあがる、安全な旅行の研究を重ねている近畿日本ツーリスト…修学旅行の事前指導、コースづくり、乗りもの・お泊まりの手配、旅行中のお世話など、めんどろなことはなんでもおひきうけます。お近くのひまわり窓口を、お気軽にご利用ください。

- 週末旅行に 便利でおトクな周遊券

電子計算機がお手伝いする ひまわり窓口

近畿日本ツーリスト

建築技術で保つ高倉

奄美・徳之島

研修旅行に参加して

北沢 寿恵子

奄美大島・徳之島研修旅行団三十八名を乗せた船丸(一五〇〇)は、七月三十日七時名瀬港に接岸した。鹿児島からは十四時間、東京・晴海埠頭を二十七、二十二時、波上丸で出港してから通算五十四時間海上で生活したわけが、肌はべたつき大地までがローリングとトビッチングを繰り返しているような感じだ。

ハブ生産研究所でハブとマンガースの死闘を見た。一方は世界三毒蛇の一種で、長二尺、胴回り三十センチを越し、みるからに強そうな。に他方は可愛い眼をしてリスくらいの大さきしかない。しかし勝負は、マンガースがハブの後方から首筋に噛みつき、毒の牙を抜き去って最後はその頭を噛み砕くという二方向のものであった。われわれはこの旅行に三つの危険を数え上げた。船とハブと飛行機であ

な。ハブはマンガースならぬわれわれにとり、やはり恐ろしく終始用心を怠らなかつた。大島船は砂糖ととも島の大産物であるだけに、ほとんどの民家で機織り姿がみられた。桐糸をテイチ木の煮汁や田の泥で数回も染め、四十日かかると織り上げるののど聞き、大島船が高価なことも無理はないと納得する。この島の人々は平家の落人の子孫といわれる。高倉と呼ばれる倉が軒一本使っていないのに、数百年来完全な姿をこの合風建築に保ち続けているのも高度な建築技術あつてのことだ。方言でも平安朝の雅語が沢山残されているのである。大島は広いので東北部が一周した。フニックス、バナナ、アザ、蘇鉄などの木々、ハイビスカス、ブライリヤ、海紅豆

万葉史蹟めぐり

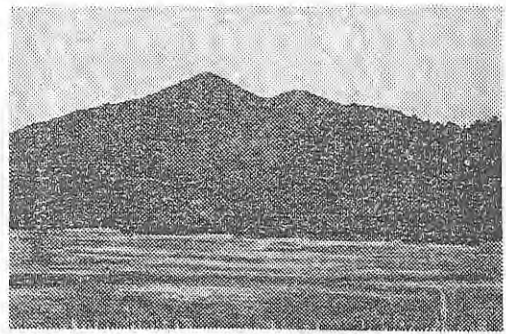
秋の半ば、国鉄西毛線の沿線は稲刈の最中だ。風の匂いあたたかい中秋、黄金色にかがやめ稲田のあじこちに見える。それする若い女性達は、田圃の明かると空気に溶けていて、豊かな詩情をまきちらしてゐる。それは、万葉集歌(民謡)の下毛野三篇(みけのの)の山の小橋のすまゝはし見ゆは誰か(七)が(七)か持たむに通じ、健康であややかな風景だ。

田圃に生まれた恋歌

堀田 勇

ナラウキのような落葉樹におおわれているために、初夏新葉の浅緑の美しきは格別で、「三篇の山の小橋のすまゝはし見ゆは誰か」と思ふ。この作品が、落葉樹と田圃とを結び、人々が共感と願ひした恋歌が想像される。〇……

三篇山の南麓に三篇神社がある。多治比真人東征の折、この山の頂上で戦勝を祈願し首尾よく戦徒を平定したので、二五五年(皇極老五年(七二二))に建立されたといふ。今はずから荒廃がなげられるだけである。〇……



川底には陸産物が積み重ねられて新鮮である。(随筆家・写真家) かなりな水量も下水のように濁っている。

けたらけで、煙にさし木をしようとして来た砂糖を消し気もなくくれた老人からも、そのほかの誰からもわれわれ旅行者を一杯もてなそうとする善意を感じられた。

復路は徳之島空港から鹿児島空港まで、一時間半の快適な空の旅さうに特急あかつき、新幹線と数路二十時間、八月三日十五時四十分東京駅に到着した。

同行者は三つの危険を乗り越えた戦友のように思ふ、いつの旅行よりも名残り惜しかった。(東京都千代田区立一橋中学校教師)

魅せられる 破風の美 兵庫・姫路城

浮かぶあがる目録の姫路城。気品にあふれるその音から白鷺城とも呼ばれる。大天守三つの小天守からなる遊式天守は、左右新を破つた配座にも抑えられず均衡を失わず、軒の反折、千鳥破風と唐破風の組合せ、白漆塗の飾りこの外壁は豪華な

十月は午前九時から五時まで、十一月・三月は四時三十分まで。料金は大人百円、団体三十人以上一割引、三百人以上三割引。小人五十円、百人二百九十九人まで二割引。国鉄、山陽電車とも姫路駅下車一歩、徒歩十五分。姫路市本町八姫路城管理事務所(電話 姫路三局〇五八)

▼わが国の文化財保護政策が次第に強化されつつあることは喜ばしいが、法治国とはいへ一片の法律や条令で文化財が保護されると思つたら大きな間違いである。法の発効前に手ばかりなく手続きを済ませて分譲地やビルをつくらしめる徒勞のいかた多いことか。

▼開発といへば建設はよいが、実は欲し欲しきの営利事業、これの連中にかかるとは文化財など無用の長物。文化財保護法、古都保存法、都市計画法、自然公園法から地裁的な国際文化観光都市建設法など目押ししたが従はるの網の目を巧妙にくぐり抜ける文化遺産はすべて国民の所有で、遺産が発見されるその土地は国家の所有になること、この制度がつかまらぬ。



写真は姫路城

修学旅行は 日本最大の豪華「ふじ」で 観光船

団体専用船「ふじ」が昭和40年8月に就航しました。科学の粋を集めた画期的な最新鋭船です。生徒達の心いつまでも残るユニークな修学旅行をお約束します。みなさまのスケジュールにあわせて全国各地の港へご案内できます。

完全冷暖房、明るい船室、豪華なサロン、ロウンジ、広いプロムナードデッキ、温泉室、浴室

お問い合わせは 東京支店 東京都中央区晴海町5の7 TEL (531) 9211(代表)

① 大島運輸株式会社

修学旅行の学習効果向上のために

全船冷暖房完備の修学旅行専用船 わかば丸・ふたば丸

旅客定員805名・1,100トン

- 一般客との混乗がありません
- 船内での学習や研究ができます
- 海・船の社会科研究もできます

楽しい有意義な瀬戸内海の修学旅行を!

関西汽船

●お問合せは…大阪(441) 9161 ほか関西汽船各地営業所・各旅行時貸案内所

●東京の新名所 修学旅行からパーティまで……1000名様収容 早朝朝食OK ¥150より

NHK総合放送センター隣り 屋内総合体育館の見学は午前8時から出来ます

国立競技場大食堂 (レストランモテル箱根改め)

お申込み、お問い合わせは……有名旅行幹旋業者へ

(株)フジランド 東京都新宿区河田町7 フジテレビジョン内 TEL(353)1411(代)

修学旅行は日本最初の高専専用豪華バスで

★最高のサービス 時速100km・冷暖房完備 リクライニングシート・ガイド付

★最低の運賃 名古屋～神戸(学生750円) 名古屋～京都(540円) 名古屋～新大阪(670円)

ご予約により360名様位まで同時輸送可能

名神ハイウェイ 日本高速バス

TEL 大阪 771-6637 名古屋 521-8371