

IV 平成26年度全国公私立高等学校 海外研修(修学旅行外) 実施状況

海外研修は、学校が主催する語学研修、ホームステイ、実習、姉妹校交流等の実施状況をまとめたものである。

1 実施校数と参加生徒数

(校、件、人)

区分	3ヶ月未満の海外研修		
	実施校数	旅行件数	参加生徒数
公立	612	776	14,396
私立	587	1,000	23,606
合計	1,199	1,776	38,002

2 出発地別実施状況

(校、件、人)

地方	都道府県	公立高等学校			私立高等学校			合計			
		校数	件数	生徒数	校数	件数	生徒数	校数	件数	生徒数	
北海道	北海道	17	20	330	7	9	381	24	29	711	
	東	青森	6	6	125	3	3	76	9	9	201
		岩手	4	7	87	4	5	172	8	12	259
		宮城	15	16	212	8	16	269	23	32	481
		秋田	5	6	45	3	4	52	8	10	97
		山形	2	2	51				2	2	51
		福島	11	12	199	4	5	96	15	17	295
		小計	43	49	719	22	33	665	65	82	1,384
	関東	茨城	28	32	548	16	30	504	44	62	1,052
		栃木	6	7	136	10	13	280	16	20	416
群馬		19	21	352	7	12	302	26	33	654	
埼玉		38	48	1,002	31	62	2,610	69	110	3,612	
千葉		22	30	596	39	90	1,596	61	120	2,192	
東京		31	39	771	130	196	4,311	161	235	5,082	
神奈川		27	55	1,041	44	85	3,221	71	140	4,262	
小計		199	263	5,440	288	502	13,102	487	765	18,542	
中部	長野	10	10	261	9	12	253	19	22	514	
	富山	14	16	329	5	7	168	19	23	497	
	石川	5	9	180	2	3	19	7	12	199	
	福井	5	8	178	2	5	40	7	13	218	
	岐阜	18	21	429	9	12	194	27	33	623	
	静岡	19	20	415	13	18	339	32	38	754	
	愛知	27	30	449	39	79	1,554	66	109	2,003	
	三重	11	11	262	4	8	86	15	19	348	
	小計	109	125	2,503	83	144	2,653	192	269	5,156	
近畿	滋賀	13	14	157	6	14	177	19	28	334	
	京都	15	27	920	12	21	1,122	27	48	2,042	
	大阪	30	44	718	57	93	2,312	87	137	3,030	
	兵庫	26	29	509	21	29	692	47	58	1,201	
	奈良	5	8	108	8	18	355	13	26	463	
	和歌山	6	11	348	5	8	129	11	19	477	
小計	95	133	2,760	109	183	4,787	204	316	7,547		
中国・四国	鳥取	3	4	24	3	7	25	6	11	49	
	島根	6	6	32	1	1	5	7	7	37	
	岡山	7	9	104	11	19	327	18	28	431	
	広島	24	30	328	3	7	176	27	37	504	
	山口				5	5	93	5	5	93	
	徳島	10	12	182				10	12	182	
	香川	7	8	265	1	1	27	8	9	292	
	愛媛	5	10	120	5	6	147	10	16	267	
	高知	4	5	70	4	8	33	8	13	103	
	小計	66	84	1,125	33	54	833	99	138	1,958	
九州	福岡	32	39	664	17	29	624	49	68	1,288	
	佐賀	17	27	171	3	3	88	20	30	259	
	長崎	13	13	263	4	7	66	17	20	329	
	熊本	6	6	134	11	13	217	17	19	351	
	大分	7	8	87	3	3	47	10	11	134	
	宮崎	2	2	113	3	7	51	5	9	164	
	鹿児島	1	1	4	2	2	36	3	3	40	
沖縄	5	6	83	2	11	56	7	17	139		
小計	83	102	1,519	45	75	1,185	128	177	2,704		
合計	612	776	14,396	587	1,000	23,606	1,199	1,776	38,002		

2-(1) 政令指定都市(再掲)

(校、人)

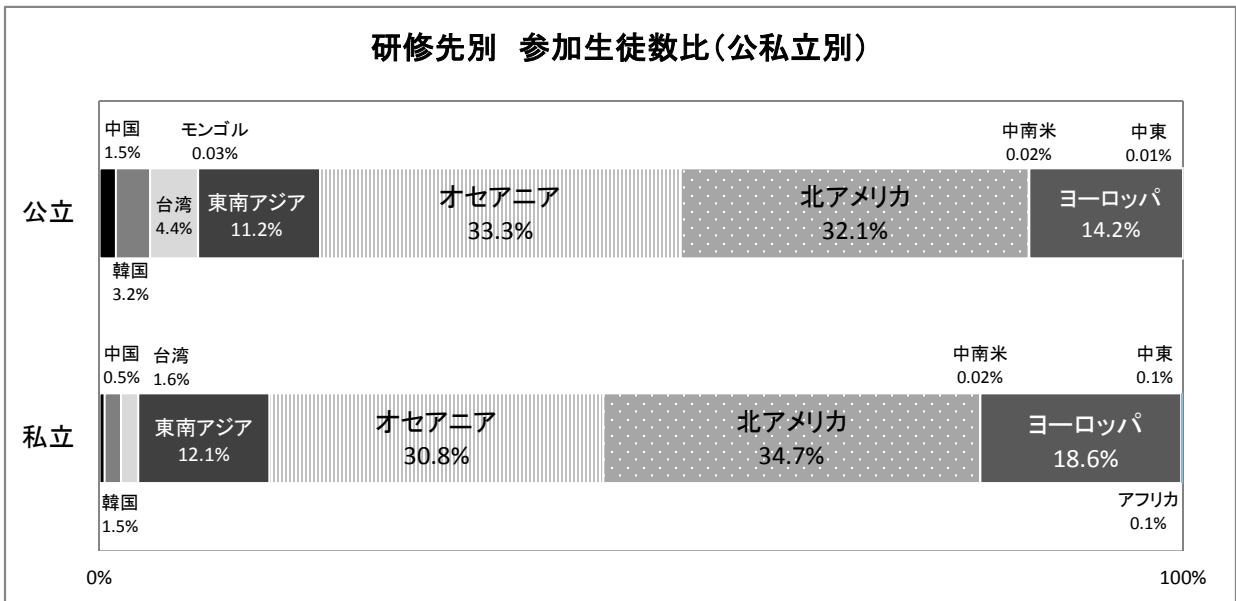
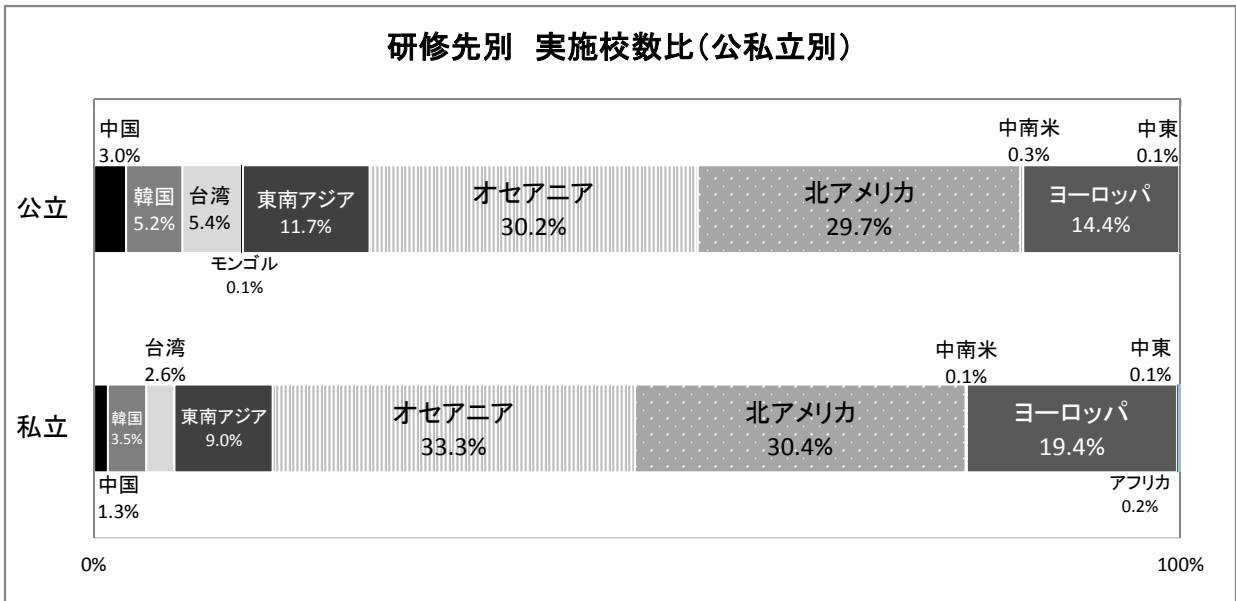
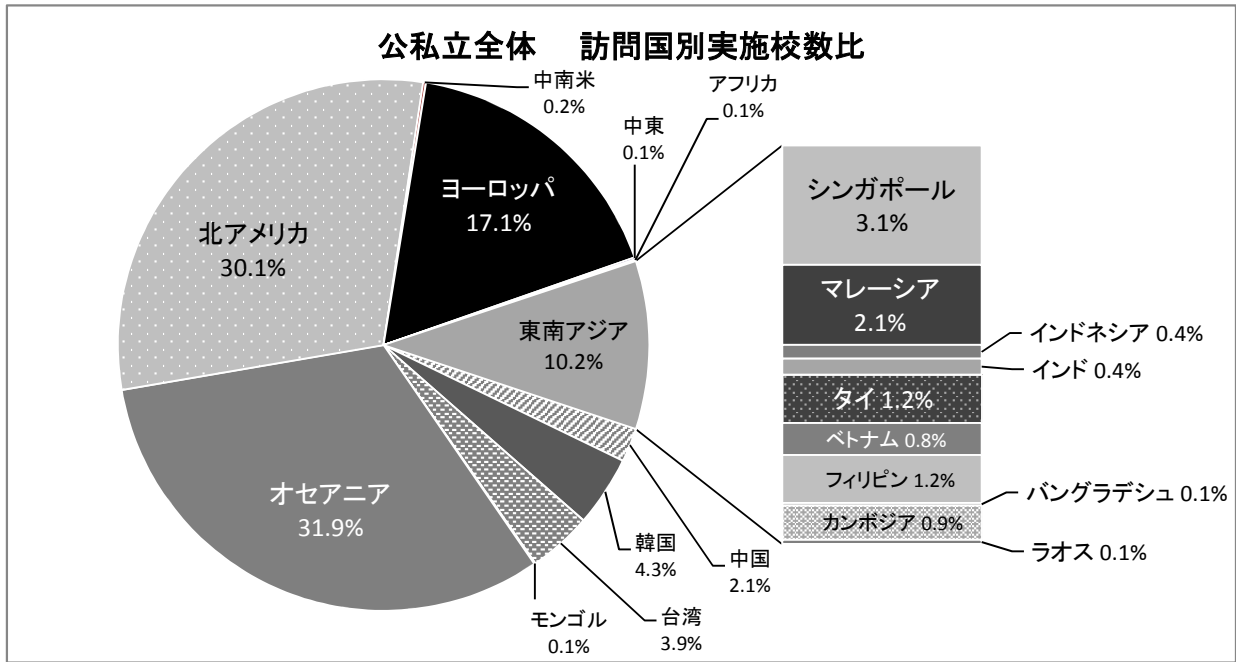
政令都市	公立高等学校		
	校数	件数	生徒数
札幌市	5	8	195
仙台市	1	1	16
さいたま市	4	7	101
千葉市	2	5	175
川崎市	2	2	57
横浜市	5	14	119
相模原市			
新潟市	2	2	63
静岡市	1	1	34
浜松市	1	1	32
名古屋市			
京都市	6	15	764
大阪市	8	9	220
堺市	1	1	5
神戸市	1	1	12
岡山市	1	1	8
広島市	1	1	40
北九州市			
福岡市	2	3	80
熊本市			
合計	43	72	1,921

3 研修先国別 実施校数と参加生徒数(延べ数)

(1) 公私立別

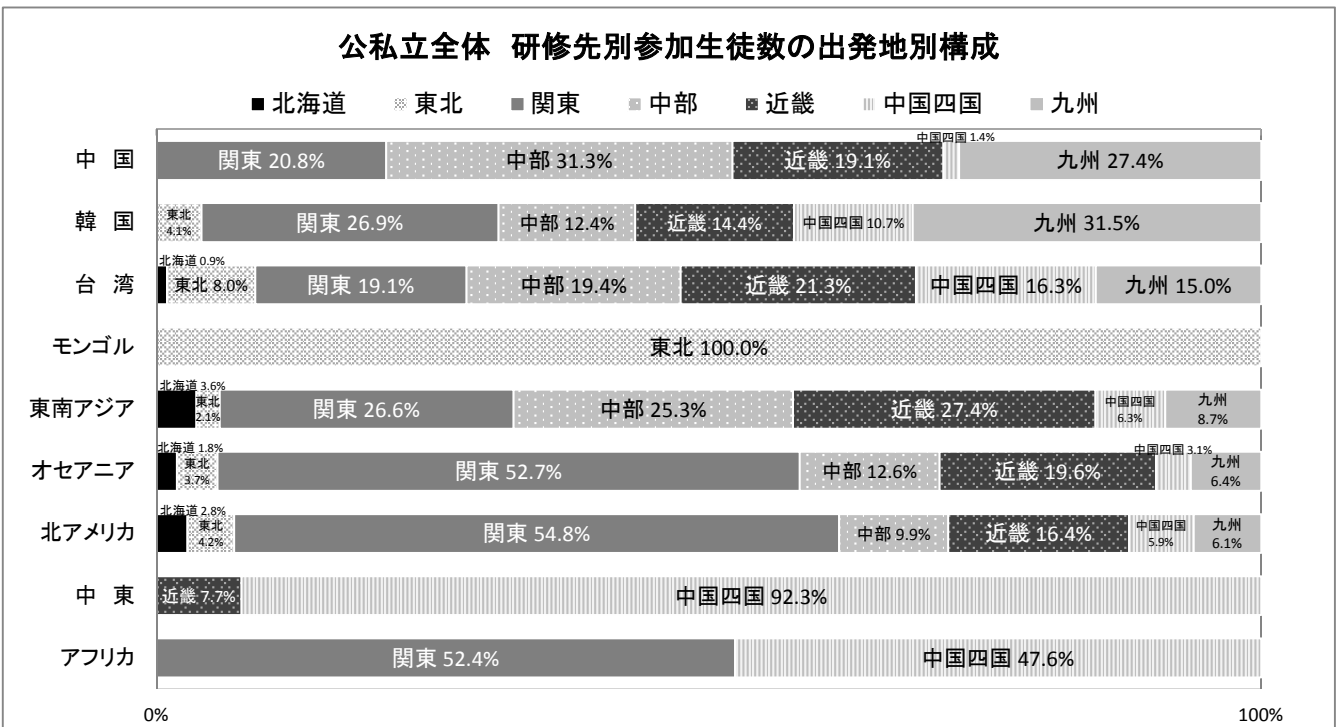
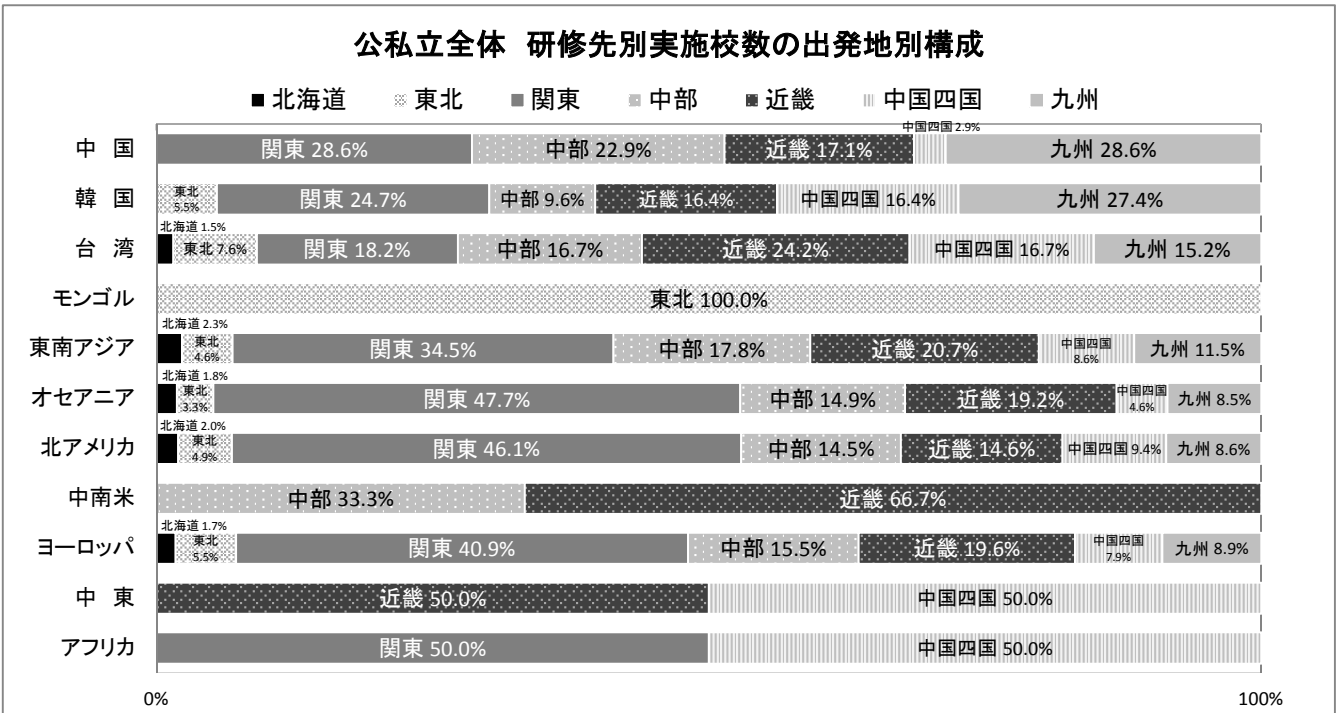
(校・人・%)

	公立					私立					合計			
	県数	校数	構成比	生徒数	構成比	県数	校数	構成比	生徒数	構成比	校数	構成比	生徒数	構成比
中国	16	23	3.0	230	1.5	10	12	1.3	121	0.5	35	2.1	351	0.9
韓国	21	40	5.2	476	3.2	21	33	3.5	380	1.5	73	4.3	856	2.1
台湾	20	42	5.4	660	4.4	17	24	2.6	402	1.6	66	3.9	1,062	2.6
モンゴル	1	1	0.1	5	0.0						1	0.1	5	0.0
シンガポール	21	30	3.9	670	4.5	13	22	2.4	1,273	5.1	52	3.1	1,943	4.8
マレーシア	16	20	2.6	413	2.7	9	15	1.6	954	3.8	35	2.1	1,367	3.4
インドネシア	3	3	0.4	17	0.1	2	3	0.3	72	0.3	6	0.4	89	0.2
インド	1	1	0.1	20	0.1	4	6	0.6	116	0.5	7	0.4	136	0.3
タイ	9	10	1.3	125	0.8	7	11	1.2	174	0.7	21	1.2	299	0.7
ベトナム	7	8	1.0	188	1.3	6	6	0.6	115	0.5	14	0.8	303	0.8
フィリピン	10	10	1.3	112	0.7	6	11	1.2	197	0.8	21	1.2	309	0.8
バングラデシュ						1	1	0.1	1	0.0	1	0.1	1	0.0
カンボジア	6	7	0.9	126	0.8	6	8	0.9	145	0.6	15	0.9	271	0.7
ラオス	1	1	0.1	19	0.1	1	1	0.1	6	0.0	2	0.1	25	0.1
東南アジア 計		90	11.7	1,690	11.2		84	9.0	3,053	12.1	174	10.2	4,743	11.8
オーストラリア	37	182	23.6	4,158	27.7	36	215	23.1	5,723	22.7	397	23.3	9,881	24.6
ニュージーランド	23	51	6.6	841	5.6	25	93	10.0	2,003	7.9	144	8.5	2,844	7.1
パラオ						1	1	0.1	16	0.1	1	0.1	16	0.0
ニューカレドニア						1	1	0.1	22	0.1	1	0.1	22	0.1
オセアニア 計		233	30.2	4,999	33.3		310	33.3	7,764	30.8	543	31.9	12,763	31.7
アメリカ本土	40	160	20.7	3,394	22.6	37	143	15.4	3,487	13.8	303	17.8	6,881	17.1
ハワイ	17	24	3.1	280	1.9	14	26	2.8	1,273	5.1	50	2.9	1,553	3.9
グアム	4	5	0.6	200	1.3	4	4	0.4	202	0.8	9	0.5	402	1.0
サイパン	2	2	0.3	34	0.2	1	3	0.3	232	0.9	5	0.3	266	0.7
カナダ	19	38	4.9	918	6.1	28	107	11.5	3,561	14.1	145	8.5	4,479	11.1
北アメリカ 計		229	29.7	4,826	32.1		283	30.4	8,755	34.7	512	30.1	13,581	33.8
ブラジル	2	2	0.3	3	0.0						2	0.1	3	0.0
メキシコ						1	1	0.1	4	0.0	1	0.1	4	0.0
中南米 計		2	0.3	3	0.0		1	0.1	4	0.0	3	0.2	7	0.0
アイルランド						2	3	0.3	34	0.1	3	0.2	34	0.1
イギリス	27	53	6.9	1,061	7.1	30	113	12.2	3,251	12.9	166	9.8	4,312	10.7
イタリア	4	5	0.6	169	1.1	6	13	1.4	405	1.6	18	1.1	574	1.4
オーストリア	6	6	0.8	187	1.2	5	5	0.5	68	0.3	11	0.6	255	0.6
オランダ	3	4	0.5	32	0.2	4	5	0.5	97	0.4	9	0.5	129	0.3
スペイン	3	3	0.4	69	0.5	2	2	0.2	45	0.2	5	0.3	114	0.3
チェコ	4	4	0.5	129	0.9	1	1	0.1	5	0.0	5	0.3	134	0.3
デンマーク	2	2	0.3	16	0.1	3	3	0.3	38	0.2	5	0.3	54	0.1
ドイツ	10	13	1.7	232	1.5	8	10	1.1	359	1.4	23	1.4	591	1.5
フランス	14	19	2.5	229	1.5	11	17	1.8	298	1.2	36	2.1	527	1.3
フィンランド						1	1	0.1	3	0.0	1	0.1	3	0.0
ポーランド						2	2	0.2	26	0.1	2	0.1	26	0.1
マルタ						2	3	0.3	31	0.1	3	0.2	31	0.1
ロシア	1	1	0.1	8	0.1						1	0.1	8	0.0
リトアニア						1	1	0.1	5	0.0	1	0.1	5	0.0
スウェーデン	1	1	0.1	3	0.0	1	1	0.1	13	0.1	2	0.1	16	0.0
ヨーロッパ 計		111	14.4	2,135	14.2		180	19.4	4,678	18.6	291	17.1	6,813	16.9
アラブ首長国連邦						1	1	0.1	24	0.1	1	0.1	24	0.1
カタール	1	1	0.1	2	0.0						1	0.1	2	0.0
中東 計		1	0.1	2	0.0		1	0.1	24	0.1	2	0.1	26	0.1
ガーナ						2	2	0.2	21	0.1	2	0.1	21	0.1
アフリカ 計						2	2	0.2	21	0.1	2	0.1	21	0.1
合計		772	100.0	15,026	100.0		930	100.0	25,202	100.0	1,702	100.0	40,228	100.0



(2) 出発地別 公私立全体

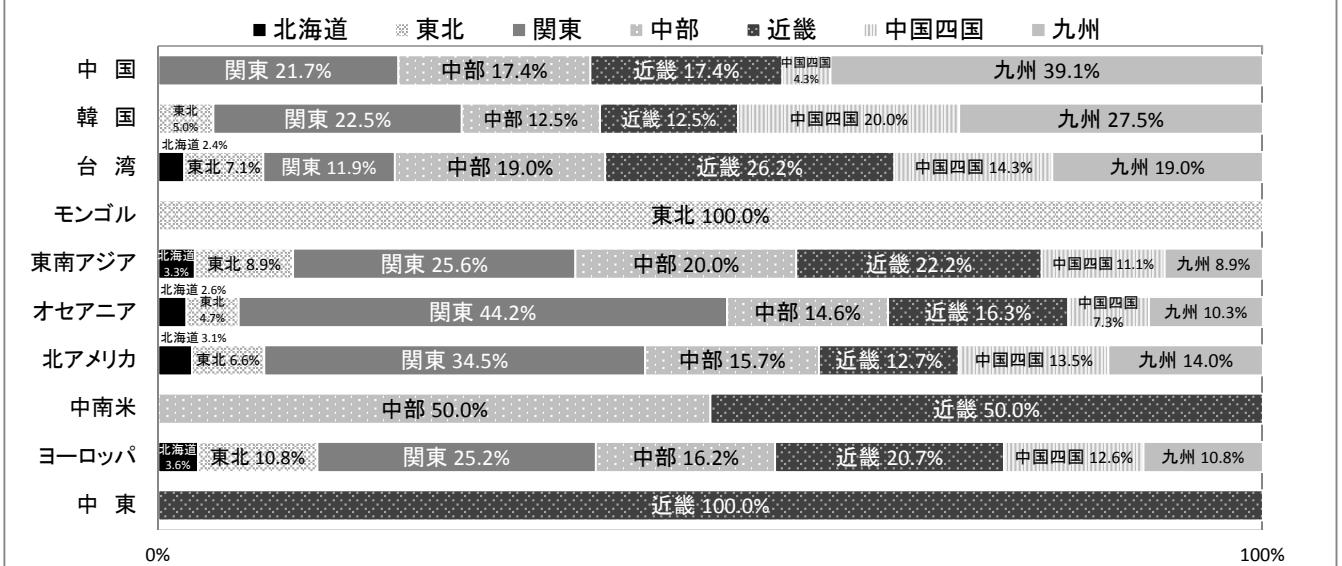
	北海道		東北		関東		中部		近畿		中国四国		九州		合計	
	校数	生徒数	校数	生徒数	校数	生徒数	校数	生徒数	校数	生徒数	校数	生徒数	校数	生徒数	校数	生徒数
中国					10	73	8	110	6	67	1	5	10	96	35	351
韓国			4	35	18	230	7	106	12	123	12	92	20	270	73	856
台湾	1	10	5	85	12	203	11	206	16	226	11	173	10	159	66	1,062
モンゴル			1	5											1	5
東南アジア	4	172	8	100	60	1,261	31	1,200	36	1,299	15	299	20	412	174	4,743
オセアニア	10	235	18	472	259	6,726	81	1,614	104	2,500	25	402	46	814	543	12,763
北アメリカ	10	381	25	576	236	7,437	74	1,341	75	2,222	48	795	44	829	512	13,581
中南米							1	2	2	5					3	7
ヨーロッパ	5	71	16	182	119	3,291	45	1,075	57	1,520	23	418	26	256	291	6,813
中東									1	2	1	24			2	26
アフリカ					1	11					1	10			2	21
合計	30	869	77	1,455	715	19,232	258	5,654	309	7,964	137	2,218	176	2,836	1,702	40,228



(3) 出発地別 公立

	北海道		東北		関東		中部		近畿		中国四国		九州		合計	
	校数	生徒数	校数	生徒数	校数	生徒数	校数	生徒数	校数	生徒数	校数	生徒数	校数	生徒数	校数	生徒数
中国					5	45	4	52	4	48	1	5	9	80	23	230
韓国			2	16	9	125	5	66	5	31	8	75	11	163	40	476
台湾	1	10	3	57	5	117	8	135	11	191	6	62	8	88	42	660
モンゴル			1	5											1	5
シンガポール			3	60	4	59	11	287	7	172	2	38	3	54	30	670
マレーシア			1	27	6	137	3	74	5	88	2	35	3	52	20	413
インドネシア									2	12	1	5			3	17
インド							1	20							1	20
タイ			2	7	4	46	1	5	2	57			1	10	10	125
ベトナム	2	71			3	25			2	86			1	6	8	188
フィリピン			1	2	3	42	1	8	2	22	3	38			10	112
カンボジア	1	35	1	4	3	46	1	32			1	9			7	126
ラオス											1	19			1	19
東南アジア 計	3	106	8	100	23	355	18	426	20	437	10	144	8	122	90	1,690
オーストラリア	3	50	10	216	81	2,083	28	591	32	723	11	212	17	283	182	4,158
ニュージーランド	3	31	1	10	22	350	6	170	6	140	6	34	7	106	51	841
オセアニア 計	6	81	11	226	103	2,433	34	761	38	863	17	246	24	389	233	4,999
アメリカ本土	4	20	13	243	57	1,303	29	633	18	501	15	257	24	437	160	3,394
ハワイ					2	34	5	56	3	55	12	95	2	40	24	280
グアム									4	189	1	11			5	200
サイパン					2	34									2	34
カナダ	3	103	2	50	18	431	2	23	4	72	3	98	6	141	38	918
北アメリカ 計	7	123	15	293	79	1,802	36	712	29	817	31	461	32	618	229	4,826
ブラジル							1	2	1	1					2	3
中南米 計							1	2	1	1					2	3
イギリス			2	46	12	324	12	272	14	228	6	107	7	84	53	1,061
イタリア	1	29			1	38	1	40	2	62					5	169
オーストリア					3	63	1	36	1	39	1	49			6	187
オランダ			1	10			1	10					2	12	4	32
スペイン			1	10	1	50			1	9					3	69
チェコ							1	36	1	39	2	54			4	129
デンマーク			1	6					1	10					2	16
ドイツ	2	12			5	65	1	4	1	82	3	63	1	6	13	232
フランス	1	4	7	21	5	118	1	21	2	31	1	24	2	10	19	229
ロシア					1	8									1	8
スウェーデン											1	3			1	3
ヨーロッパ 計	4	45	12	93	28	666	18	419	23	500	14	300	12	112	111	2,135
カタール									1	2					1	2
中東 計									1	2					1	2
アフリカ 計															0	0
合計	21	365	52	790	252	5,543	124	2,573	132	2,890	87	1,293	104	1,572	772	15,026

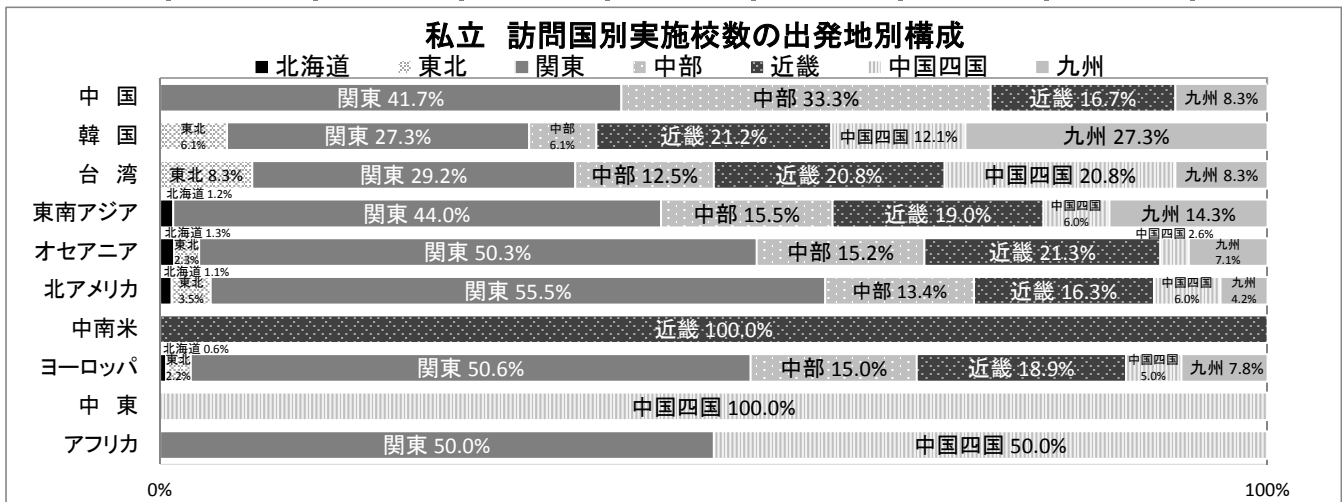
公立 研修先別実施校数の出発地別構成



[海外研修(私立高等学校)]

(4) 出発地別 私立

	北海道		東北		関東		中部		近畿		中国四国		九州		合計	
	校数	生徒数	校数	生徒数	校数	生徒数	校数	生徒数	校数	生徒数	校数	生徒数	校数	生徒数	校数	生徒数
中国					5	28	4	58	2	19			1	16	12	121
韓国			2	19	9	105	2	40	7	92	4	17	9	107	33	380
台湾			2	28	7	86	3	71	5	35	5	111	2	71	24	402
モンゴル															0	0
シンガポール	1	66			7	372	3	351	5	253	1	1	5	230	22	1,273
マレーシア					6	117	2	268	6	541	1	28			15	954
インドネシア					2	49	1	23							3	72
インド					2	49	2	35	2	32					6	116
タイ					6	82	1	12			1	49	3	31	11	174
ベトナム					3	71			1	15	1	28	1	1	6	115
フィリピン					5	85	4	85					2	27	11	197
バングラデシュ													1	1	1	1
カンボジア					5	75			2	21	1	49			8	145
ラオス					1	6									1	6
東南アジア 計	1	66			37	906	13	774	16	862	5	155	12	290	84	3,053
オーストラリア	2	118	6	231	112	3,213	35	666	40	1,099	5	87	15	309	215	5,723
ニュージーランド	2	36	1	15	44	1,080	12	187	25	516	2	53	7	116	93	2,003
パラオ											1	16			1	16
ニューカレドニア									1	22					1	22
オセアニア 計	4	154	7	246	156	4,293	47	853	66	1,637	8	156	22	425	310	7,764
アメリカ本土	1	123	7	144	80	2,212	18	250	21	487	10	140	6	131	143	3,487
ハワイ			1	96	15	921	2	29	4	153	2	61	2	13	26	1,273
グアム							1	11	2	172	1	19			4	202
サイパン					3	232									3	232
カナダ	2	135	2	43	59	2,270	17	339	19	593	4	114	4	67	107	3,561
北アメリカ 計	3	258	10	283	157	5,635	38	629	46	1,405	17	334	12	211	283	8,755
メキシコ									1	4					1	4
中南米 計									1	4					1	4
アイルランド							2	16					1	18	3	34
イギリス			3	68	60	1,977	13	339	23	665	7	108	7	94	113	3,251
イタリア					9	250			3	151			1	4	13	405
オーストリア	1	26			1	26			1	5	1	5	1	6	5	68
オランダ					3	57	2	40							5	97
スペイン					1	41							1	4	2	45
チェコ											1	5			1	5
デンマーク							2	32					1	6	3	38
ドイツ					5	140	2	76	2	137			1	6	10	359
フランス					7	106	6	153	3	33			1	6	17	298
フィンランド					1	3									1	3
ポーランド			1	21	1	5									2	26
マルタ					1	2			2	29					3	31
リトアニア					1	5									1	5
スウェーデン					1	13									1	13
ヨーロッパ 計	1	26	4	89	91	2,625	27	656	34	1,020	9	118	14	144	180	4,678
アラブ首長国連邦											1	24			1	24
中東 計											1	24			1	24
ガーナ					1	11					1	10			2	21
アフリカ 計					1	11					1	10			2	21
合計	9	504	25	665	463	13,689	134	3,081	177	5,074	50	925	72	1,264	930	25,202



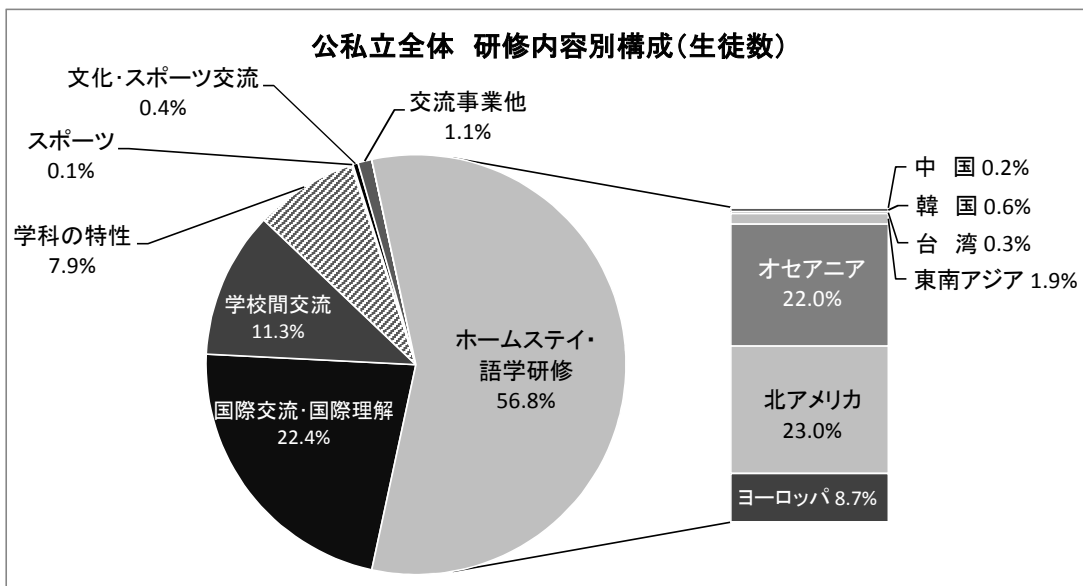
4. 研修先・研修内容別 実施校数と参加生徒数(延べ数)

(1) 公私立全体

※「留学」の回答を除く。(留学・短期留学は、77校902人)

(件、人)

研修内容 研修先	ホームステイ・ 語学研修		国際交流・ 国際理解		学校交流 (姉妹校交流・ 学校訪問)		学科の特性		スポーツ (合宿・遠征等)		文化交流・ スポーツ大会・ 交流		交流事業・ その他		合 計	
	校数	人数	校数	人数	校数	人数	校数	人数	校数	人数	校数	人数	校数	人数	校数	人数
中 国	7	80	15	180	10	79	1	8					2	4	35	351
韓 国	25	250	22	277	20	225	2	34	2	45	1	19	1	1	73	851
台 湾	15	125	28	491	11	281	17	155					1	10	72	1,062
モンゴル			1	5											1	5
東南アジア	38	753	71	2,079	22	701	38	956					16	254	185	4,743
オセアニア	397	8,647	58	1,673	77	1,540	13	513							545	12,373
北アメリカ	336	9,040	107	2,370	52	1,021	43	696			1	16	10	96	549	13,239
中南米			2	6			1	1							3	7
ヨーロッパ	150	3,436	78	1,686	28	593	32	752			3	129	10	52	301	6,648
中 東			2	26											2	26
アフリカ			2	21											2	21
合 計	968	22,331	386	8,814	220	4,440	147	3,115	2	45	5	164	40	417	1,768	39,326



海外研修の内容は以下の仕訳によった。

研修区分	主な内容
語学研修・ホームステイ	語学研修、ホームステイ、短期留学、体験通学、提携大学授業参加、イングリッシュキャンプ 語学研修兼修学旅行
国際交流・国際理解	交流・異文化理解・親善、異文化体験・研修旅行(芸術鑑賞・書道・音楽鑑賞、世界遺産見学) ホームステイキャンプ、クリスマス体験、海外スクーリング、フィールドワーク、歴史巡検
学校間交流	姉妹校・提携校交流、学校訪問、授業体験、専門学科文化交流
学科の特性	農業研修・実習・視察、美術・服飾・音楽・福祉研修、環境教育研修、ホテル・調理・航海 実習、極地研修、ワイン醸造研修、科学セミナー・科学技術研修、工場訪問・商業施設視察
スポーツ	遠征・合宿(スキー・アメフト・サッカー・卓球・ラグビー)、チアリーダー研修、部活動育成
文化交流・スポーツ交流	吹奏楽演奏旅行、郷土芸能交流、演奏会参加、音楽祭
交流事業、その他	姉妹都市交流、ボランティアスタディツアー(被災地訪問・支援活動)、国連学生会議参加 日本語会話ボランティア

(2) 公立

※「留学」の回答を除く。(留学・短期留学は、6校118人)

(件、人)

研修内容 研修先	ホームステイ・ 語学研修		国際交流・ 国際理解		学校交流 (姉妹校交流・ 学校訪問)		学科の特性		スポーツ (合宿・遠征等)		文化交流・ スポーツ大会・ 交流		交流事業・ その他		合 計	
	校数	人数	校数	人数	校数	人数	校数	人数	校数	人数	校数	人数	校数	人数	校数	人数
韓国	4	58	12	123	7	49									23	230
中国	14	157	14	171	10	113	2	34					1	1	41	476
台湾	6	68	16	337	6	100	14	145					1	10	43	660
モンゴル			1	5											1	5
東南アジア	12	282	29	627	14	234	28	345					12	202	95	1,690
オセアニア	134	2,869	33	679	59	1,299	9	121							235	4,968
北アメリカ	95	2,266	61	1,268	38	537	35	604			1	16	6	48	236	4,739
中南米			1	2			1	1							2	3
ヨーロッパ	37	765	29	601	21	383	23	369					6	17	116	2,135
中東			1	2											1	2
アフリカ																
合 計	302	6,465	197	3,815	155	2,715	112	1,619	0	0	1	16	26	278	793	14,908

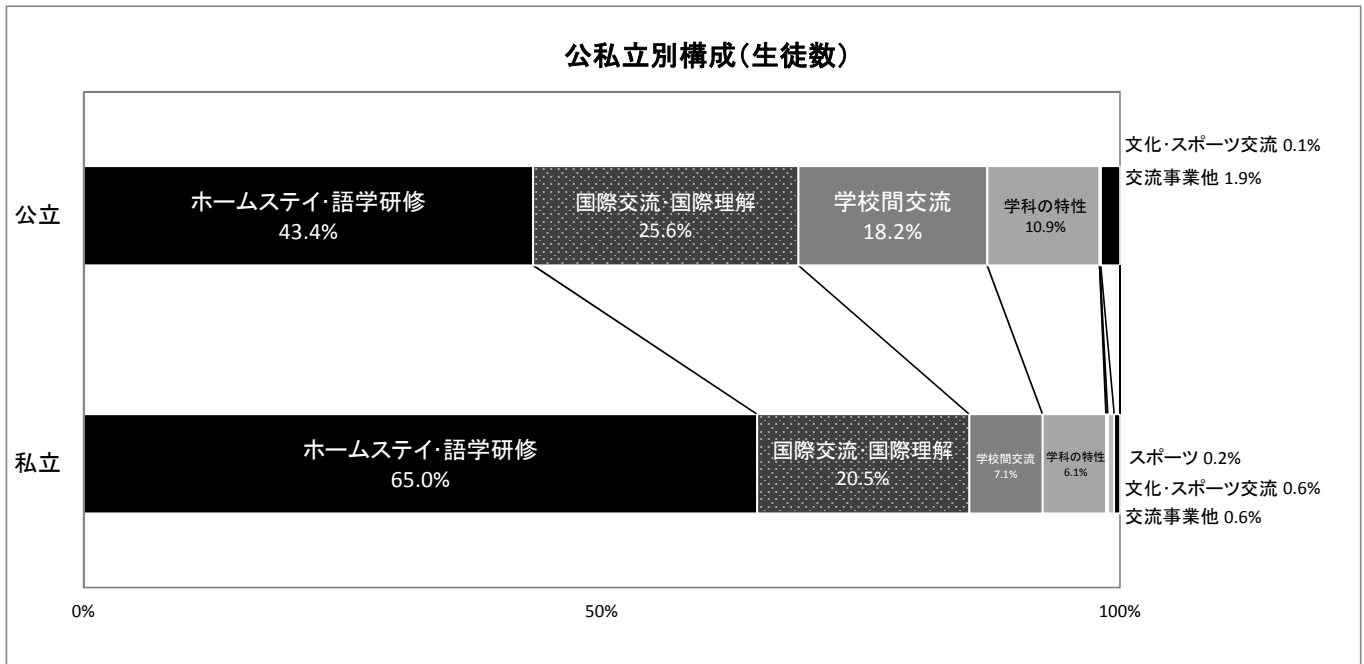
(3) 私立

※「留学」の回答を除く。(留学・短期留学は、71校784人)

(件、人)

研修内容 研修先	ホームステイ・ 語学研修		国際交流・ 国際理解		学校交流 (姉妹校交流・ 学校訪問)		学科の特性		スポーツ (合宿・遠征等)		文化交流・ スポーツ大会・ 交流		交流事業・ その他		合 計	
	校数	人数	校数	人数	校数	人数	校数	人数	校数	人数	校数	人数	校数	人数	校数	人数
韓国	3	22	3	57	3	30	1	8					2	4	12	121
中国	11	93	8	106	10	112			2	45	1	19			32	375
台湾	9	57	12	154	5	181	3	10							29	402
モンゴル																
東南アジア	26	471	42	1,452	8	467	10	611					4	52	90	3,053
オセアニア	263	5,778	25	994	18	241	4	392							310	7,405
北アメリカ	241	6,774	46	1,102	14	484	8	92					4	48	313	8,500
中南米			1	4											1	4
ヨーロッパ	113	2,671	49	1,085	7	210	9	383			3	129	4	35	185	4,513
中東			1	24											1	24
アフリカ			2	21											2	21
合 計	666	15,866	189	4,999	65	1,725	35	1,496	2	45	4	148	14	139	975	24,418

公私立別構成(生徒数)



5. 実施学年、実施月、実施日数、旅行費用

(1) 実施学年

(件、%)

実施学年	北海道		東北		関東		中部		近畿		中国四国		九州		合計			
	公立	私立	公立	私立	公立	私立	公立	私立	公立	私立	公立	私立	公立	私立	公立	構成比	私立	構成比
第1学年	4	2	4	7	27	120	11	39	23	45	18	14	8	21	95	12.2	248	24.8
第2学年	3	4	16	11	49	75	39	45	32	35	24	18	34	21	197	25.4	209	20.9
第3学年	4		1		2	21	2	1	2	4	4		5	2	20	2.6	28	2.8
第1・2学年	3	2	11	7	105	197	51	34	26	61	26	15	35	20	257	33.1	336	33.6
第1・3学年					2		1		1	1		1	1		5	0.6	2	0.2
第2・3学年			2	1	7	9	4	1	2	14	5		7	2	27	3.5	27	2.7
第1～3学年	1	1	3	6	30	50	17	23	11	19	6	5	10	9	78	10.1	113	11.3
第1～4学年					1										1	0.1		
第4学年				1	14	2		1		1					14	1.8	5	0.5
第5学年					1				1			1			2	0.3	1	0.1
第4・5学年						1											1	0.1
不明	5		12		25	27			35	3	1		2		80	10.3	30	3.0
合計	20	9	49	33	263	502	125	144	133	183	84	54	102	75	776	100.0	1,000	100.0

実施学年 (件数)



(2) 実施月

(件、%)

実施月	北海道		東北		関東		中部		近畿		中国四国		九州		合計			
	公立	私立	公立	私立	公立	私立	公立	私立	公立	私立	公立	私立	公立	私立	公立	構成比	私立	構成比
3・4月	2	2	8	10	79	83	36	34	43	53	27	15	20	21	215	27.7	218	21.8
5・6月				3	2	11	3	2		3			4	2	9	1.2	21	2.1
7・8月	3	1	20	9	102	304	55	70	58	94	29	22	39	29	306	39.4	529	52.9
9・10月	6	1	5	3	20	22	5	5	4	8	9	5	12	8	61	7.9	52	5.2
11・12月	4	1	8	6	12	27	20	24	19	10	14	11	24	6	101	13.0	85	8.5
1・2月	5	4	8	2	17	44	6	8	7	13	5	1	3	9	51	6.6	81	8.1
不明					31	11		1	2	2					33	4.3	14	1.4
合計	20	9	49	33	263	502	125	144	133	183	84	54	102	75	776	100.0	1,000	100.0

旅行実施月 (件数)



(3) 旅行日数

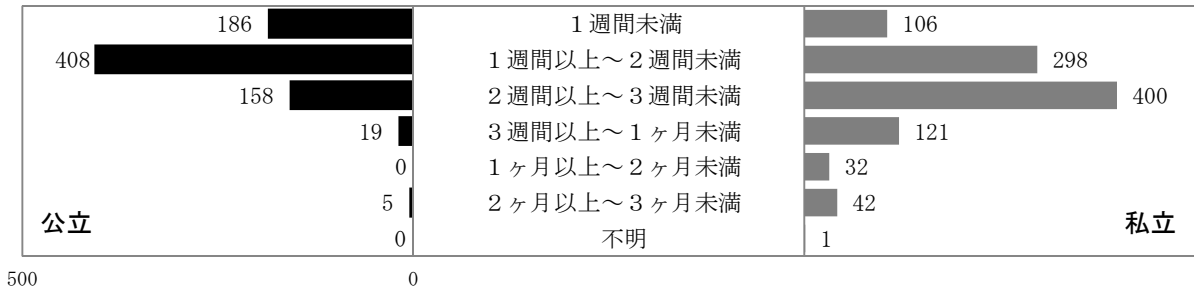
(件、%)

旅行日数	北海道		東北		関東		中部		近畿		中国四国		九州		合計			
	公立	私立	公立	私立	公立	私立	公立	私立	公立	私立	公立	私立	公立	私立	公立	構成比	私立	構成比
1週間未満	1	2	6	2	42	34	32	10	44	33	26	9	35	16	186	24.0	106	10.6
1週間～2週間未満	16	4	35	12	149	136	65	52	63	51	33	20	47	23	408	52.6	298	29.8
2週間～3週間未満	3		7	9	61	229	23	55	25	67	23	19	16	21	158	20.4	400	40.0
3週間～1ヶ月未満		1	1	9	10	65	3	12	1	20	2	5	2	9	19	2.4	121	12.1
1ヶ月～2ヶ月未満		1		1		12		9		6		1		2			32	3.2
2ヶ月～3ヶ月未満		1			1	25	2	6		6			2	4	5	0.6	42	4.2
不明						1											1	0.1
合計	20	9	49	33	263	502	125	144	133	183	84	54	102	75	776	100.0	1,000	100.0

研修日数 (件数)

0

500



(4) 旅行費用

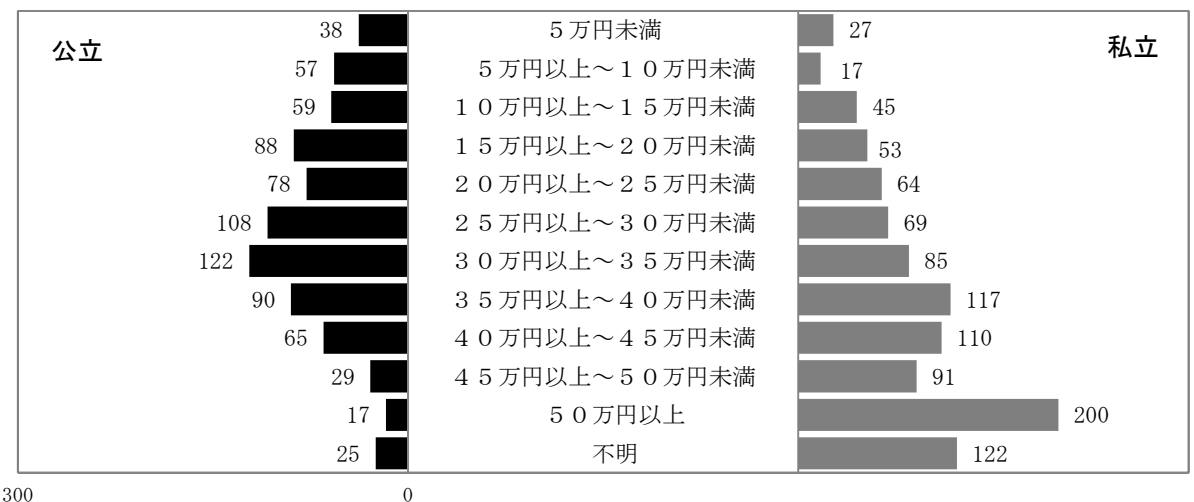
(件、%)

旅行費用	北海道		東北		関東		中部		近畿		中国四国		九州		合計			
	公立	私立	公立	私立	公立	私立	公立	私立	公立	私立	公立	私立	公立	私立	公立	構成比	私立	構成比
5万円未満			2	1	13	4	4	1	6	3	3	5	10	13	38	4.9	27	2.7
5万円～10万円未満			3	2	11	4	9	2	15	4	10	1	9	4	57	7.3	17	1.7
10万円～15万円未満	1		1	1	14	18	10	8	14	5	10	10	9	3	59	7.6	45	4.5
15万円～20万円未満	2		5	1	20	25	18	11	25	9	12	3	6	4	88	11.3	53	5.3
20万円～25万円未満	1	1	6	1	24	27	19	14	13	10	9	6	6	5	78	10.1	64	6.4
25万円～30万円未満	1	1	5	4	51	26	14	15	19	13	9	6	9	4	108	13.9	69	6.9
30万円～35万円未満	2	2	6	1	56	39	20	12	12	19	8	6	18	6	122	15.7	85	8.5
35万円～40万円未満		1	6	14	39	56	14	15	9	19	11	5	11	7	90	11.6	117	11.7
40万円～45万円未満		2	2	5	24	42	12	21	11	30	6	4	10	6	65	8.4	110	11.0
45万円～50万円未満		1	5	1	6	42	4	17	7	15	4	7	3	8	29	3.7	91	9.1
50万円以上	1	1	4	2	4	132	1	27	2	29	1	1	4	8	17	2.2	200	20.0
不明	12		4		1	87		1		27	1		7	7	25	3.2	122	12.2
合計	20	9	49	33	263	502	125	144	133	183	84	54	102	75	776	100.0	1,000	100.0

旅行費用 (件数)

0

300



＜参考資料2＞

平成26年度 公私立中学校の海外研修(修学旅行外)実施状況

1 実施校数と参加生徒数

(校、件、人)

区分	校数	件数	参加生徒数
公立	400	414	3,734
私立	285	384	10,688
合計	685	798	14,422

2 出発地別実施状況

(校、件、人)

地方	都道府県	公立			私立			合計			
		校数	件数	生徒数	校数	件数	生徒数	校数	件数	生徒数	
北海道	北海道	23	23	70	3	3	271	26	26	341	
	青森	1	1	22	2	2	57	3	3	79	
	岩手	35	35	151				35	35	151	
	宮城	24	28	235	5	5	127	29	33	362	
	秋田				1	1	2	1	1	2	
	山形										
	福島	12	12	256	3	4	14	15	16	270	
	小計	72	76	664	11	12	200	83	88	864	
	関東	茨城	29	29	148	8	10	336	37	39	484
		栃木	28	28	437	6	6	207	34	34	644
群馬					2	2	32	2	2	32	
埼玉		20	20	398	19	27	870	39	47	1,268	
千葉					10	16	561	10	16	561	
東京		27	28	764	61	81	2,106	88	109	2,870	
神奈川					29	42	1,518	29	42	1,518	
山梨		1	1	38	4	7	195	5	8	233	
新潟		11	13	103	1	1	58	12	14	161	
小計	116	119	1,888	140	192	5,883	256	311	7,771		
中部	長野				1	1	34	1	1	34	
	富山	4	4	40				4	4	40	
	石川				1	1	1	1	1	1	
	福井				3	5	41	3	5	41	
	岐阜	68	71	266	6	9	249	74	80	515	
	静岡				10	12	410	10	12	410	
	愛知				17	31	456	17	31	456	
	三重	2	2	20	3	5	117	5	7	137	
	小計	74	77	326	41	64	1,308	115	141	1,634	
	近畿	滋賀	2	2	19	4	6	59	6	8	78
京都					5	6	89	5	6	89	
大阪					34	41	1,430	34	41	1,430	
兵庫		38	38	124	9	11	207	47	49	331	
奈良					2	6	168	2	6	168	
和歌山		10	12	52	2	2	24	12	14	76	
小計	50	52	195	56	72	1,977	106	124	2,172		
中国四国	鳥取				2	2	62	2	2	62	
	島根										
	岡山				3	5	134	3	5	134	
	広島	1	1	30	2	2	50	3	3	80	
	山口	2	2	150	3	3	90	5	5	240	
	徳島	2	3	56	1	1	22	3	4	78	
	香川				1	1	30	1	1	30	
	愛媛	28	28	149	2	2	14	30	30	163	
	高知	12	12	55	2	2	18	14	14	73	
	小計	45	46	440	16	18	420	61	64	860	
九州	福岡	4	4	25	8	9	343	12	13	368	
	佐賀	2	2	20	4	4	185	6	6	205	
	長崎	8	9	82	2	2	26	10	11	108	
	熊本	6	6	24	1	1	9	7	7	33	
	大分										
	宮崎				1	1	20	1	1	20	
	鹿児島										
	沖縄				2	6	46	2	6	46	
小計	20	21	151	18	23	629	38	44	780		
合計	400	414	3,734	285	384	10,688	685	798	14,422		

3 研修先別 研修内容別実施校数と参加生徒数(延べ数)

(1) 公立

※留学・短期留学は、1校25人。

(件、人)

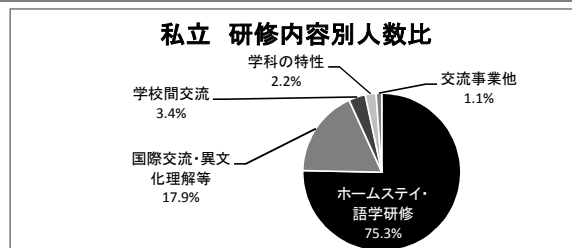
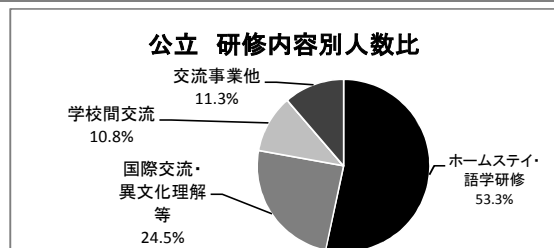
研修先	ホームステイ・語学研修 (含む短期留学)		国際交流・異文化理解・体験学習等		学校間交流 (姉妹校交流等)		交流事業他		合計	
	校数	生徒数	校数	生徒数	校数	生徒数	校数	生徒数	校数	生徒数
中国	1	9	1	13	5	33			7	55
韓国	2	18	6	20	11	52			19	90
台湾	1	16	1	16	1	22	3	10	6	64
シンガポール	3	30	3	96					6	126
マレーシア	10	24	3	121			1	15	14	160
タイ	1	4	1	30					2	34
ベトナム							1	2	1	2
フィリピン					8	10	1	12	9	22
スリランカ			9	13					9	13
オーストラリア	60	1,204	35	245	9	70	14	218	118	1,737
ニュージーランド	15	145	2	16	1	10	3	52	21	223
フィジー	1	17							1	17
アメリカ本土	58	260	38	218	37	125	11	106	144	709
ハワイ			1	39					1	39
カナダ	20	227	4	20	6	39			30	286
ブラジル			1	4					1	4
イギリス	7	37	1	5			1	4	9	46
イタリア					1	4			1	4
オーストリア	1	36							1	36
オランダ			2	10			2	11	4	21
デンマーク			4	29	1	9			5	38
ドイツ			2	36	1	16			3	52
フィンランド					3	22			3	22
合計	180	2,027	114	931	84	412	37	430	415	3,800

(2) 私立

※留学・短期留学は、17校257人。

(件、人)

研修先	ホームステイ・語学研修 (含む短期留学)		国際交流・異文化理解・体験学習等		学校間交流 (姉妹校交流等)		学科の特性		交流事業他		文化交流・スポーツ交流		合計	
	校数	生徒数	校数	生徒数	校数	生徒数	校数	生徒数	校数	生徒数	校数	生徒数	校数	生徒数
中国	2	34			1	3							3	37
韓国	7	198	3	86	2	12							12	296
台湾	1	11	2	27	1	117							4	155
シンガポール	2	22	2	94	2	13							6	129
マレーシア			3	99	1	8							4	107
インドネシア			1	33									1	33
タイ			3	44									3	44
ベトナム			1	4					1	53			2	57
フィリピン	4	44			1	21							5	65
インド			1	33					1	14			2	47
カンボジア			1	26					1	4			2	30
オーストラリア	98	2,906	6	224	7	147	3	193					114	3,470
ニュージーランド	47	1,932	6	326					1	5			54	2,263
パラオ							1	38					1	38
アメリカ本土	33	614	7	133	3	31	1	6	3	28	1	7	48	819
ハワイ	7	234	2	20									9	254
グアム			1	51									1	51
カナダ	42	1,102	5	300									47	1,402
アイルランド	2	21											2	21
イギリス	38	814	6	136	1	17			2	9			47	976
イタリア			2	195									2	195
オーストリア			1	26									1	26
オランダ									1	5			1	5
スイス	1	75											1	75
ドイツ			1	26					1	5			2	31
フランス	3	74	1	26							1	27	5	127
マルタ			1	13									1	13
合計	287	8,081	56	1,922	19	369	5	237	11	123	2	34	380	10,766



4. 研修先別 発地別実施校数と参加生徒数(延べ数)

(1) 公立

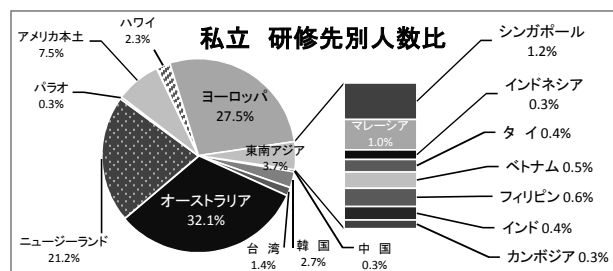
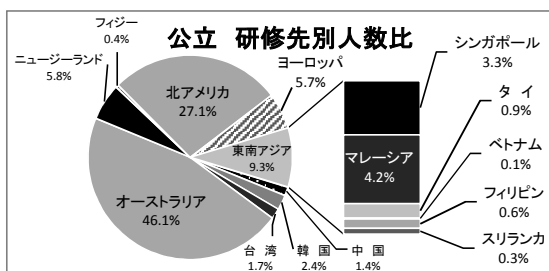
(校、人)

研修先	北海道・東北		関東		中部		近畿		中国四国		九州		合計	
	校数	生徒数	校数	生徒数	校数	生徒数	校数	生徒数	校数	生徒数	校数	生徒数	校数	生徒数
中国			2	19	4	23					1	13	7	55
韓国	3	3	8	38					1	31	6	18	18	90
台湾	4	32	1	16	1	16							6	64
シンガポール	1	79	1	12	3	30					1	5	6	126
マレーシア	2	109	2	27	10	24							14	160
タイ	1	30									1	4	2	34
ベトナム			1	2									1	2
フィリピン	8	10	1	12									9	22
スリランカ					9	13							9	13
オーストラリア	28	264	41	1,066	18	113	6	42	19	244	7	33	119	1,762
ニュージーランド	1	7	6	88			3	26	11	102			21	223
フィジー			1	17									1	17
アメリカ本土	29	143	30	295	36	168	31	75	13	28			139	709
ハワイ	1	39											1	39
カナダ	5	25	5	73	5	38	10	52	1	30	2	68	28	286
ブラジル	1	4											1	4
イギリス	5	14	3	27					1	5			9	46
イタリア					1	4							1	4
オーストリア			1	36									1	36
オランダ	2	11									2	10	4	21
デンマーク	4	21	1	17									5	38
ドイツ	1	8	2	44									3	52
フィンランド	2	14	1	8									3	22
合計	98	813	107	1,797	87	429	50	195	46	440	20	151	408	3,825

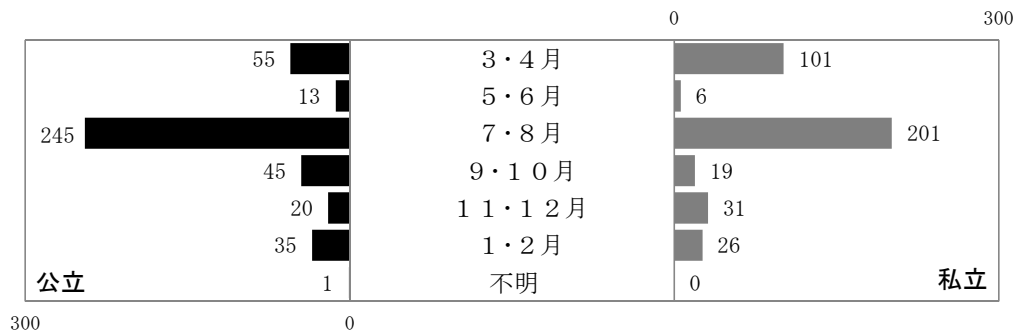
(2) 私立

(校、人)

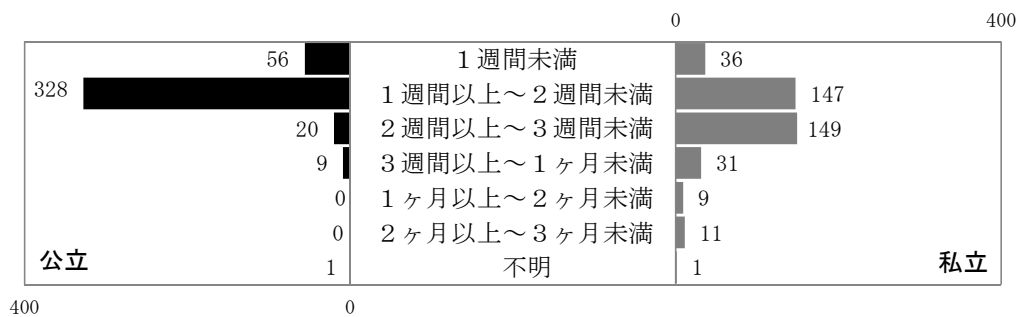
研修先	北海道・東北		関東		中部		近畿		中国四国		九州		合計	
	校数	生徒数	校数	生徒数	校数	生徒数	校数	生徒数	校数	生徒数	校数	生徒数	校数	生徒数
中国			1	30	1	3	1	4					3	37
韓国			4	156	1	66	4	61	1	13			10	296
台湾			2	121	1	23			1	11			4	155
シンガポール			1	8			4	116			1	5	6	129
マレーシア			2	13			2	94					4	107
インドネシア							1	33					1	33
タイ			2	40	1	4							3	44
ベトナム			2	57									2	57
フィリピン			3	44					1	21			4	65
インド							2	47					2	47
カンボジア			2	30									2	30
オーストラリア	4	112	54	1,775	17	513	19	474	9	325	9	336	112	3,535
ニュージーランド	2	192	22	1,269	11	285	16	510	1	18	1	64	53	2,338
パラオ			1	38									1	38
アメリカ本土	4	45	21	431	5	84	8	194			4	74	42	828
ハワイ	1	25	4	93	1	12	2	110	1	14			9	254
グアム					1	51							1	51
カナダ	2	93	29	933	6	66	9	391	1	7	1	9	48	1,499
アイルランド					1	12					1	9	2	21
イギリス	1	4	25	621	7	189	6	30	2	11	3	132	44	987
イタリア			2	195									2	195
オーストリア			1	26									1	26
オランダ			1	5									1	5
スイス							1	75					1	75
ドイツ			2	31									2	31
フランス			3	56	1	51	1	20					5	127
マルタ			1	13									1	13
合計	14	471	185	5,985	54	1,359	76	2,159	17	420	20	629	366	11,023



旅行実施月（件数）



旅行日数（件数）



旅行費用（件数）

