

平成14年度 全国公立高等学校の海外修学旅行実施状況

1 実施校数と参加生徒数

(単位:校、件、人)

区分	学校数	旅行件数	参加生徒数
公立	487	505	79,045
私立	387	520	86,210
合計	874	1,025	165,255

2 県別実施状況

(単位:校、人、%)

地方	都道府県	許可状況	公立高等学校							私立高等学校							合計		
			対象		実施状況					対象		実施状況					校数	件数	生徒数
			校数	生徒数	校数	件数	生徒数	実施率	参加率	校数	生徒数	校数	件数	生徒数	実施率	参加率			
北海道・東北	北海道		281	51,373	14	14	1,863	5.0	3.6	54	12,670	15	15	3,090	27.8	24.4	29	29	4,953
	青森		74	14,159	7	7	474	9.5	3.3	17	3,817	5	7	794	29.4	20.8	12	14	1,268
	岩手		85	13,855	14	14	1,358	16.5	9.8	13	2,654	6	7	921	46.2	34.7	20	21	2,279
	宮城		93	20,804	11	11	1,248	11.8	6.0	19	7,112	6	17	1,608	31.6	22.6	17	28	2,856
	秋田		60	11,905	15	15	2,489	25.0	20.9	5	1,373	3	3	551	60.0	40.1	18	18	3,040
	山形		54	10,586	11	12	1,474	20.4	13.9	15	3,835	9	13	2,352	60.0	61.3	20	25	3,826
	福島		95	21,394	7	7	888	7.4	4.2	19	4,535	7	9	1,964	36.8	43.3	14	16	2,852
	小計		742	144,076	79	80	9,794	10.6	6.8	142	35,996	51	71	11,280	35.9	31.3	130	151	21,074
関東	茨城	x	111	26,167	-	-	-	-	-	22	7,437	10	10	3,890	45.5	52.3	10	10	3,890
	栃木	x	69	17,464	-	-	-	-	-	15	7,245	6	8	1,139	40.0	15.7	6	8	1,139
	群馬		74	17,003	10	10	1,413	13.5	8.3	13	4,816	3	5	669	23.1	13.9	13	15	2,082
	埼玉	x	164	47,792	2	2	725	1.2	1.5	47	18,564	28	39	13,026	59.6	70.2	30	41	13,751
	千葉		150	40,942	8	8	2,165	5.3	5.3	55	16,754	5	5	1,189	9.1	7.1	13	13	3,354
	東京	試行	212	57,344	3	3	612	1.4	1.1	238	62,121	43	46	9,134	18.1	14.7	46	49	9,746
	神奈川		187	50,374	10	10	1,780	5.3	3.5	77	24,553	10	12	3,712	13.0	15.1	20	22	5,492
	山梨		37	8,734	3	3	708	8.1	8.1	11	2,035	4	5	396	36.4	19.5	7	8	1,104
	新潟		111	24,342	11	11	1,812	9.9	7.4	15	4,586	5	5	912	33.3	19.9	16	16	2,724
	小計		1115	290,162	47	47	9,215	4.2	3.2	493	148,111	114	135	34,067	23.1	23.0	161	182	43,282
中部	長野	x	91	20,199	-	-	-	-	-	16	3,766	4	6	839	25.0	22.3	4	6	839
	富山		52	9,989	11	13	686	21.2	6.9	9	2,200	6	9	840	66.7	38.2	17	22	1,526
	石川		56	10,389	12	12	1,506	21.4	14.5	9	2,599	2	2	465	22.2	17.9	14	14	1,971
	福井		32	7,564	2	2	442	6.3	5.8	7	2,105	3	3	213	42.9	10.1	5	5	655
	岐阜		77	19,087	8	8	1,441	10.4	7.5	16	4,522	6	8	777	37.5	17.2	14	16	2,218
	静岡		106	29,850	16	17	1,898	15.1	6.4	42	12,449	12	13	3,355	28.6	26.9	28	30	5,253
	愛知		173	50,771	6	6	949	3.5	1.9	56	20,908	17	18	3,230	30.4	15.4	23	24	4,179
	三重		65	16,755	7	9	937	10.8	5.6	13	4,043	3	4	691	23.1	17.1	10	13	1,628
小計		561	144,405	62	67	7,859	11.1	5.4	152	48,826	53	63	10,410	34.9	21.3	115	130	18,269	
近畿	滋賀		50	12,960	3	3	646	6.0	5.0	8	1,749	5	10	1,142	62.5	65.3	8	13	1,788
	京都		64	17,767	14	14	787	21.9	4.4	40	10,712	14	25	3,941	35.0	36.8	28	39	4,728
	大阪		191	57,193	28	30	6,716	14.7	11.7	94	30,481	32	45	6,647	34.0	21.8	60	75	13,363
	兵庫		178	46,815	38	39	6,978	21.3	14.9	52	13,481	10	13	1,458	19.2	10.8	48	52	8,436
	奈良		48	11,016	9	9	2,486	18.8	22.6	16	3,456	5	6	1,095	31.3	31.7	14	15	3,581
	和歌山		46	11,354	11	13	1,006	23.9	8.9	8	1,709	3	7	634	37.5	37.1	14	20	1,640
小計		577	157,105	103	108	18,619	17.9	11.9	218	61,588	69	106	14,917	31.7	24.2	172	214	33,536	
中国・四国	鳥取		30	6,107	0	0	0	-	-	6	1,392						0	0	0
	島根		41	7,298	6	6	375	14.6	5.1	10	1,535	5	5	441	50.0	28.7	11	11	816
	岡山		82	17,274	20	21	1,809	24.4	10.5	24	6,249	11	16	1,065	45.8	17.0	31	37	2,874
	広島		104	22,828	17	18	2,243	16.3	9.8	35	8,796	15	23	2,040	42.9	23.2	32	41	4,283
	山口		72	12,197	16	17	1,622	22.2	13.3	20	3,780	7	11	706	35.0	18.7	23	28	2,328
	徳島		48	9,149	3	3	187	6.3	2.0	4	372	1	1	87	25.0	23.4	4	4	274
	香川		35	9,042	3	3	790	8.6	8.7	10	2,300	2	4	221	20.0	9.6	5	7	1,011
	愛媛		61	13,557	4	4	154	6.6	1.1	12	2,950	2	2	122	16.7	4.1	6	6	276
高知		41	7,732	1	1	40	2.4	0.5	9	1,933	1	1	100	11.1	5.2	2	2	140	
小計		514	105,184	70	73	7,220	13.6	6.9	130	29,307	44	63	4,782	33.8	16.3	114	136	12,002	

地方 都道府 県	許可 状況	公立高等学校							私立高等学校							合 計		
		対象		実施状況					対象		実施状況							
		校数	生徒数	校数	件数	生徒数	実施率	参加率	校数	生徒数	校数	件数	生徒数	実施率	参加率	校数	件数	生徒数
九州	福岡	124	35,607	17	18	4,912	13.7	13.8	63	20,446	18	25	4,790	28.6	23.4	35	43	9,702
	佐賀	38	9,326	9	10	1,879	23.7	20.1	8	2,322	3	3	495	37.5	21.3	12	13	2,374
	長崎	67	14,339	28	28	6,115	41.8	42.6	21	5,039	6	7	1,302	28.6	25.8	34	35	7,417
	熊本	63	15,601	8	8	1,609	12.7	10.3	22	6,398	5	8	921	22.7	14.4	13	16	2,530
	大分	57	11,266	21	22	5,008	36.8	44.5	14	3,074	8	14	1,179	57.1	38.4	29	36	6,187
	宮崎	43	10,918	13	13	1,188	30.2	10.9	15	3,873	9	13	1,279	60.0	33.0	22	26	2,467
	鹿児島	82	16,873	21	22	4,664	25.6	27.6	23	5,335	7	12	788	30.4	14.8	28	34	5,452
	沖縄	62	20,492	9	9	963	14.5	4.7	4	1,001						9	9	963
	小計	536	134,422	126	130	26,338	23.5	19.6	170	47,488	56	82	10,754	32.9	22.6	182	212	37,092
	合 計	4,045	975,354	487	505	79,045	12.0	8.1	1,305	371,316	387	520	86,210	29.7	23.2	874	1,025	165,255

学校数・生徒数は、文部科学省 平成14年度学校基本調査 高等学校(全日制・定時制)による。

公立高校の生徒数は、全日制第2学年と定時制、私立高校は第2学年の生徒数を表示した。

1校で複数方面の実施は件数表示とした。

実施率=実施校数÷該当地方学校数、参加率=実施校参加生徒数÷該当地方生徒数

政令都市の校数・件数・生徒数は県別を含む。

2-(1) 政令都市の実施状況

(単位:校、人)

政令指定都 市	許可 状況	公立高等学校		
		校数	件数	生徒数
札幌市		0	0	0
仙台市		1	1	95
さいたま市		2	2	725
千葉市		1	1	40
川崎市	×	-	-	-
横浜市	×	-	-	-
名古屋市	×	-	-	-
京都市		5	5	313
大阪市		3	3	369
神戸市		5	6	572
広島市		2	2	303
北九州市				
福岡市		1	1	167
合 計		20	21	2,584

政令都市の校数・件数・生徒数は県別を含む。

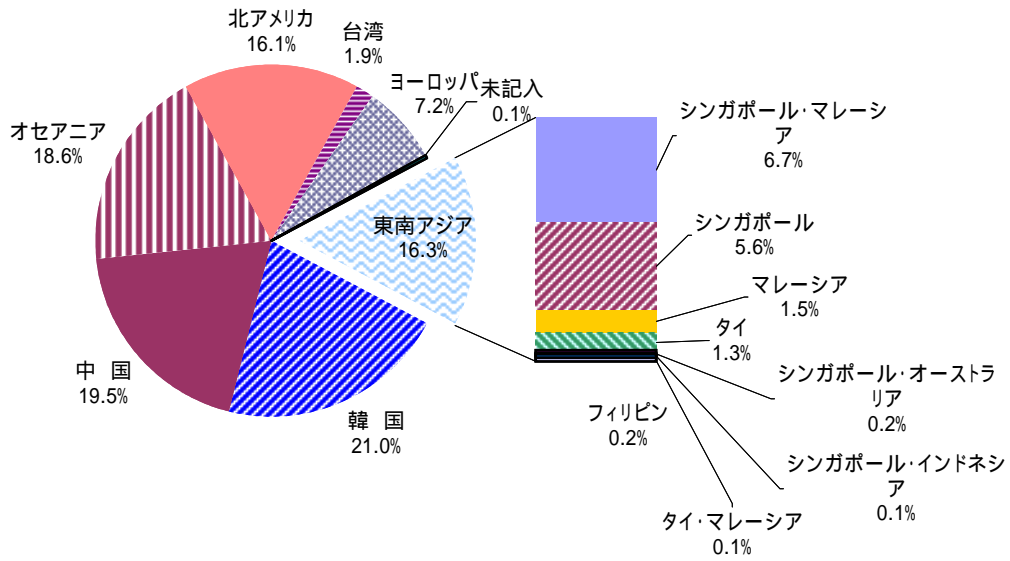
3 訪問国別 実施件数と参加生徒数

(1) 公私立別

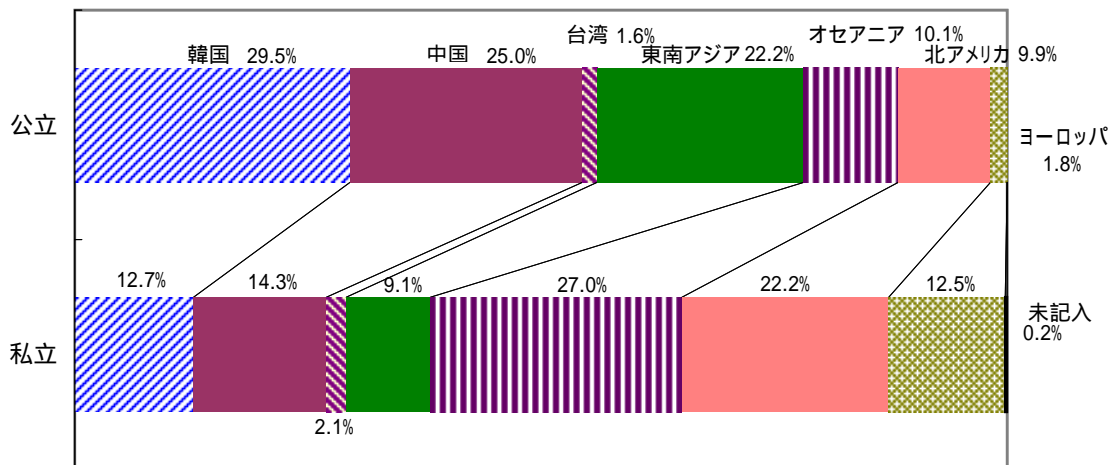
(単位:件・人・%)

訪問国	公立					私立					合計			
	県数	件数	構成比	生徒数	構成比	県数	件数	構成比	生徒数	構成比	件数	構成比	生徒数	構成比
韓国	34	149	29.5	20,764	26.3	35	66	12.7	11,191	13.0	215	21.0	31,955	19.3
中国	31	125	24.8	22,309	28.2	33	74	14.2	14,585	16.9	199	19.4	36,894	22.3
モンゴル	1	1	0.2	360	0.5						1	0.1	360	0.2
台湾	2	8	1.6	1,039	1.3	10	11	2.1	1,098	1.3	19	1.9	2,137	1.3
東南アジア 計		112	22.2	18,028	22.8		48	9.2	5,300	6.1	160	15.6	23,328	14.1
シンガポール	17	35	31.3	5,563	30.9	16	22	45.8	2,618	49.4	57	35.6	8,181	35.1
マレーシア	6	11	9.8	1,727	9.6	4	4	8.3	193	3.6	15	9.4	1,920	8.2
シンガポール・インドネシア	1	1	0.9	257	1.4						1	0.6	257	1.1
シンガポール・マレーシア	21	56	50.0	9,576	53.1	9	13	27.1	1,572	29.7	69	43.1	11,148	47.8
シンガポール・オーストラリア						2	2	4.2	161	3.0	2	1.3	161	0.7
フィリピン	1	1	0.9	171	0.9	1	1	2.1	15	0.3	2	1.3	186	0.8
タイ	6	8	7.1	734	4.1	5	5	10.4	614	11.6	13	8.1	1,348	5.8
タイ・マレーシア						1	1	2.1	127	2.4	1	0.6	127	0.5
オセアニア 計		51	10.1	9,135	11.6		140	26.9	24,339	28.2	191	18.6	33,474	20.3
オーストラリア	16	33	64.7	4,219	46.2	35	119	85.0	21,799	89.6	152	79.6	26,018	77.7
ニュージーランド	7	17	33.3	4,836	52.9	13	21	15.0	2,540	10.4	38	19.9	7,376	22.0
ニュージーランド・オーストラリア	1	1	2.0	80	0.9						1	0.5	80	0.2
北アメリカ 計		50	9.9	6,035	7.6		115	22.1	21,264	24.7	165	16.1	27,299	16.5
アメリカ本土	7	8	16.0	457	7.6	17	27	23.5	4,221	19.9	35	21.2	4,678	17.1
ハワイ	10	23	46.0	3,474	57.6	29	49	42.6	9,937	46.7	72	43.6	13,411	49.1
グアム	6	12	24.0	1,239	20.5	4	5	4.3	485	2.3	17	10.3	1,724	6.3
サイパン	1	1	2.0	70	1.2	2	2	1.7	112	0.5	3	1.8	182	0.7
カナダ	3	5	10.0	724	12.0	12	30	26.1	6,204	29.2	35	21.2	6,928	25.4
カナダ・アメリカ	1	1	2.0	71	1.2	2	2	1.7	305	1.4	3	1.8	376	1.4
ヨーロッパ 計		9	1.8	1,375	1.7		65	12.5	8,360	9.7	74	7.2	9,735	5.9
イギリス	2	3	33.3	1,066	77.5	14	20	30.8	2,579	30.8	23	31.1	3,645	37.4
フランス	1	1	11.1	33	2.4	9	10	15.4	1,207	14.4	11	14.9	1,240	12.7
ドイツ	1	1	11.1	77	5.6	2	2	3.1	47	0.6	3	4.1	124	1.3
イタリア	-	-	-	-	-	3	3	4.6	183	2.2	3	4.1	183	1.9
オーストリア	-	-	-	-	-	2	3	4.6	189	2.3	3	4.1	189	1.9
イギリス・フランス	-	-	-	-	-	6	4	6.2	1,404	16.8	4	5.4	1,404	14.4
オーストリア・フランス	1	1	11.1	48	3.5	-	-	-	-	-	1	1.4	48	0.5
オーストリア・チェコ	1	1	11.1	40	2.9	-	-	-	-	-	1	1.4	40	0.4
ドイツ・オーストリア	-	-	-	-	-	1	1	1.5	6	0.1	1	1.4	6	0.1
イタリア・フランス	1	1	11.1	38	2.8	6	7	10.8	337	4.0	8	10.8	375	3.9
イタリア・オーストリア	-	-	-	-	-	1	1	1.5	10	0.1	1	1.4	10	0.1
ヨーロッパ	1	1	11.1	73	5.3	4	8	12.3	1,947	23.3	9	12.2	2,020	20.7
フランス・ベルギー	-	-	-	-	-	1	2	3.1	264	3.2	2	2.7	264	2.7
東欧	-	-	-	-	-	1	1	1.5	100	1.2	1	1.4	100	1.0
イタリア・イギリス・フランス・オーストリア・ドイツ・スイス・デンマーク の内3ヶ国訪問	-	-	-	-	-	3	3	4.6	87	1.0	3	4.1	87	0.9
未記入 計	-	-	-	-	-		1	0.2	73	0.1	1	0.1	73	0.0
合計		505	100.0	79,045	100.0		520	100.0	86,210	100.0	1,025	100.0	165,255	100.0

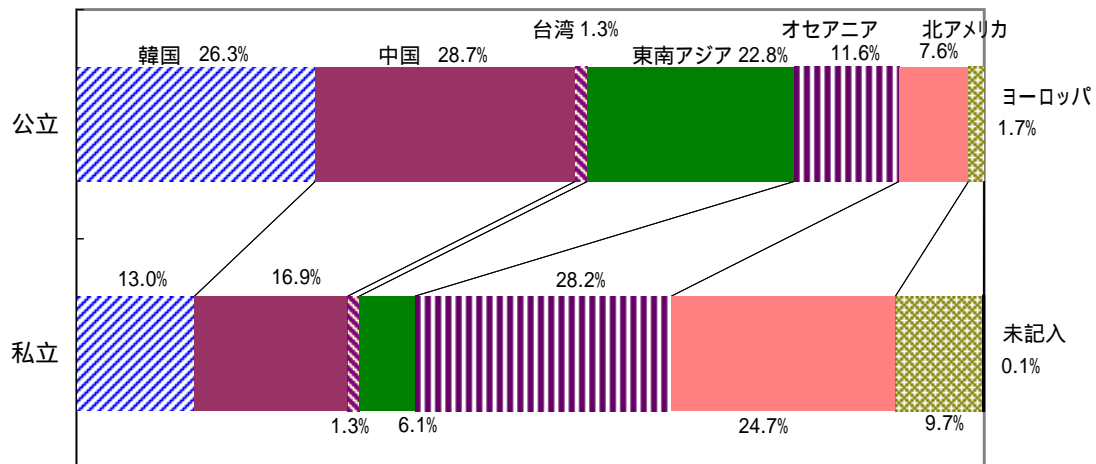
旅行方面別実施比率 公私立全体



公私立 旅行方面別実施件数構成



公私立 旅行方面別参加生徒数構成

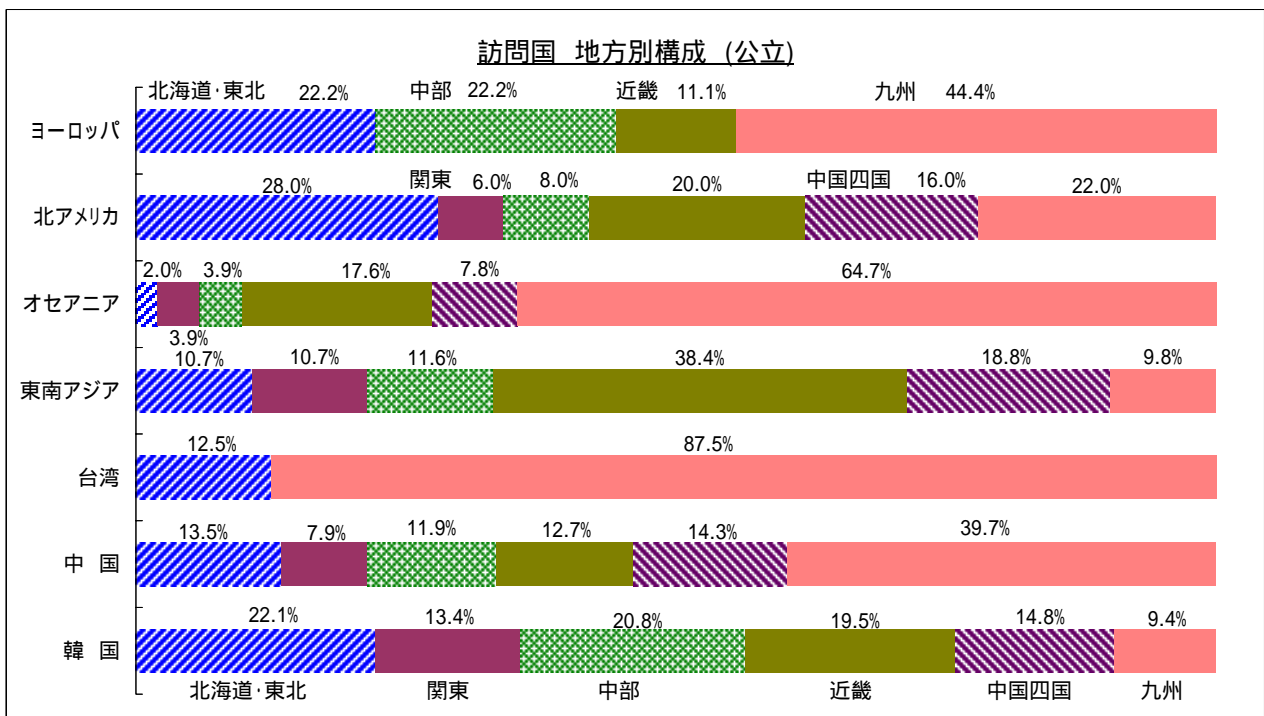


中国にはモンゴル(公立1件)を方面として含めた。

(2) 公立 地方別

(単位:件、人)

訪問国	北海道・東北		関東		中部		近畿		中四国		九州		合計	
	件数	生徒数	件数	生徒数	件数	生徒数	件数	生徒数	件数	生徒数	件数	生徒数	件数	生徒数
韓国	33	4,304	20	3,710	31	3,837	29	4,507	22	2,342	14	2,064	149	20,764
中国	17	2,263	10	2,317	15	1,758	15	2,766	18	1,688	50	11,517	125	22,309
モンゴル							1	360					1	360
台湾	1	56									7	983	8	1,039
東南アジア 計	12	1,686	12	2,333	13	1,769	43	8,439	21	1,795	11	2,006	112	18,028
シンガポール	4	447	3	692	8	1,014	13	2,766	6	416	1	228	35	5,563
マレーシア			4	572			6	1,097	1	58			11	1,727
シンガポール・インドネシア							1	257					1	257
シンガポール・マレーシア	8	1,239	5	1,069	4	688	18	3,610	12	1,254	9	1,716	56	9,576
フィリピン							1	171					1	171
タイ					1	67	4	538	2	67	1	62	8	734
オセアニア 計	1	323	2	519	2	261	9	1,093	4	191	33	6,748	51	9,135
オーストラリア	1	323	1	160	2	261	7	568	4	191	18	2,716	33	4,219
ニュージーランド			1	359			2	525			14	3,952	17	4,836
ニュージーランド・オーストラリア											1	80	1	80
北アメリカ 計	14	1,037	3	336	4	163	10	1,414	8	1,204	11	1,881	50	6,035
アメリカ本土	3	111	1	40							4	306	8	457
ハワイ	10	886	1	226	2	43	2	469	6	1,030	2	820	23	3,474
グアム					2	120	8	945	2	174			12	1,239
サイパン			1	70									1	70
カナダ	1	40									4	684	5	724
カナダ・アメリカ											1	71	1	71
ヨーロッパ 計	2	125	0	0	2	71	1	40	0	0	4	1,139	9	1,375
イギリス											3	1,066	3	1,066
フランス					1	33							1	33
ドイツ	1	77											1	77
オーストリア・フランス	1	48											1	48
オーストリア・チェコ							1	40					1	40
イタリア・フランス					1	38							1	38
ヨーロッパ											1	73	1	73
合計	80	9,794	47	9,215	67	7,859	108	18,619	73	7,220	130	26,338	505	79,045

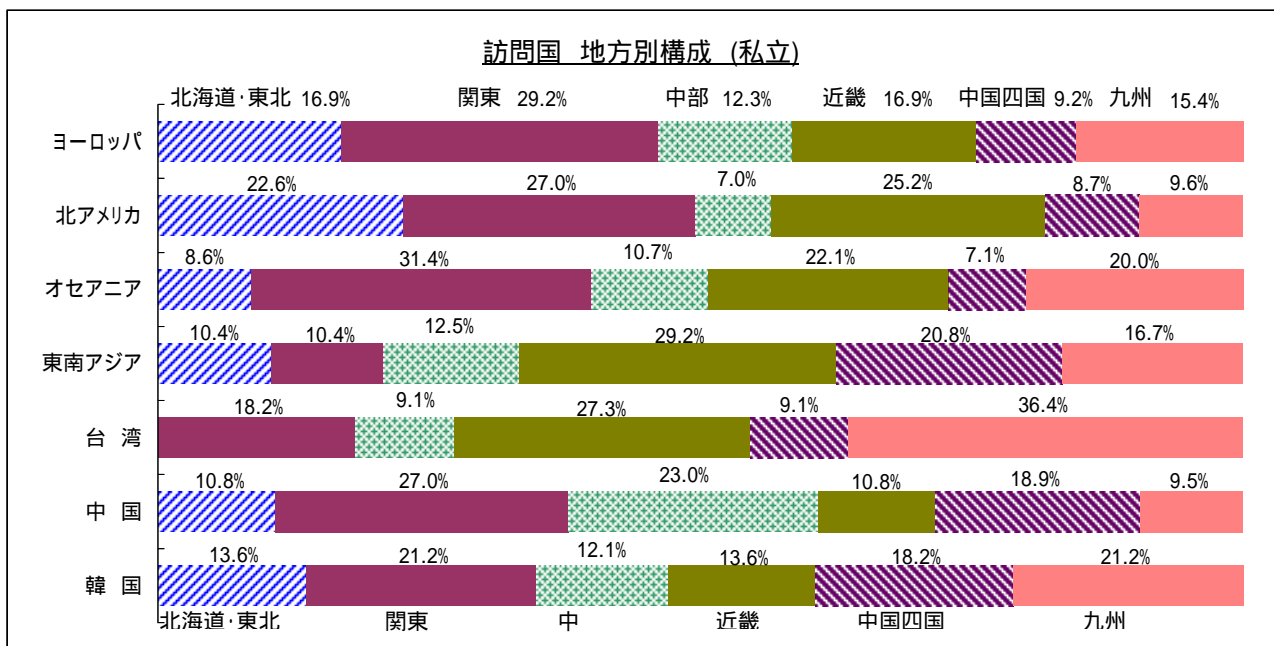


中国にはモンゴル(公立1件)を方面として含めた。

(3) 私立 地方別

(単位:件、人)

訪問国	北海道・東北		関東		中部		近畿		中四国		九州		合計	
	件数	生徒数	件数	生徒数	件数	生徒数	件数	生徒数	件数	生徒数	件数	生徒数	件数	生徒数
韓国	9	1,478	14	2,690	8	1,618	9	2,310	12	931	14	2,164	66	11,191
中国	8	1,279	20	5,740	17	3,501	8	1,661	14	1,292	7	1,112	74	14,585
台湾			2	353	1	223	3	90	1	31	4	401	11	1,098
東南アジア 計	5	1,052	5	1,375	6	378	14	1,260	10	719	8	516	48	5,300
シンガポール	2	497	2	796	3	216	8	712	4	225	3	172	22	2,618
マレーシア			1	71	1	101	1		1	21			4	193
シンガポール・マレーシア	3	555	1	98			1	248	4	455	4	216	13	1,572
シンガポール・オーストラリア							1	33			1	128	2	161
フィリピン					1	15							1	15
タイ			1	410	1	46	2	140	1	18			5	614
タイ・マレーシア							1	127					1	127
オセアニア 計	12	1,456	44	11,804	15	2,176	31	4,308	10	309	28	4,286	140	24,339
オーストラリア	10	1,332	38	10,412	13	2,086	29	4,064	7	198	22	3,707	119	21,799
ニュージーランド	2	124	6	1,392	2	90	2	244	3	111	6	579	21	2,540
北アメリカ 計	26	4,955	31	7,840	8	1,281	29	4,489	10	1,199	11	1,500	115	21,264
アメリカ本土	6	895	8	1,986	3	718	5	254			5	368	27	4,221
ハワイ	15	3,278	8	2,306	2	320	11	2,022	8	1,049	5	962	49	9,937
グアム					1	22	2	313	2	150			5	485
サイパン			1	42	1	70							2	112
カナダ	3	477	14	3,506	1	151	11	1,900			1	170	30	6,204
カナダ・アメリカ	2	305											2	305
ヨーロッパ 計	11	1,060	19	4,265	8	1,233	11	726	6	301	10	775	65	8,360
イギリス	1	139	7	1,566	3	179	4	373	3	224	2	98	20	2,579
フランス	3	427	2	431	1	14	3	176			1	159	10	1,207
ドイツ	1	12					1	35					2	47
イタリア			1	30			1	53			1	100	3	183
オーストリア	2	106									1	83	3	189
イギリス・フランス	2	218	2	1,186									4	1,404
ドイツ・オーストリア			1	6									1	6
イタリア・フランス	1	58	2	139			2	89	1	25	1	26	7	337
イタリア・オーストリア											1	10	1	10
フランス・ベルギー											2	264	2	264
東欧	1	100											1	100
ヨーロッパ			4	907	4	1,040							8	1,947
イタリア・イギリス・フランス・オーストリア・ドイツ・スイス・デンマーク等 3ヶ国									2	52	1	35	3	87
未記入 計							1	73					1	73
合計	71	11,280	135	34,067	63	10,410	106	14,917	63	4,782	82	10,754	520	86,210



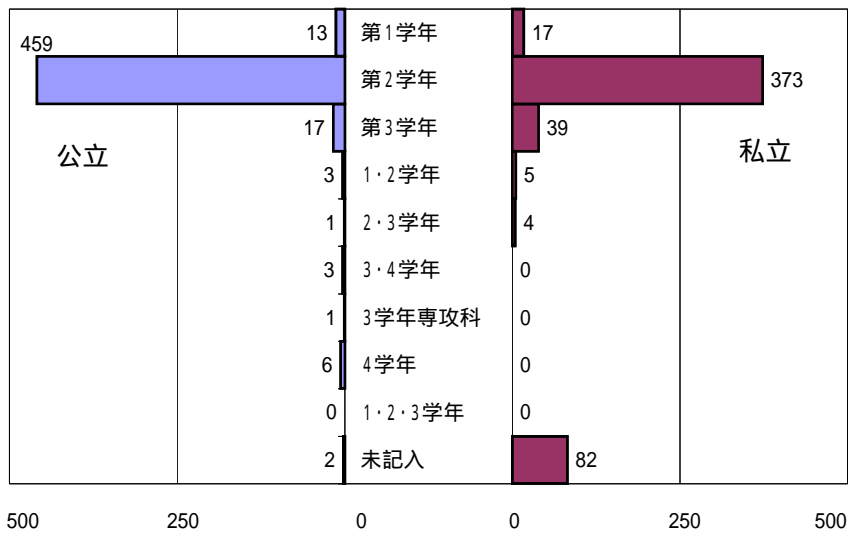
4. 実施学年、実施月、旅行日数、旅行費用

(1) 実施学年

(単位:件、%)

実施学年	北海道・東北		関東		中部		近畿		中国四国		九州		合計			
	公立	私立	公立	私立	公立	私立	公立	私立	公立	私立	公立	私立	公立	構成比	私立	構成比
第1学年	1	2		3			7	3	2	1	3	8	13	2.6	17	3.3
第2学年	74	50	45	86	55	28	92	83	68	55	125	71	459	90.9	373	71.7
第3学年	3	3	1	12	8	3	5	15			3		17	3.4	39	7.5
第4学年					1		4		1				6	1.2	0	-
第1・第2学年				1	1	1					3	2	3	0.6	5	1.0
第2・第3学年		1		1				1	1	1			1	0.2	4	0.8
第3・第4学年	1				1				1				3	0.6	0	-
第1・第2・第3学年													0	-	0	-
第3学年専攻科					1								1	0.2	0	-
未記入	1	15	1	32		31		4					2	0.4	82	15.8
合計	80	71	47	135	67	63	108	106	73	63	130	82	505	100.0	520	100.0

実施学年 (件数)

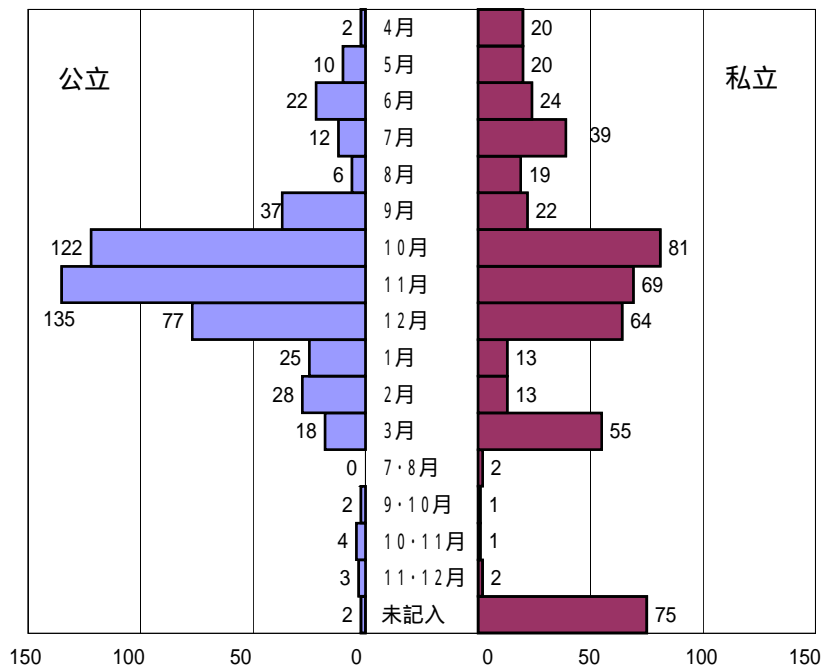


(2) 実施月

(単位:件、%)

実施月	地方	北海道・東北		関東		中部		近畿		中国四国		九州		合計			
		公立	私立	公立	私立	公立	私立	公立	私立	公立	私立	公立	私立	公立	構成比	私立	構成比
4月			1	1	7	1	2		4		3		3	2	0.4	20	3.8
5月		1	1		7	3	1	2	7	3	3	1	1	10	2.0	20	3.8
6月			2	1	9	3	4	4	5	13	2	1	2	22	4.4	24	4.6
7月			2		5	3	2	4	14	3	13	2	3	12	2.4	39	7.5
8月			2	1	2	3	2		10	2	3			6	1.2	19	3.7
9月		9	3	5	10	6	2	8	2	7	2	2	3	37	7.3	22	4.2
10月		20	10	20	21	22	6	24	11	23	20	13	13	122	24.2	81	15.6
11月		27	19	13	14	8	3	24	13	6	4	57	16	135	26.7	69	13.3
12月		18	13	1	12	8	1	11	18	6	5	33	16	77	15.2	65	12.5
1月			1		2			13	3	4	1	8	5	25	5.0	12	2.3
2月		1		2	4	5	9	10	3	5	3	5	3	28	5.5	22	4.2
3月				1	13	2		8	13		4	7	16	18	3.6	46	8.8
7・8月			1						1					0	0.0	2	0.4
9・10月						2							1	2	0.4	1	0.2
10・11月		3			1	1								4	0.8	1	0.2
11・12月		1	1	1	1					1				3	0.6	2	0.4
未記入			15	1	27		31		2			1		2	0.4	75	14.4
合計		80	71	46	135	67	63	108	106	73	63	130	82	505	100.0	520	100.0

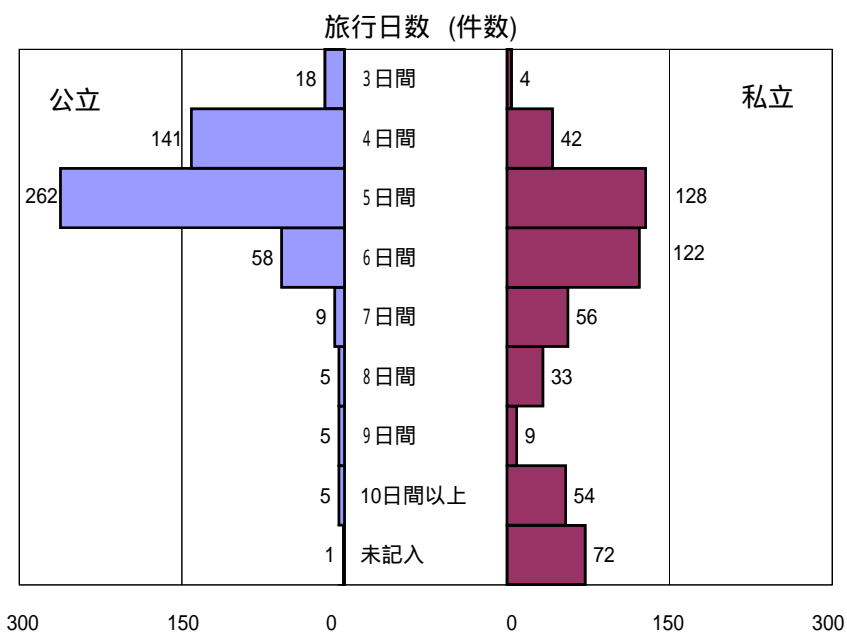
旅行実施月 (件数)



(3) 旅行日数

(単位:件、%)

旅行日数	北海道・東北		関東		中部		近畿		中国四国		九州		合計			
	公立	私立	公立	私立	公立	私立	公立	私立	公立	私立	公立	私立	公立	構成比	私立	構成比
3日間	1		3	1			10		4	1		2	18	3.6	4	0.8
4日間	13	6	17	7	30	7	36	4	34	16	11	2	141	27.9	42	8.1
5日間	59	15	24	15	33	15	46	36	27	18	73	29	262	51.9	128	24.6
6日間	3	15		38	1	6	9	26	6	11	39	26	58	11.5	122	23.5
7日間	1	8	1	22		3	3	12		1	4	10	9	1.8	56	10.8
8日間	2	5		8			1	5	2	8		7	5	1.0	33	6.3
9日間	1	1		1	3	1		3		2	1	1	5	1.0	9	1.7
10日間以上		6	1	17			3	20		6	2	5	6	1.2	54	10.4
未記入		15	1	26		31							1	0.2	72	13.8
合計	80	71	47	135	67	63	108	106	73	63	130	82	505	100.0	520	100.0

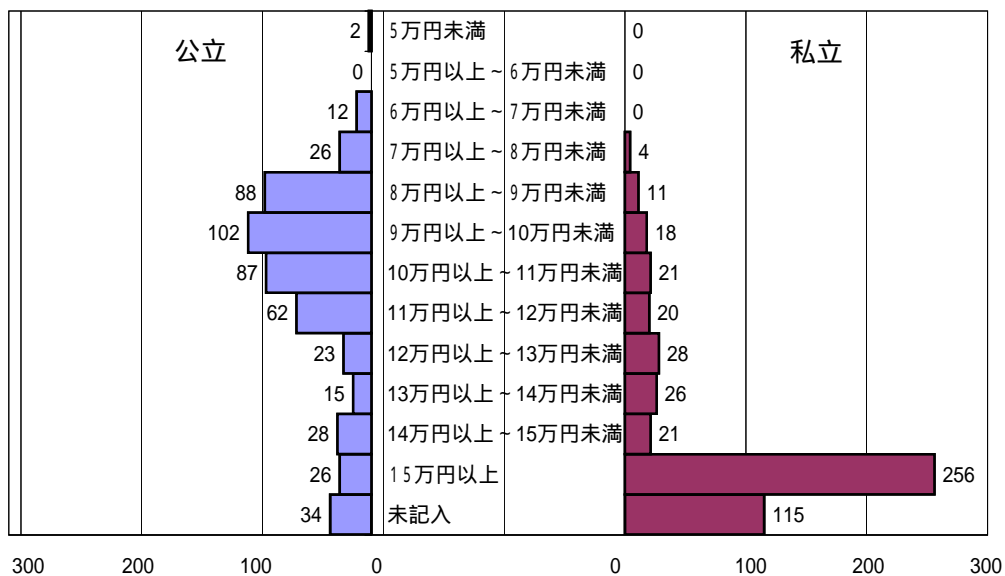


(4) 旅行費用

(単位:件、%)

地方 旅行費用	北海道・東北		関東		中部		近畿		中国四国		九州		合計			
	公立	私立	公立	私立	公立	私立	公立	私立	公立	私立	公立	私立	公立	構成比	私立	構成比
5万円未満					2								2	0.4		
5万円以上～ 6万円未満																
6万円以上～ 7万円未満	1				1		7		2		1		12	2.4		
7万円以上～ 8万円未満					3		15		2	2	6	2	26	5.1	4	0.8
8万円以上～ 9万円未満	5	5	4	2	11		36	1	14	3	18	2	88	17.4	13	2.5
9万円以上～ 10万円未満	11	3	10		25		20	4	19	7	17	4	102	20.2	18	3.5
10万円以上～ 11万円未満	11		15		11	1	21	5	9	8	20	5	87	17.2	19	3.7
11万円以上～ 12万円未満	17		10		9	3	1	7	3	7	22	3	62	12.3	20	3.8
12万円以上～ 13万円未満	11	1	3	2	2	5	4	6		8	6	6	26	5.1	28	5.4
13万円以上～ 14万円未満	4	4		2		4		6	2	4	6	6	12	2.4	26	5.0
14万円以上～ 15万円未満	2	5	1	2		2		4	2	1	23	7	28	5.5	21	4.0
15万円以上	6	38	1	63	3	17	4	68	3	23	9	47	26	5.1	256	49.2
未記入	12	15	3	64		31		5	17		2		34	6.7	115	22.1
合計	80	71	47	135	67	63	108	106	73	63	130	82	505	100.0	520	100.0

旅行費用 (件数)



< 参考資料1 >

平成14年度 公立中学校の海外修学旅行実施状況

1 実施校数と参加生徒数

(単位:校、件、人)

区分	校数	件数	参加生徒数
公立	32	30	2,653
私立	48	53	4,387
合計	80	83	7,040

2 県別実施状況

単位:校、件、人

地方	都道府県	公立			私立			合計		
		校数	件数	生徒数	校数	件数	生徒数	校数	件数	生徒数
東北	宮城				1	1	44	1	1	44
	小計	0	0	0	1	1	44	1	1	44
関東	栃木				1	1	28	1	1	28
	埼玉				5	5	752	5	5	752
	千葉				3	3	505	3	3	505
	神奈川				1	1	184	1	1	184
	山梨	5	4	120				5	4	120
	新潟				1	1	34	1	1	34
小計	5	4	120	11	11	1,503	16	15	1,623	
中部	石川				1	1	28	1	1	28
	福井				1	1	13	1	1	13
	小計	0	0	0	2	2	41	2	2	41
近畿	京都				3	6	398	3	6	398
	大阪				8	8	616	8	8	616
	奈良	1	1	125	1	1	239	2	2	364
	和歌山	2	1	32	2	2	84	4	3	116
	小計	3	2	157	14	17	1,337	17	19	1,494
中国 四国	鳥取	3	3	192				3	3	192
	広島				2	2	236	2	2	236
	山口	1	1	27	2	2	44	3	3	71
	小計	4	4	219	4	4	280	8	8	499
九州	福岡	17	17	1,975	9	10	738	26	27	2,713
	長崎	3	3	182				3	3	182
	熊本				1	1	108	1	1	108
	大分				2	3	126	2	3	126
	宮崎				2	2	144	2	2	144
	鹿児島				2	2	66	2	2	66
小計	20	20	2,157	16	18	1,182	36	38	3,339	
合計	32	30	2,653	48	53	4,387	80	83	7,040	

3 訪問国 地方別実施状況

(1) 公立

(単位:件、人)

訪問国	北海道・東北		関東		中部		近畿		中四国		九州		合計	
	件数	生徒数	件数	生徒数	件数	生徒数	件数	生徒数	件数	生徒数	件数	生徒数	件数	生徒数
韓国							1	125	4	219	18	2,062	23	2,406
中国											2	95	2	95
シンガポール・マレーシア							1	32					1	32
オーストラリア			2	25									2	25
ニュージーランド			2	95									2	95
合計			4	120			2	157	4	219	20	2,157	30	2,653

(2) 私立

(単位:件、人)

訪問国	北海道・東北		関東		中部		近畿		中四国		九州		合計	
	件数	生徒数	件数	生徒数	件数	生徒数	件数	生徒数	件数	生徒数	件数	生徒数	件数	生徒数
韓国					1	28					5	194	6	222
中国									1	189	1	46	2	235
マレーシア			1	162									1	162
シンガポール・マレーシア							2	157					2	157
オーストラリア			5	561			4	141	1	38	4	396	14	1,136
ニュージーランド			1	259			2	244			2	230	5	733
アメリカ本土			1	84			4	489			3	193	8	766
サイパン									1	6			1	6
カナダ			1	28			2	191	1	47	1	60	5	326
イギリス			1	197	1	13	3	115					5	325
イタリア			1	212									1	212
スイス・フランス											1	48	1	48
イタリア・フランス											1	15	1	15
スイス・フランスオーストラリア・イギリス	1	44											1	44
合計	1	44	11	1,503	2	41	17	1,337	4	280	18	1,182	53	4,387