

平成15年度 全国公立高等学校 海外研修（修学旅行外）実施状況

海外研修は、学校が主催する語学研修、ホームステイ、実習、姉妹校交流等の実施状況をまとめたものである。地方自治体及びその他団体等が主催する海外研修は含まない。

1 実施校数と参加生徒数

(単位:校、件、人)

3ヶ月未満の海外研修			
区分	学校数	旅行件数	参加生徒数
公立	428	385	7,535
私立	275	430	12,213
合計	703	815	19,748

2 県別実施状況

(単位:校、件、人)

地方	都道府県	公立高等学校			私立高等学校			合計		
		校数	件数	生徒数	校数	件数	生徒数	校数	件数	生徒数
北海道・東北	北海道	5	1	7	3	3	176	8	4	183
	青森	2	2	20	2	4	70	4	6	90
	岩手	15	15	170	4	5	93	19	20	263
	宮城	5	5	117	5	10	167	10	15	284
	秋田	9	9	104	2	2	38	11	11	142
	山形	59	23	158	1	1	45	60	24	203
	福島	8	8	181	5	5	75	13	13	256
	小計	103	63	757	22	30	664	125	93	1,421
関東	茨城	19	19	273	3	5	82	22	24	355
	栃木	11	11	200	5	7	117	16	18	317
	群馬	17	17	193	4	6	132	21	23	325
	埼玉	4	4	59	19	46	2,445	23	50	2,504
	千葉	0	0	0	2	3	283	2	3	283
	東京	7	7	135	23	31	780	30	38	915
	神奈川	23	23	457	10	17	507	33	40	964
	山梨	12	12	195	1	1	34	13	13	229
	新潟	5	5	166	3	8	224	8	13	390
小計	98	98	1,678	70	124	4,604	168	222	6,282	
中部	長野	5	5	143	7	10	218	12	15	361
	富山	21	19	253	7	12	319	28	31	572
	石川	5	5	119	2	2	60	7	7	179
	福井	2	2	78	2	3	64	4	5	142
	岐阜	20	19	539	5	10	239	25	29	778
	静岡	21	21	354	12	17	316	33	38	670
	愛知	12	12	162	26	35	731	38	47	893
	三重	7	7	120	7	8	262	14	15	382
小計	93	90	1,768	68	97	2,209	161	187	3,977	
近畿	滋賀	4	4	78	2	2	34	6	6	112
	京都	7	7	384	11	19	654	18	26	1,038
	大阪	33	33	534	42	65	2,265	75	98	2,799
	兵庫	3	3	21	14	19	348	17	22	369
	奈良	0	0	0	3	7	71	3	7	71
	和歌山	12	12	297	3	5	116	15	17	413
小計	59	59	1,314	75	117	3,488	134	176	4,802	
中国・四国	鳥取	6	6	837	0	0	0	6	6	837
	島根	0	0	0	5	8	166	5	8	166
	岡山	0	0	0	7	13	360	7	13	360
	広島	18	18	261	10	14	194	28	32	455
	山口	2	2	7	2	2	6	4	4	13
	徳島	4	4	39	0	0	0	4	4	39
	香川	5	5	160	1	1	65	6	6	225
	愛媛	0	0	0	0	0	0	0	0	0
	高知	11	11	179	2	4	70	13	15	249
	小計	46	46	1,483	27	42	861	73	88	2,344

地方	都道府県	公立高等学校			私立高等学校			合 計		
		校数	件数	生徒数	校数	件数	生徒数	校数	件数	生徒数
九州	福岡	9	9	195	5	6	184	14	15	379
	佐賀	2	2	25	0	0	0	2	2	25
	長崎	14	14	229	3	3	28	17	17	257
	熊本	0	0	0	0	0	0	0	0	0
	大分	2	2	75	1	2	2	3	4	77
	宮崎	2	2	11	3	5	49	5	7	60
	鹿児島	0	0	0	0	0	0	0	0	0
	沖縄	0	0	0	1	4	124	1	4	124
	小計	29	29	535	13	20	387	42	49	922
合 計	428	385	7,535	275	430	12,213	703	815	19,748	

2-(1) 政令都市の実施状況

(単位:校、件、人)

	校数	件数	生徒数
札幌市	0	0	0
仙台市	2	2	17
さいたま市	4	4	59
千葉市	0	0	0
川崎市	0	0	0
横浜市	1	1	20
名古屋市	0	0	0
京都市	5	5	324
大阪市	3	3	110
神戸市	0	0	0
広島市	1	1	41
北九州市	0	0	0
福岡市	1	1	39
合 計	20	21	2,584

政令都市の校数・件数・生徒数は県別に含む。

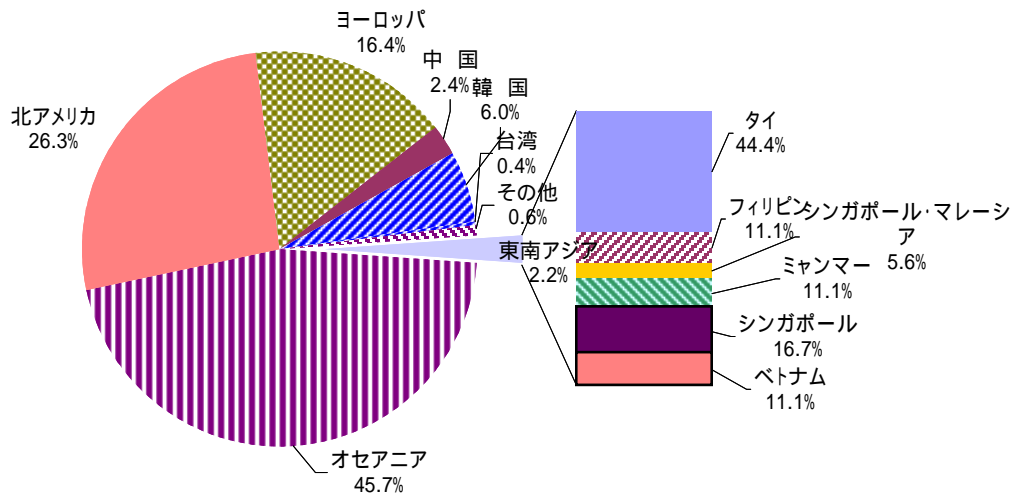
3 研修先国別 実施件数と参加生徒数

(1) 公私別

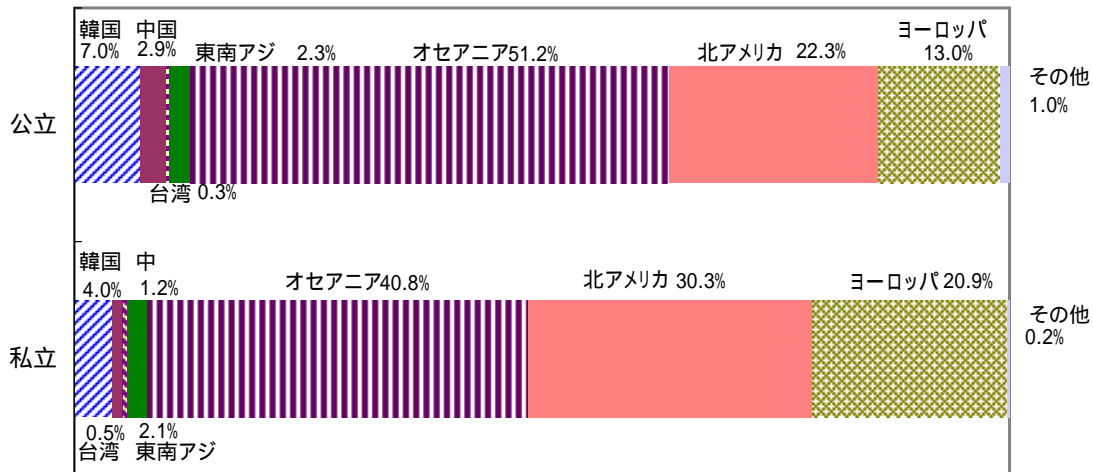
(単位：件・人・%)

研修国	公立					私立					合計			
	県数	件数	構成比	生徒数	構成比	県数	件数	構成比	生徒数	構成比	件数	構成比	生徒数	構成比
韓国	12	27	7.0	1,339	17.8	17	21	4.9	446	3.7	48	5.9	1,785	9.0
中国	10	11	2.9	125	1.7	5	8	1.9	77	0.6	19	2.3	202	1.0
台湾	1	1	0.3	43	0.6	2	2	0.5	23	0.2	3	0.4	66	0.3
東南アジア 計		9	2.3	162	2.1		9	2.1	97	0.8	18	2.2	259	1.3
シンガポール	2	2	22.2	120	74.1	1	1	11.1	18	18.6	3	16.7	138	53.3
シンガポール・マレーシア						1	1	11.1	8	8.2	1	5.6	8	3.1
ベトナム	2	2	22.2	12							2	11.1	12	4.6
フィリピン						2	2	22.2	26	26.8	2	11.1	26	10.0
タイ	4	5	55.6	30	18.5	3	3	33.3	29	29.9	8	44.4	59	22.8
ミャンマー						1	2	22.2	16	16.5	2	11.1	16	6.2
オセアニア 計		197	51.2	3,659	48.6		172	40.0	5,072	41.5	369	45.3	8,731	44.2
オーストラリア	34	156	79.2	2,918	79.7	33	120	69.8	3,729	73.5	276	74.8	6,647	76.1
ニュージーランド	16	40	20.3	736	20.1	17	52	30.2	1,343	26.5	92	24.9	2,079	23.8
パラオ	1	1	0.5	5	0.1						1	0.7	5	0.1
北アメリカ 計		86	22.3	1,306	17.3		128	29.8	3,969	32.5	214	26.3	5,275	26.7
アメリカ本土	27	63	73.3	901	69.0	32	66	51.6	1,543	38.9	129	60.3	2,444	46.3
ハワイ	7	8	9.3	120	9.2	6	17	13.3	866	21.8	25	11.7	986	18.7
グアム						1	1	0.8	45	1.1	1	0.5	45	0.9
テニアン	1	1	1.2	5	0.4						1	0.5	5	0.1
メキシコ						1	1	0.8	4	0.1	1	0.7	4	0.1
カナダ	10	14	16.3	280	21.4	18	41	32.0	1,493	37.6	55	25.7	1,773	33.6
ハワイ・カナダ						1	1	0.8	3	0.1	1	0.5	3	0.1
カナダ・アメリカ						1	1	0.8	15	0.4	1	0.5	15	0.3
ヨーロッパ 計		50	13.0	862	11.4		88	20.5	2,522	20.7	138	16.9	3,384	17.1
イギリス	19	26	52.0	559	64.8	22	59	67.0	1,832	72.6	85	61.6	2,391	70.7
フランス	5	5	10.0	50	5.8	3	3	3.4	107	4.2	8	5.8	157	4.6
ドイツ	3	4	8.0	45	5.2	2	2	2.3	76	3.0	6	4.3	121	3.6
イタリア	2	2	4.0	9	1.0	2	2	2.3	68	2.7	4	2.9	77	2.3
オーストリア						3	3	3.4	43	1.7	3	2.2	43	1.3
ポーランド						1	1	1.1	14	0.6	1	0.7	14	0.4
スペイン	1	1	2.0	11	1.3						1	0.7	11	0.3
オランダ	1	1	2.0	10	1.2						1	0.7	10	0.3
デンマーク	1	1	2.0	6	0.7						1	0.7	6	0.2
フィンランド						1	1	1.1	41	1.6	1	0.7	41	1.2
アイルランド	1	1	2.0	2	0.2	1	1	1.1	25	1.0	2	1.4	27	0.8
イギリス・ハンガリー	1	1	2.0	2	0.2						1	0.7	2	0.1
イギリス・フランス						3	5	5.7	134	5.3	5	3.6	134	4.0
イギリス・イタリア						1	1	1.1	31	1.2	1	0.7	31	0.9
イギリス・オランダ						1	1	1.1	13	0.5	1	0.7	13	0.4
フランス・イタリア	1	1	2.0	40	4.6	3	3	3.4	50	2.0	4	2.9	90	2.7
ギリシャ・イタリア						1	1	1.1	13	0.5	1	0.7	13	0.4
オーストリア・ハンガリー	1	1	2.0	28	3.2						1	0.7	28	0.8
オーストリア・チェコ	2	2	4.0	73	8.5						2	1.4	73	2.2
マルタ・イギリス・イタリア						1	1	1.1	40	1.6	1	0.7	40	1.2
イタリア・スイス・オランダ	1	1	2.0	12	1.4						1	0.7	12	0.4
フランス・ドイツ・オーストリア						2	2	2.3	20	0.8	2	1.4	20	0.6
デンマーク・ドイツ・オーストリア						1	1	1.1	2	0.1	1	0.7	2	0.1
ロシア	2	2	4.0	4	0.5	1	1	1.1	13	0.5	3	2.2	17	0.5
スロベニア	1	1	2.0	11	1.3						1	0.7	11	0.3
その他計		4	1.0	39	0.5		1	0.2	4	0.0	5	0.6	43	0.2
ネパール	1	1	25.0	2	5.1						1	20.0	2	0.8
トルコ	2	2	50.0	30	76.9						2	40.0	30	69.8
ブラジル	1	1	25.0	7	17.9	1	1	100.0	4	100.0	2	40.0	11	25.6
未記入						1	1	0.2	3		1	0.1	3	0.02
合計		385	100.0	7,535	100.0		430	100.0	12,213	100.0	815	100.0	19,748	100.0

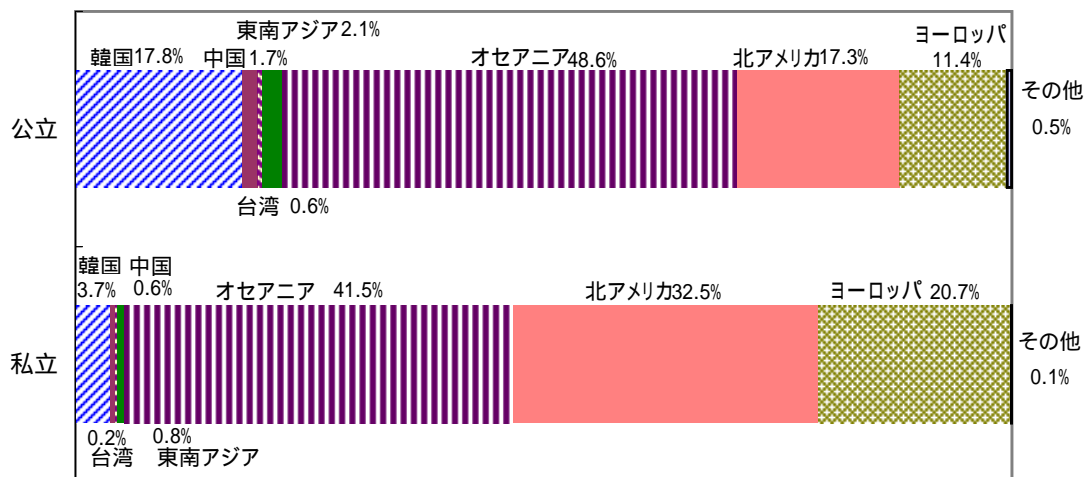
研修方面別実施比率 公私立全体



公私立 研修方面別実施件数構成



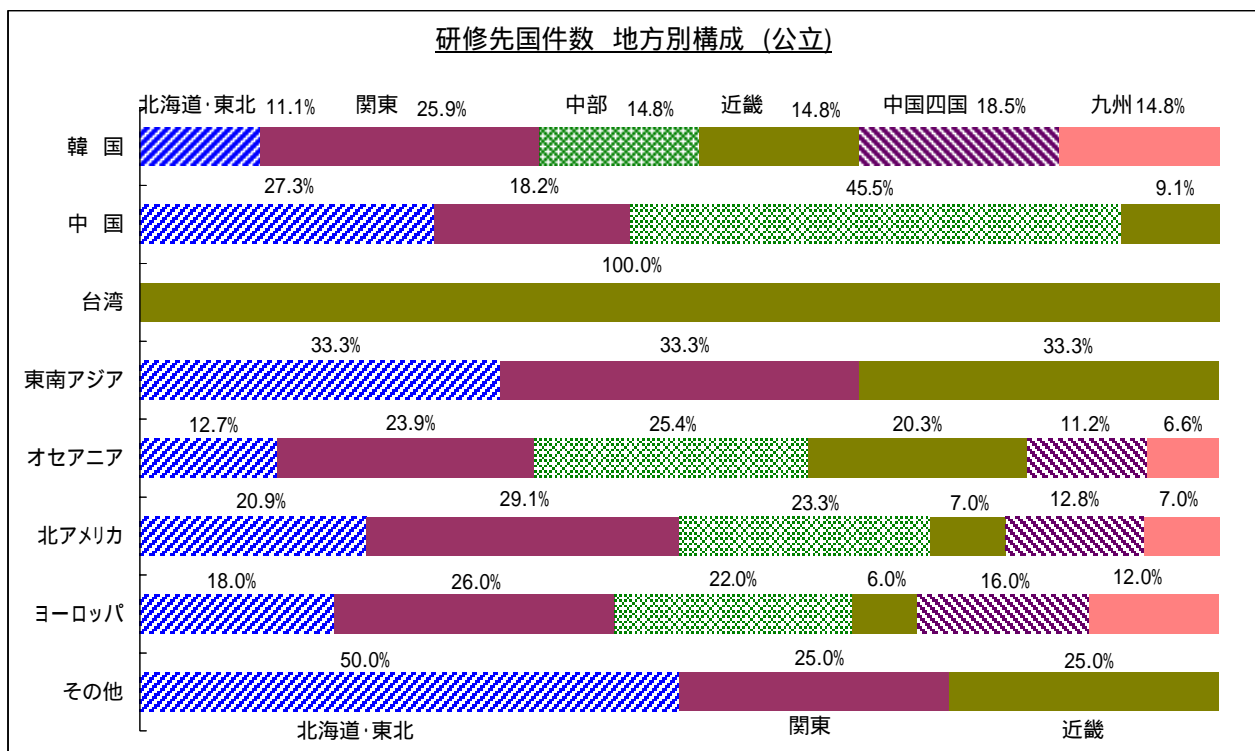
公私立 研修方面別参加生徒数構成



(2) 公立 地方別

(単位:件、人)

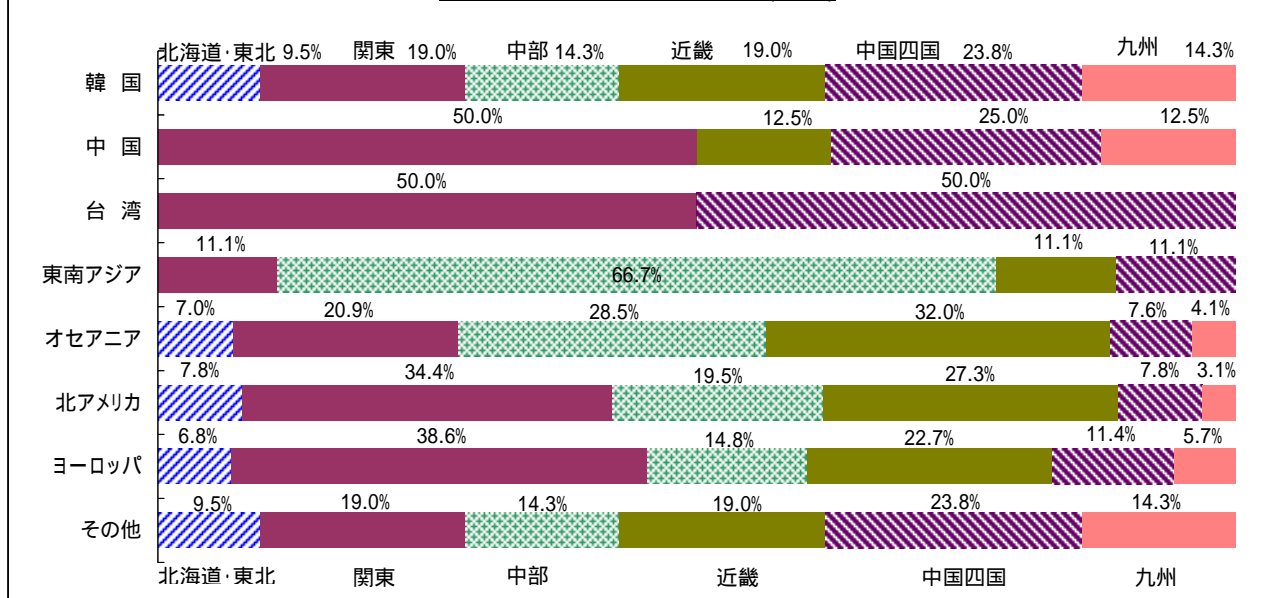
訪問国	北海道・東北		関東		中部		近畿		中四国		九州		合計	
	件数	生徒数	件数	生徒数	件数	生徒数	件数	生徒数	件数	生徒数	件数	生徒数	件数	生徒数
韓国	3	106	7	119	4	109	4	177	5	730	4	98	27	1,339
中国	3	17	2	17	5	81	1	10					11	125
台湾							1	43					1	43
東南アジア 計	3	4	3	27			3	131					9	162
シンガポール							2	120					2	120
ベトナム	1	1					1	11					2	12
タイ	2	3	3	27									5	30
オセアニア 計	25	303	47	815	50	959	40	828	22	495	13	259	197	3,659
オーストラリア	22	272	34	684	42	766	33	605	15	392	10	199	156	2,918
ニュージーランド	3	31	13	131	8	193	6	218	7	103	3	60	40	736
パラオ							1	5					1	5
北アメリカ 計	18	251	25	426	20	370	6	43	11	156	6	60	86	1,306
アメリカ本土	12	166	23	373	14	238	3	16	6	71	5	37	63	901
ハワイ	1	10	1	10	2	43	1	18	3	39			8	120
テニアン									1	5			1	5
カナダ	5	75	1	43	4	89	2	9	1	41	1	23	14	280
ヨーロッパ 計	9	50	13	272	11	249	3	71	8	102	6	118	50	862
イギリス	3	24	8	199	4	122	2	31	5	83	4	100	26	559
フランス	1	11	1	16	1	5			2	18			5	50
ドイツ	1	4	2	35							1	6	4	45
イタリア	1	1			1	8							2	9
スペイン			1	11									1	11
オランダ					1	10							1	10
デンマーク	1	6											1	6
アイルランド	1	2											1	2
イギリス・ハンガリー	1	2											1	2
フランス・イタリア					1	40							1	40
オーストリア・ハンガリー					1	28							1	28
オーストリア・チェコ					1	33	1	40					2	73
イタリア・スイス・オランダ											1	12	1	12
ロシア					1	3			1	1			2	4
スロベニア			1	11									1	11
その他 計	2	26	1	2			1	11					4	39
ネパール			1	2									1	2
トルコ	1	19					1	11					2	30
ブラジル	1	7											1	7
合計	63	757	98	1,678	90	1,768	59	1,314	46	1,483	29	535	385	7,535



(3) 私立 地方別

訪問国	北海道・東北		関東		中部		近畿		中四国		九州		合計	
	件数	生徒数	件数	生徒数	件数	生徒数	件数	生徒数	件数	生徒数	件数	生徒数	件数	生徒数
韓国	2	29	4	44	3	191	4	37	5	89	3	56	21	446
中国			4	48			1	1	2	27	1	1	8	77
台湾			1	2					1	21			2	23
東南アジア計			1	8	6	74	1	3	1	12			9	97
シンガポール					1	18							1	18
シンガポール・マレーシア			1	8									1	8
フィリピン					1	14			1	12			2	26
タイ					2	26	1	3					3	29
ミャンマー					2	16							2	16
オセアニア計	12	328	36	1,298	49	1,093	55	1,910	13	240	7	203	172	5,072
オーストラリア	7	99	25	1,196	34	810	37	1,220	12	237	5	167	120	3,729
ニュージーランド	5	229	11	102	15	283	18	690	1	3	2	36	52	1,343
北アメリカ計	10	225	44	1,998	25	523	35	966	10	231	4	26	128	3,969
アメリカ本土	7	143	22	673	10	194	17	381	7	127	3	25	66	1,543
ハワイ			10	752	3	19	2	36	2	59			17	866
グアム									1	45			1	45
メキシコ							1	4					1	4
カナダ	3	82	12	573	10	292	15	545			1	1	41	1,493
ハワイ・カナダ					1	3							1	3
カナダ・アメリカ					1	15							1	15
ヨーロッパ計	6	82	34	1,206	13	325	20	567	10	241	5	101	88	2,522
イギリス	4	51	26	1,064	7	212	12	282	5	122	5	101	59	1,832
フランス			1	24			2	83					3	107
ドイツ			1	21			1	55					2	76
イタリア					1	32	1	36					2	68
オーストリア	2	31					1	12					3	43
ポーランド					1	14							1	14
フィンランド							1	41					1	41
アイルランド					1	25							1	25
イギリス・フランス					2	40			3	94			5	134
イギリス・イタリア			1	31									1	31
イギリス・オランダ			1	13									1	13
フランス・イタリア			1	17			1	18	1	15			3	50
ギリシャ・イタリア			1	13									1	13
マルタ・イギリス・イタリア							1	40					1	40
フランス・ドイツ・オーストリア			1	10					1	10			2	20
デンマーク・ドイツ・オーストリア・フランス					1	2							1	2
ロシア			1	13									1	13
その他計							1	4					1	4
ブラジル							1	4					1	4
未記入					1	3							1	3
合計	30	664	124	4,604	97	2,209	117	3,488	42	861	20	387	430	12,213

研修先国件数 地方別構成 (私立)



4. 研修先国・研修内容別 件数・人数

(1) 公立

(単位:件、人)

研修先国名	研修内容		ホームステイ・語学研修		国際交流・国際理解		留学(短期・長期、交換留学)		学校間交流(姉妹校交流・学校訪問)		学科の特性		スポーツ(合宿)		文化交流・スポーツ大会・交流		交流事業・その他		未記入		合計	
	件数	人数	件数	人数	件数	人数	件数	人数	件数	人数	件数	人数	件数	人数	件数	人数	件数	人数	件数	人数	件数	人数
韓国	3	40	14	1,078			5	82			1	13	4	126							27	1,339
中国	2	48	3	15			2	21	1	3	1	16	1	12			1	10			11	125
台湾			1	43																	1	43
シンガポール	1	31	1	89																	2	120
タイ			3	14					2	16											5	30
ベトナム			2	12																	2	12
オーストラリア	96	2,018	33	534	3	30	16	246	4	61					3	16	1	13			156	2,918
ニュージーランド	17	497	16	165	1	2	2	8	3	58					1	6					40	736
パラオ																	1	5			1	5
アメリカ本土	30	353	11	200	1	4	16	266	2	23	1	12			2	43					63	901
ハワイ	6	91	2	29																	8	120
テニアン	1	5																			1	5
カナダ	9	216	3	23			2	41													14	280
イギリス、アイルランド	16	297	4	101	1	14	6	149													27	561
フランス	2	28	1	5			1	16	1	1											5	50
ドイツ	1	4					2	35	1	6											4	45
イタリア			2	9																	2	9
スペイン							1	11													1	11
デンマーク、オランダ									2	16											2	16
オーストリア・チェコ									2	73											2	73
その他ヨーロッパ各国	2	14	1	40									1	28							4	82
ロシア、スロベニア	3	15																			3	15
ネパール			1	2																	1	2
ブラジル	1	7																			1	7
トルコ			1	19														1	11		2	30
合計	190	3,664	99	2,378	6	50	53	875	18	257	3	41	6	166	6	65	4	39			385	7,535

(2) 私立

(単位:件、人)

研修先国名	研修内容		ホームステイ・語学研修		国際交流・国際理解		留学(短期・長期、交換留学)		学校間交流(姉妹校交流・学校訪問)		学科の特性		スポーツ(合宿)		文化交流・スポーツ大会・交流		交流事業・その他		未記入		合計	
	件数	人数	件数	人数	件数	人数	件数	人数	件数	人数	件数	人数	件数	人数	件数	人数	件数	人数	件数	人数	件数	人数
韓国	5	41	6	152			6	198	1	8							3	47	21	446		
中国	5	70	1	5	1	1	1	1												8	77	
台湾			1	21			1	2												2	23	
シンガポール、マレーシア			2	26																2	26	
タイ			3	29																3	29	
フィリピン			1	14													1	12	2	26		
ミャンマー			2	16																2	16	
オーストラリア	104	3,410	4	152	3	37	3	49									6	81	120	3,729		
ニュージーランド	45	1,201	3	43	1	82	2	14									1	3	52	1,343		
アメリカ本土	50	1,357	1	1	4	47	4	22								1	5	6	111	66	1,543	
ハワイ	4	73	1	10	10	752	1	2				1	29							17	866	
グアム												1	45							1	45	
カナダ	34	1,210	3	56	4	227														41	1,493	
アメリカ・カナダ	2	18																		2	18	
メキシコ							1	4												1	4	
イギリス、アイルランド	48	1,683	2	36	5	60	1	12									4	66	60	1,857		
フランス	2	83							1	24										3	107	
ドイツ	1	55	1	21																2	76	
イタリア			2	68																2	68	
オーストリア			1	12			1	14	1	17										3	43	
フィンランド					1	41														1	41	
その他ヨーロッパ各国	5	108	6	69					5	140										16	317	
ロシア	1	13																		1	13	
ブラジル							1	4												1	4	
未記入	1	3																		1	3	
合計	306	9,322	40	731	29	1,247	22	322	8	189	1	45	1	29	1	5	21	320	430	12,213		

海外研修の内容は以下の仕訳による。

- ・語学研修・ホームステイ ... 語学研修、ホームステイ
- ・国際交流・国際理解 ... 交流・理解・親善、異文化体験、研修旅行
- ・留学 ... 短期留学、長期留学、交換留学
- ・学校間交流 ... 姉妹校交流、学校訪問、授業体験
- ・学科の特性 ... 農業研修・体験・視察、美術・芸術・福祉研修、ホテル・調理・航海実習、美容研修、体育科スキー実習、専門高校生派遣(職業学科)
- ・スポーツ ... 合宿(体育合宿・卓球・サッカー)、スキー実習
- ・文化交流・スポーツ交流 ... 演劇祭、吹奏楽大会、演奏旅行、音楽祭、スポーツ遠征・競技会・交流試合
- ・交流事業、その他 ... 姉妹都市・地域交流、母国訪問、その他

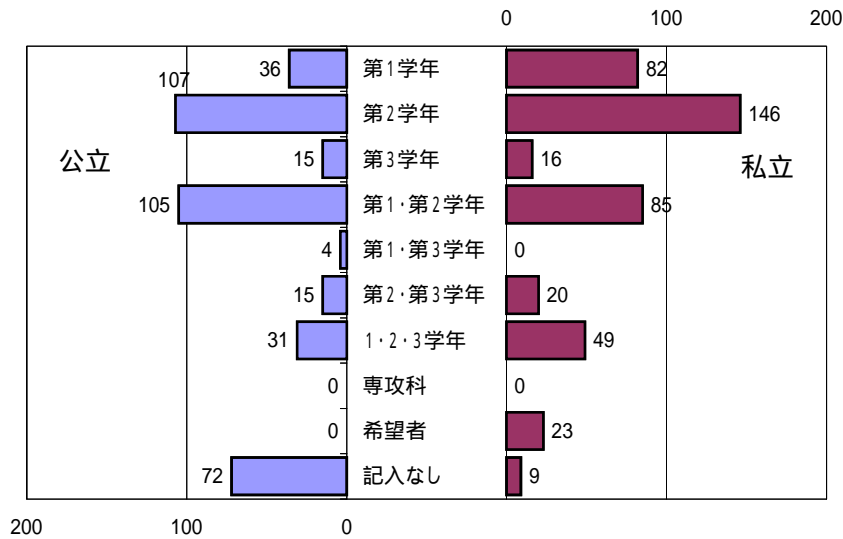
5. 実施学年、実施月、実施日数、旅行費用

(1) 実施学年

(単位:件、%)

地方 実施学年	北海道東北		関東		中部		近畿		中国四国		九州		合計			
	公立	私立	公立	私立	公立	私立	公立	私立	公立	私立	公立	私立	公立	構成比	私立	構成比
第1学年	7	4	4	23	3	21	7	21	11	11	4	2	36	9.4	82	19.1
第2学年	27	8	12	38	32	37	6	40	14	13	16	10	107	27.8	146	34.0
第3学年	3	1	4	4	4	2		7	1	2	3		15	3.9	16	3.7
第1・第2学年	10	12	41	34	37	18	6	8	9	11	2	2	105	27.3	85	19.8
第1・第3学年			2						2				4	1.0	0	-
第2・第3学年	2		3	7	4	2	2	10	2	1	2		15	3.9	20	4.7
第1・第2・第3学年	6	5	6	14	10	17		3	7	4	2	6	31	8.1	49	11.4
専攻科													0	-	0	-
希望者								23					0	-	23	5.3
未記入	8		26	4			38	5					72	18.7	9	2.1
合計	63	30	98	124	90	97	59	117	46	42	29	20	385	100.0	430	100.0

実施学年 (件数)

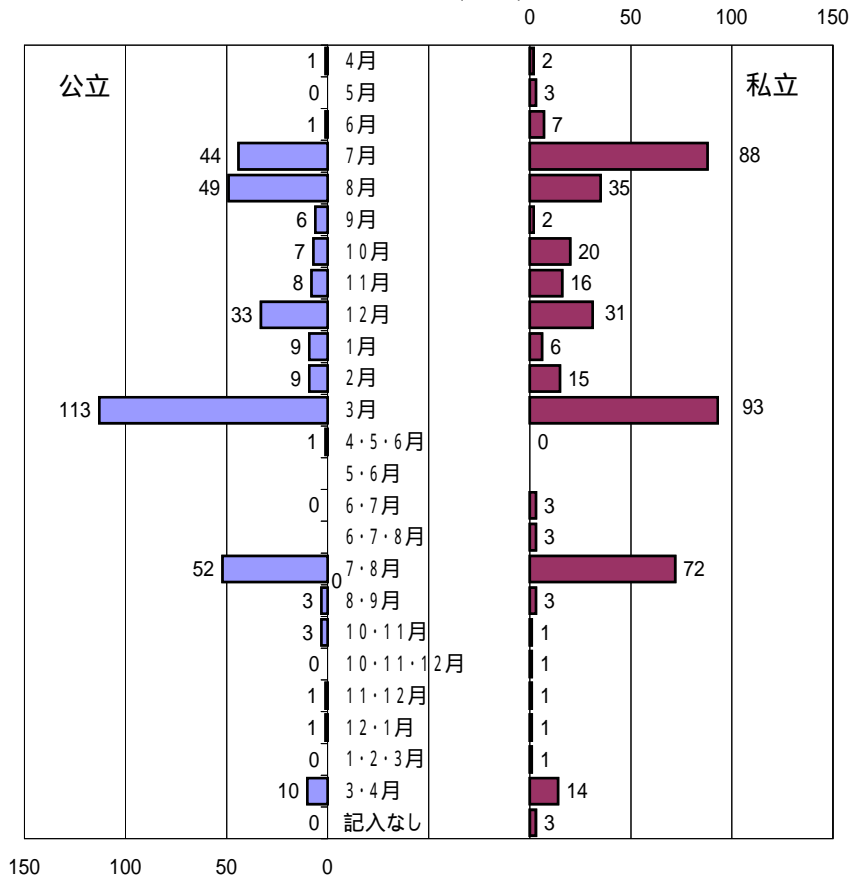


(2) 実施月

(単位:件、%)

実施月	北海道		関東		中部		近畿		中国四国		九州		合計			
	公立	私立	公立	私立	公立	私立	公立	私立	公立	私立	公立	私立	公立	構成比	私立	構成比
4月				1	1			1					1	0.3	2	0.5
5月		1		1				1					0	-	3	0.7
6月	1	1		5				1					1	0.3	7	1.7
7月	15	2	9	20	12	12	2	41		8	6	5	44	12.5	88	20.9
8月	2	1	4	6	22	7	8	16	5	3	8	2	49	14.0	35	8.3
9月	3			2	2						1		6	1.7	2	0.5
10月	1	3		11	3	2		1	3	2		1	7	2.0	20	4.8
11月	1	2	1	2	1	8	4	3	1			1	8	2.3	16	3.8
12月	7		6	5	10	3	3	11	4	7	3	5	33	9.4	31	7.4
1月	6	1		2	2			2	1	1			9	2.6	6	1.4
2月				7	6			6	3	2			9	2.6	15	3.6
3月	19	9	35	24	25	27	14	21	14	10	6	2	113	32.2	93	22.1
4・5・6月											1		1	0.3	0	-
6・7月		1		1		1							0	-	3	0.7
6・7・8月						2		1					0	-	3	0.7
7・8月	1	4	11	23	6	32	24	8	6	3	4	2	52	14.8	72	17.1
8・9月			3	3									3	0.9	3	0.7
10・11月	1		1	1					1				3	0.9	1	0.2
10・11・12月											1		0	-	1	0.2
11・12月									1	1			1	0.3	1	0.2
12・1月		1							1				1	0.3	1	0.2
1・2・3月		1											0	-	1	0.2
2・3月													0	-	0	-
3・4月		3	9	8					1	2		1	10	2.8	14	3.3
未記入								2		1			0	-	3	0.7
合計	57	30	79	122	90	94	55	115	41	40	29	20	351	100.0	421	100.0

旅行実施月 (件数)

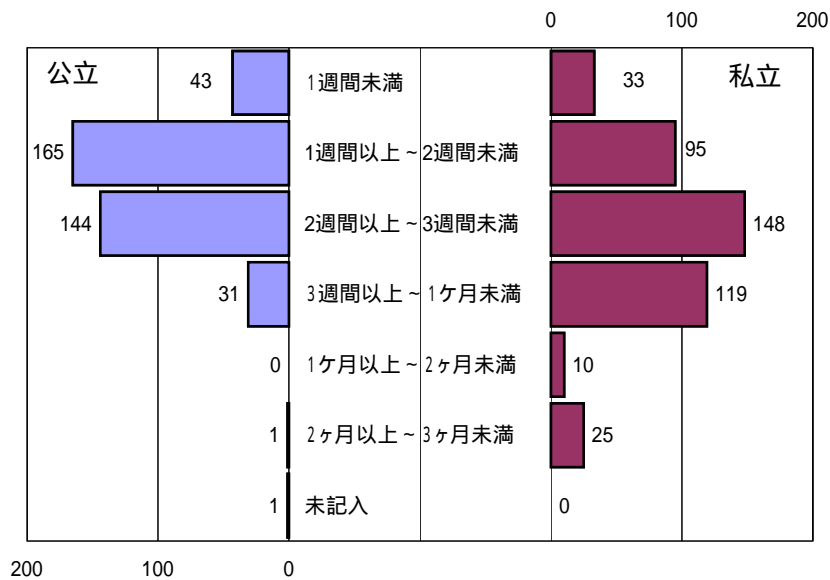


(3) 研修日数

(単位:件、%)

旅行日数	北海道		関東		中部		近畿		中国四国		九州		合計			
	公立	私立	公立	私立	公立	私立	公立	私立	公立	私立	公立	私立	公立	構成比	私立	構成比
1週間未満	5		9	3	6	8	9	12	9	7	5	3	43	11.2	33	7.8
1週間以上～ 2週間未満	30	12	47	24	52	23	14	18	15	14	7	4	165	42.9	95	22.6
2週間以上～ 3週間未満	21	7	34	48	26	30	32	47	20	10	11	6	144	37.4	148	35.2
3週間以上～ 1ヶ月未満	6	10	8	35	6	27	4	34	2	7	5	6	31	8.1	119	28.3
1ヶ月以上～ 2ヶ月未満				4		4		2					0	-	10	2.4
2ヶ月以上～ 3ヶ月未満		1		10		5		4		4	1	1	1	0.3	25	5.9
未記入	1												1	0.3	0	0.0
合計	63	30	98	124	90	97	59	117	46	42	29	20	385	100.0	430	102.1

研修日数 (件数)

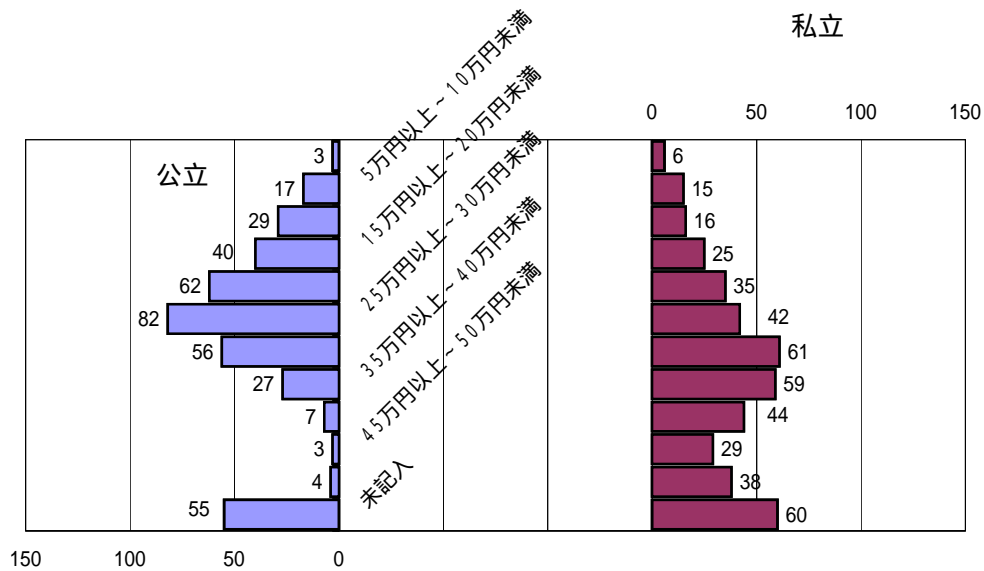


(4) 旅行費用

(単位:件、%)

旅行費用	北海道・東		関東		中部		近畿		中国四国		九州		合計			
	公立	私立	公立	私立	公立	私立	公立	私立	公立	私立	公立	私立	公立	構成比	私立	構成比
5万円未満		2						2	1	1	2	1	3	0.8	6	1.4
5万円以上～ 10万円未満	1	1	6	2	2	1	2	4	4	4	2	3	17	4.4	15	3.5
10万円以上～ 15万円未満	4		11	2	7	7	3	3	2	4	2		29	7.5	16	3.7
15万円以上～ 20万円未満	5	2	19		9	7	4	10	3	5		1	40	10.4	25	5.8
20万円以上～ 25万円未満	6	1	20	8	21	7	3	10	9	7	3	2	62	16.1	35	8.1
25万円以上～ 30万円未満	8	5	25	10	25	9	13	11	7	7	4		82	21.3	42	9.8
30万円以上～ 35万円未満	5	5	12	16	19	22	2	13	11	2	7	3	56	14.5	61	14.2
35万円以上～ 40万円未満	4	5	4	11	3	15	6	23	5	4	5	1	27	7.0	59	13.7
40万円以上～ 45万円未満	2	3	1	10	2	6		19	2	4		2	7	1.8	44	10.2
45万円以上～ 50万円未満	1	2		7	1	11		9			1		3	0.8	29	6.7
50万円以上		3		6	1	12		12		4	3	1	4	1.0	38	8.8
未記入	27	1		52	26			1	2			6	55	14.3	60	14.0
合計	63	30	98	124	116	97	33	117	46	42	29	20	385	100.0	430	100.0

旅行費用 (件数)



< 参考資料 2 >

平成15年度 公私立中学校の海外研修(修学旅行外)実施状況

1 実施校数と参加生徒数

(単位:校、件、人)

区分	校数	件数	参加生徒数
公立	125	90	1,223
私立	96	115	3,670
合計	221	205	4,893

* 私立においては中学校・高等学校合同で実施のケースがあり、高校と重複している。

2 県別実施状況

(単位:校、件、人)

都道府県	公立			私立			合計			
	校数	件数	生徒数	校数	件数	生徒数	校数	件数	生徒数	
東北	秋田	3	3				3	3	0	
	宮城				3	4	48	3	4	48
	小計	3	3	0	3	4	48	6	7	48
関東	茨城				2	3	60	2	3	60
	栃木				4	4	190	4	4	190
	群馬				2	3	23	2	3	23
	埼玉				4	4	207	4	4	207
	千葉				1	1	109	1	1	109
	東京				4	7	336	4	7	336
	神奈川				4	5	89	4	5	89
	山梨	14	11	122	1	1	87	15	12	209
小計	14	11	122	22	28	1,101	36	39	1,223	
中部	長野				1	1	108	1	1	108
	福井				1	1	34	1	1	34
	岐阜	17	17	495	3	3	100	20	20	595
	静岡	1	1	13	2	2	31	3	3	44
	愛知	9	9	246	8	9	68	17	18	314
	三重	8	6	71	3	4	191	11	10	262
小計	35	33	825	18	20	532	53	53	1,357	
近畿	滋賀				2	5	29	2	5	29
	京都				6	7	304	6	7	304
	大阪				19	23	1,210	19	23	1,210
	兵庫	22	11	104	8	9	135	30	20	239
	奈良				1	1	23	1	1	23
	和歌山				1	2	28	1	2	28
小計	22	11	104	37	47	1,729	59	58	1,833	
中国四国	島根				3	3	55	3	3	55
	岡山				1	1		1	1	0
	広島				6	6	141	6	6	141
	愛媛				1	1	1	1	1	1
	高知				1	1	24	1	1	24
小計	0	0	0	12	12	221	12	12	221	
九州	福岡	13	8	97				13	8	97
	佐賀				3	3	35	3	3	35
	長崎	2	1	1				2	1	1
	沖縄	36	23	74	1	1	4	37	24	78
	小計	51	32	172	4	4	39	55	36	211
合計	125	90	1,223	96	115	3,670	221	205	4,893	

3 研修先国/研修内容別実施状況

(1) 公立

単位:件、人)

研修内容 研修先国名	ホームステイ・ 語学研修		国際交流・ 異文化理解・ 体験学習等		学校間交流(姉 妹校交流等)		スポーツ・ 文化交流		交流事業・ 姉妹都市交流		未記入		合 計	
	件数	生徒数	件数	生徒数	件数	生徒数	件数	生徒数	件数	生徒数	件数	生徒数	件数	生徒数
韓 国			2	28	2	33			1	1	1		6	62
台 湾							1	3					1	3
オーストラリア	8	101	11	185	1	15							20	301
ニュージーランド			3	39									3	39
アメリカ(含むハワイ)	8	24	18	244	5	64			4	40	1		36	372
カナダ	2	4	7	208	3	69							12	281
イギリス									1	2			1	2
フランス					1	35			1	2			2	37
ドイツ					1	10					1		2	10
オーストリア			1	19									1	19
ベルギー			1	12									1	12
ポルトガル									1	1			1	1
未記入		7		43		6					4	28	4	84
合 計	18	136	43	778	13	232	1	3	8	46	7	28	90	1,223

(2) 私立

単位:件、人)

研修内容 研修先国名	ホームステイ・ 語学研修(含む 短期留学)		国際交流・ 異文化理解・ 体験学習等		学校間交流(姉 妹校交流等)		学科の特性		交流事業・ 姉妹都市交流		未記入		合 計	
	件数	生徒数	件数	生徒数	件数	生徒数	件数	生徒数	件数	生徒数	件数	生徒数	件数	生徒数
韓 国			1										1	0
中 国			1	1									1	1
シンガポール	1	31											1	31
シンガポール・マレーシア											1	49	1	49
フィリピン					1	6							1	6
オーストラリア	36	1,247			2	6					5	106	43	1,359
ニュージーランド	18	682	2	54							1	18	21	754
アメリカ本土	13	280	1	4	2	10			2	3	2	28	20	325
カナダ	7	437											7	437
イギリス	14	600			3	40							17	640
フランス	1	20											1	20
スイス・オーストリア・イギリス							1	48					1	48
合 計	90	3,297	5	59	8	62	0	0	2	3	9	201	115	3,670